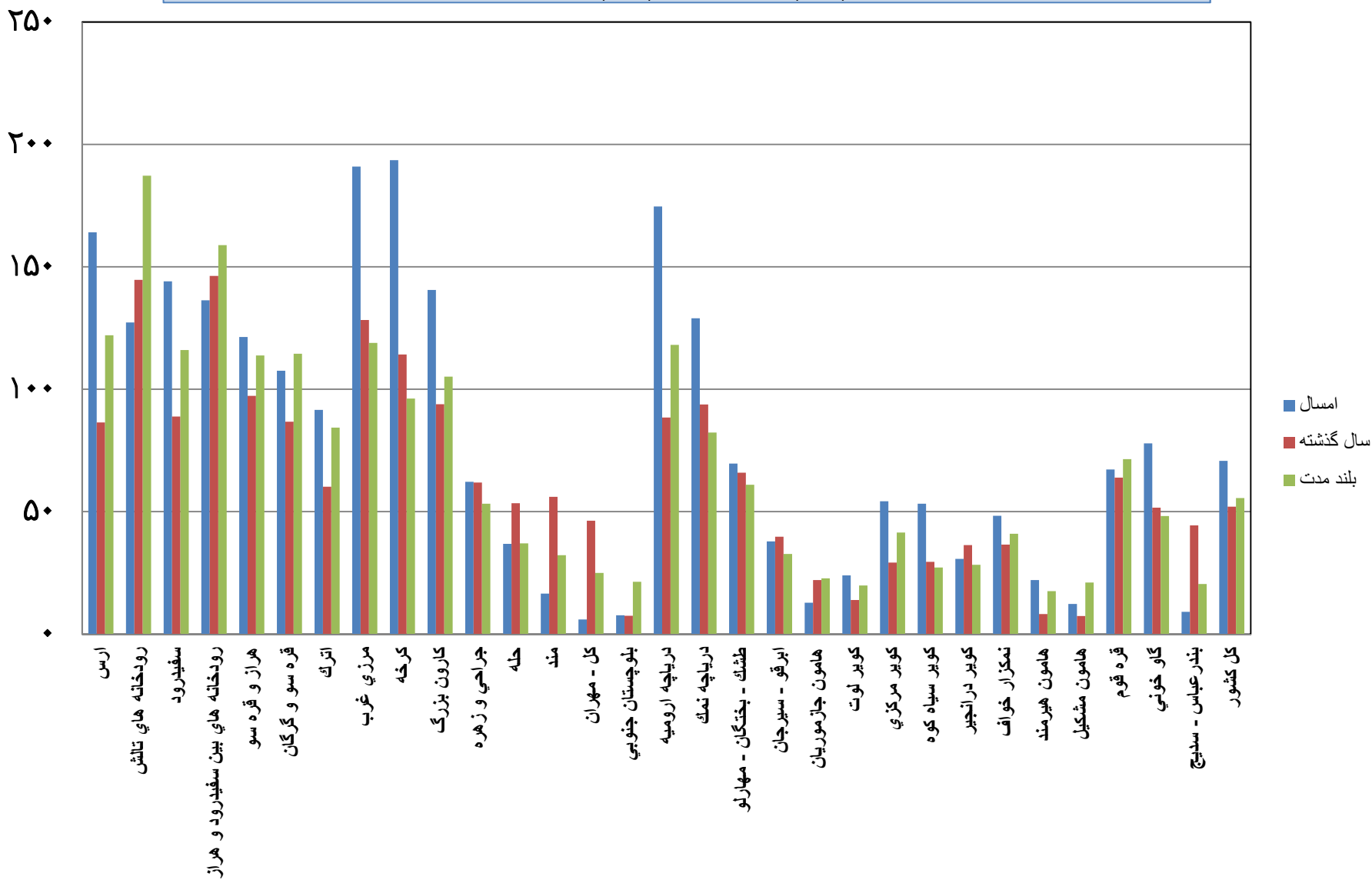
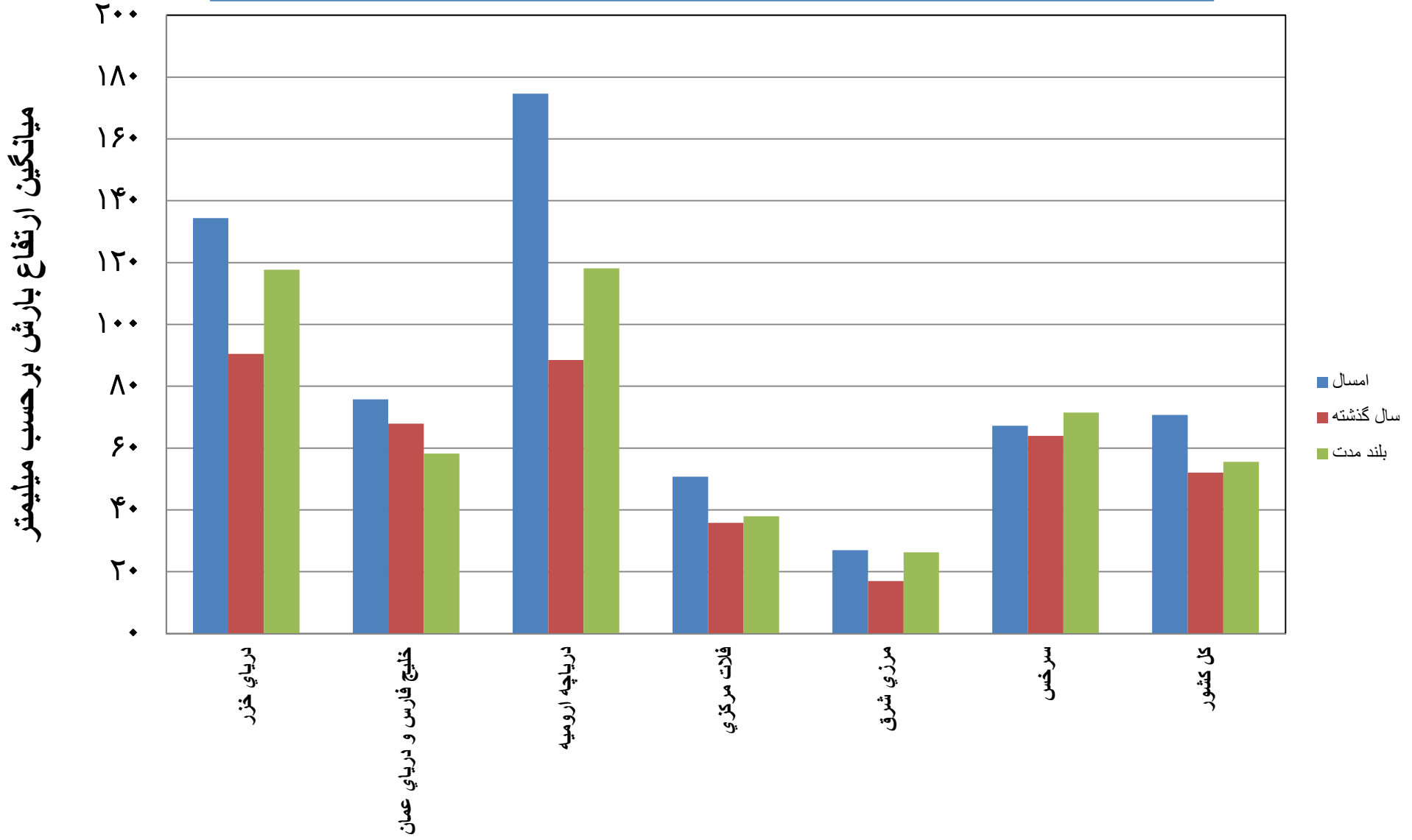


مقایسه میانگین ارتفاع بارش سال آبی جاری با دوره های مشابه زمانی در سال گذشته و دوره بلند مدت آماری
 ۱۳۹۷/۰۳/۳۱ تا ۱۳۹۷/۰۱/۰۱

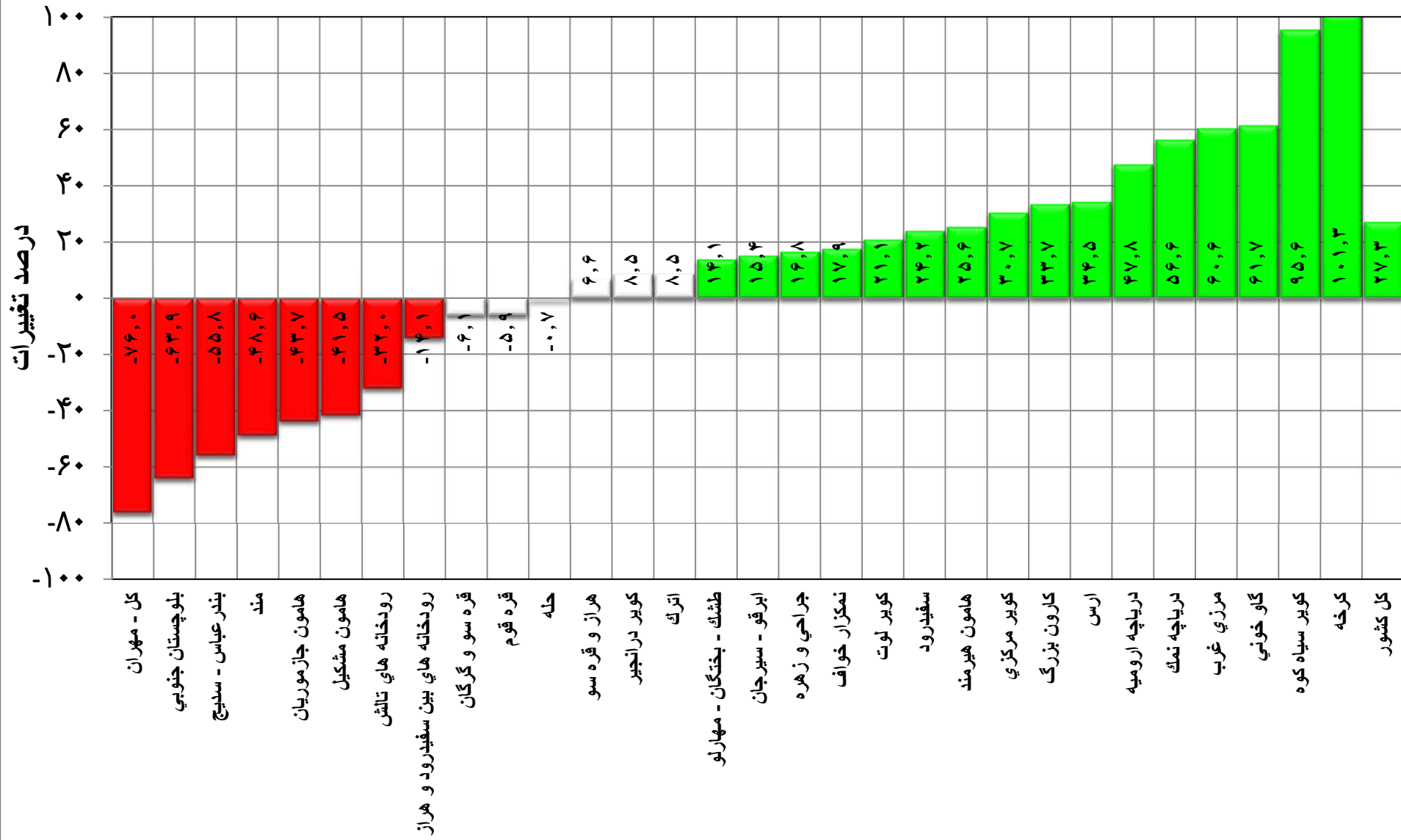
میانگین ارتفاع بارش برحسب میلیمتر



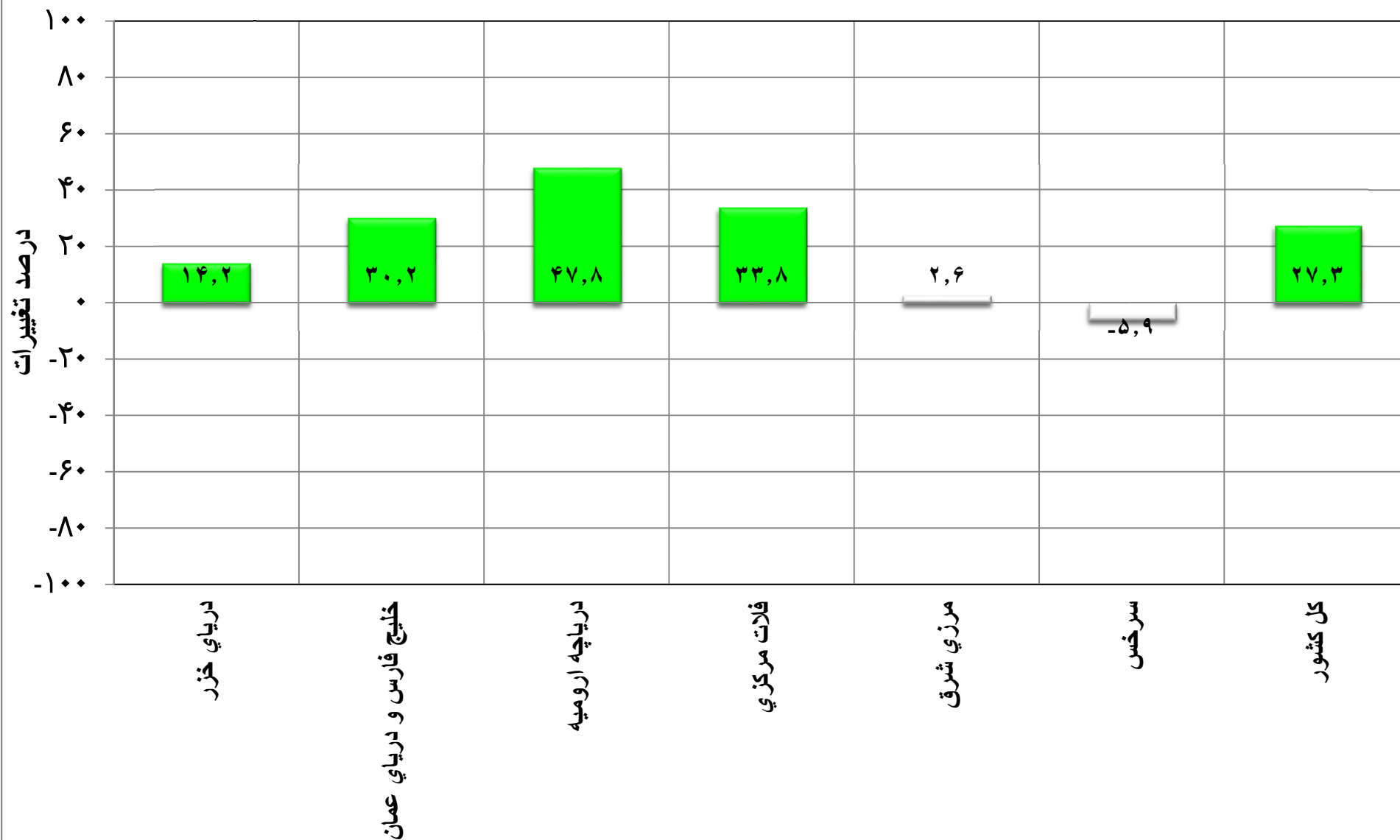
مقایسه میانگین ارتفاع بارش سال آبی جاری با دوره های مشابه زمانی در سال گذشته و دوره بلند مدت آماری
 ۱۳۹۷/۰۳/۳۱ تا ۱۳۹۷/۰۱/۰۱



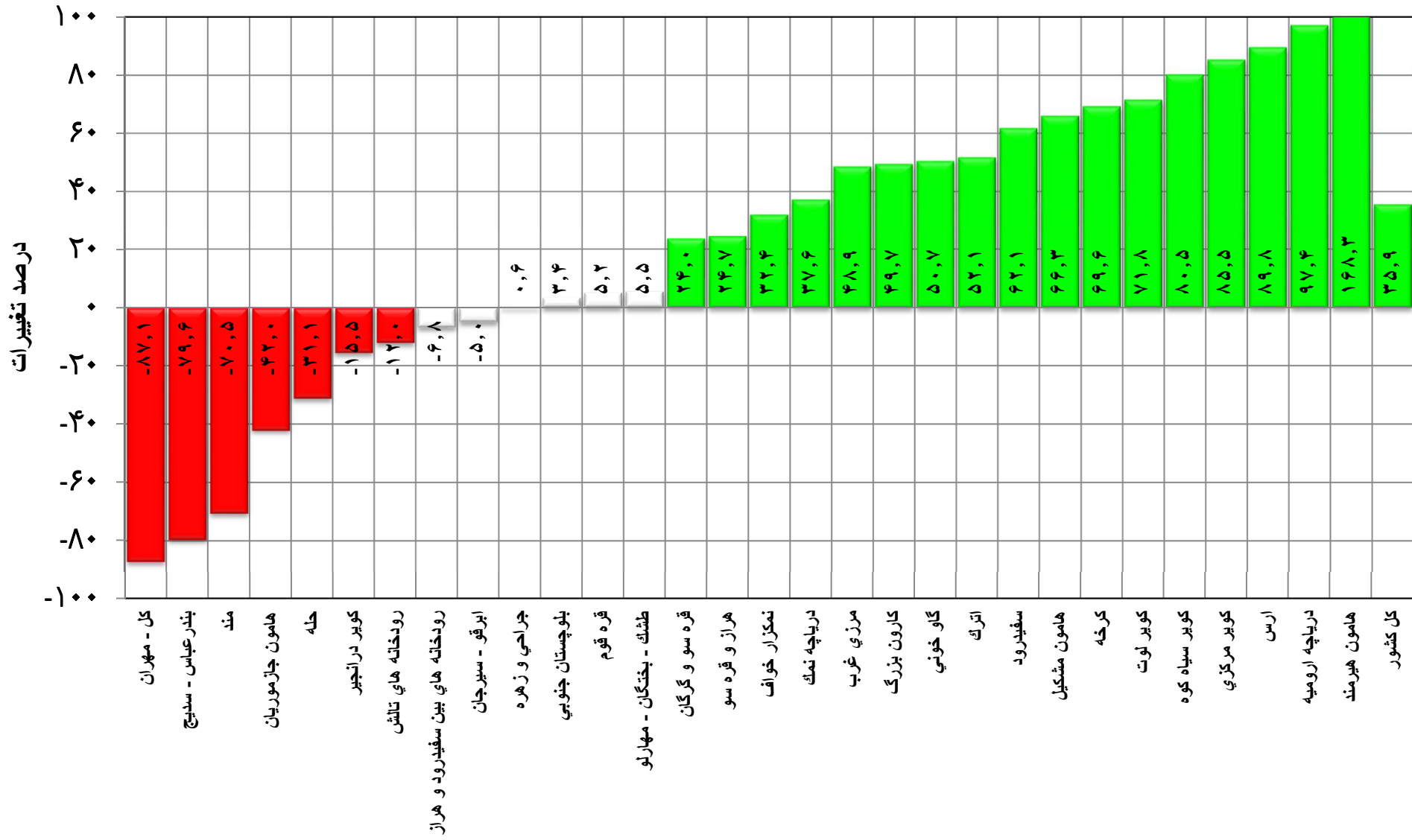
درصد تغییر بارش حوضه های آبریز اصلی و کشور از ۱۳۹۷/۰۱/۰۱ تا ۱۳۹۷/۰۳/۳۱ در مقایسه با مدت مشابه در بلند مدت



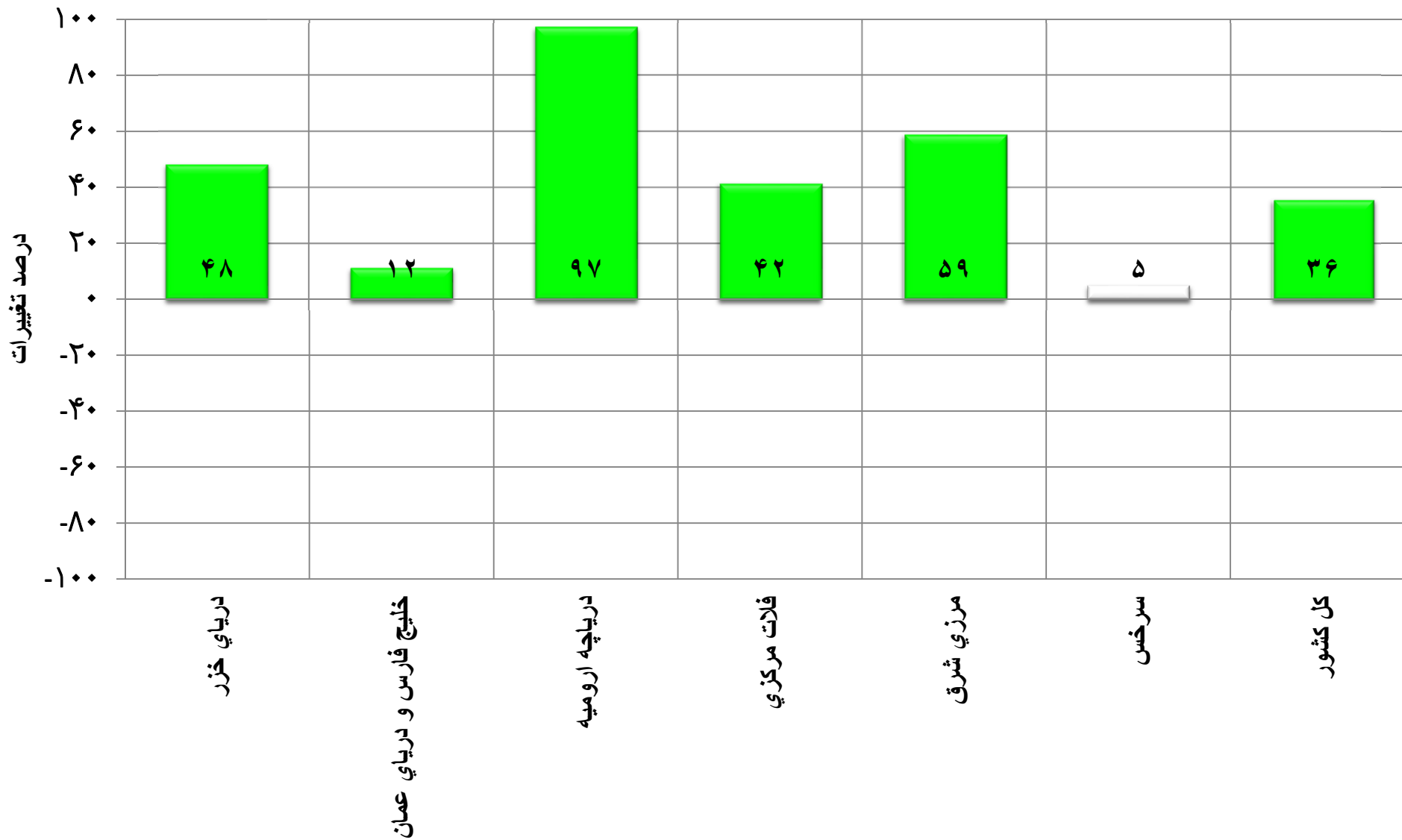
درصد تغییر بارش حوضه های آبریز اصلی و کشور از ۱۳۹۷/۰۱/۰۱ تا ۱۳۹۷/۰۳/۳۱ در مقایسه با مدت مشابه در بلند مدت



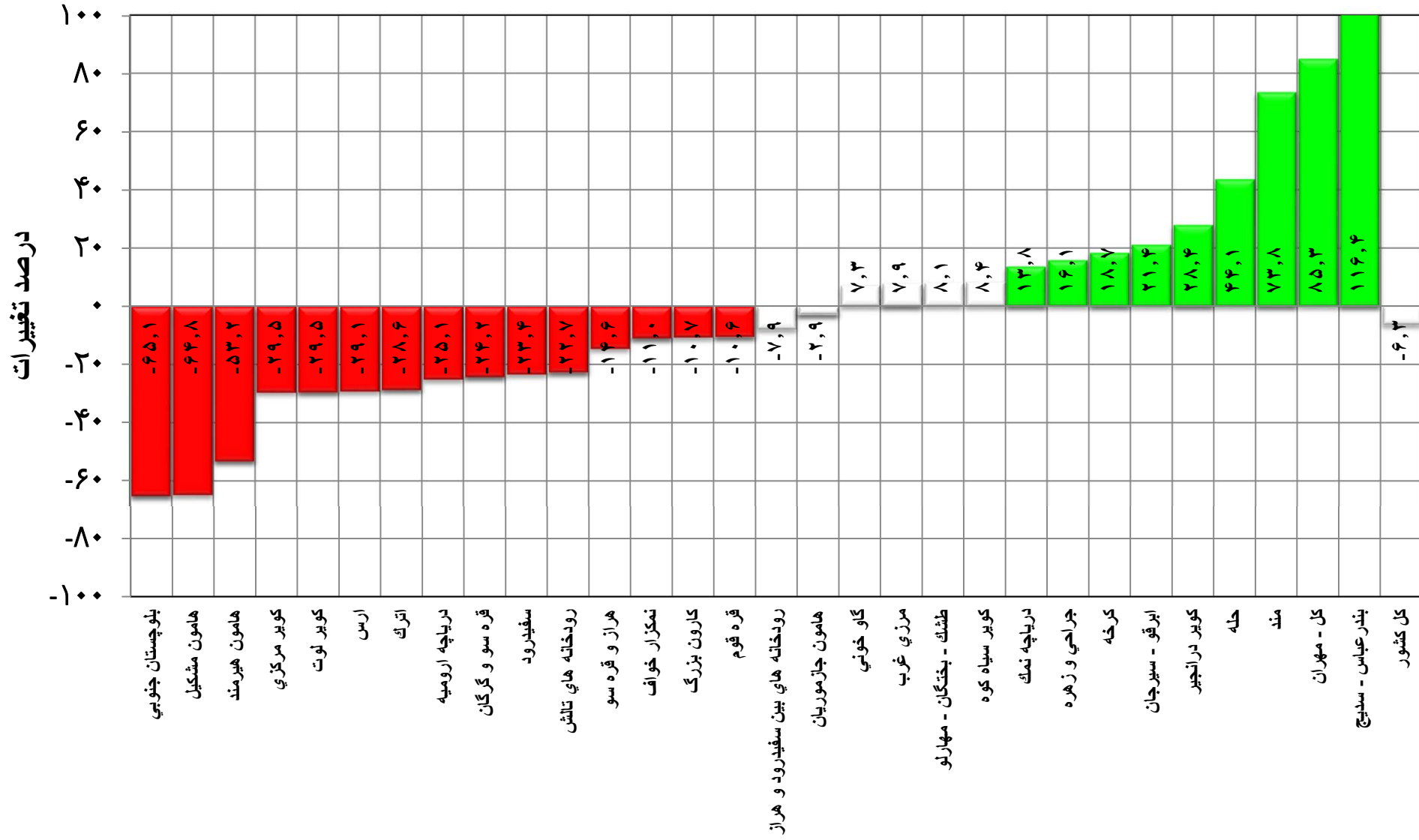
درصد تغییر بارش حوضه های آبریز اصلی و کشور از ۱۳۹۷/۰۱/۰۱ تا ۱۳۹۷/۰۳/۳۱ در مقایسه با مدت مشابه در سال گذشته



درصد تغییر بارش حوضه های آبریز اصلی و کشور از ۱۳۹۷/۰۱/۰۱ تا ۱۳۹۷/۰۳/۳۱ در مقایسه با مدت مشابه در سال گذشته



درصد تغییر بارش حوضه های آبریز اصلی و کشور از ۱۳۹۶/۰۱/۰۱ تا ۱۳۹۶/۰۳/۳۱ در مقایسه با مدت مشابه در بلند مدت



درصد تغییر بارش حوضه های آبریز اصلی و کشور از ۱۳۹۶/۰۱/۰۱ تا ۱۳۹۶/۰۳/۳۱ در مقایسه با مدت مشابه در بلند مدت

