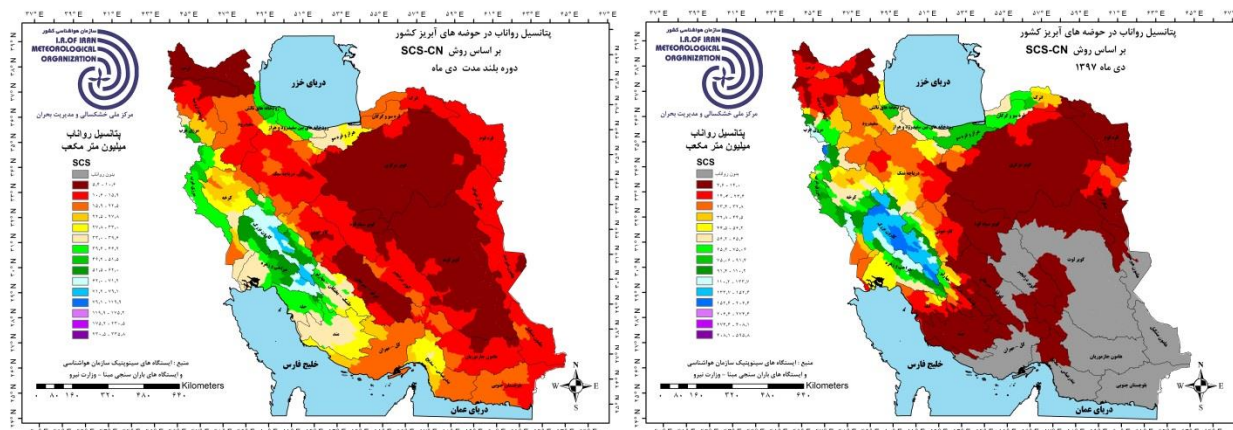


پتانسیل رواناب حوضه‌ها

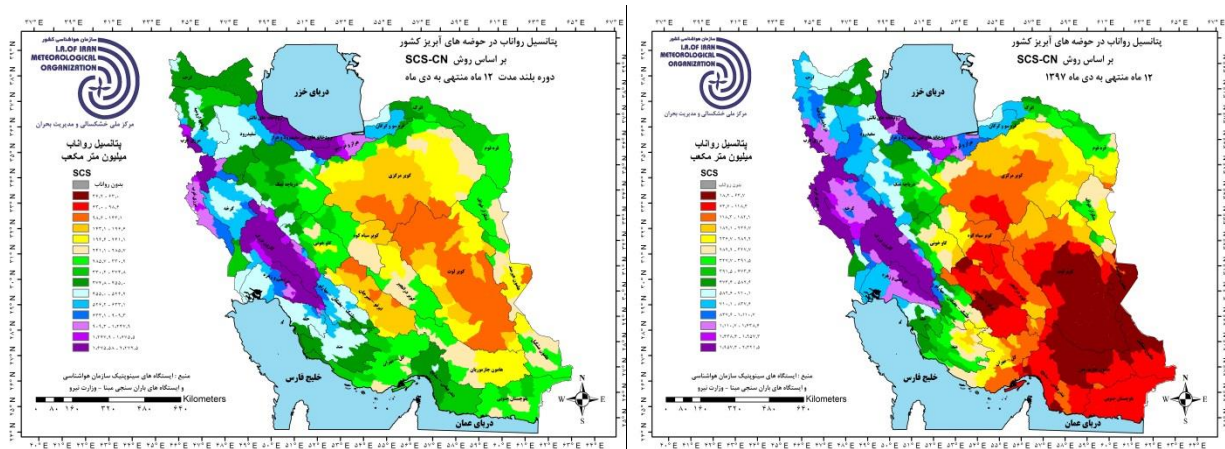
پتانسیل رواناب حوضه‌های آبریز کشور در دی‌ماه ۹۷ و دوره بلندمدت:



شکل ۱- پتانسیل رواناب حوضه‌های آبریز کشور در دی‌ماه ۹۷ و دوره بلندمدت با استفاده از روش SCS-CN

همان‌طور که در شکل ۱ نشان داده شده است، بسیاری از حوضه‌های شرقی و مرکزی کشور بدون رواناب سطحی و یا کمتر از ۱۰ میلیون مترمکعب رواناب حاصل از بارش داشته‌اند، که می‌توان نتیجه گرفت که جریان ورودی به مخازن آبی این حوضه (با توجه به مصارف بالادست) صفر و یا بسیار ناچیز بوده است. حوضه‌های غربی کشور به‌ویژه کارون بزرگ، جراحی و مرزی غربی بالاترین رواناب کشور (بین ۱۰۰ تا ۱۵۰ میلیون مترمکعب) به خود اختصاص داده‌اند. وضعیت رواناب در حوضه‌های شمالی در وضعیت خوبی قرار دارد و حداکثر رواناب مربوط به زیر حوضه‌های هراز قره‌سو و گرگان (۹۰ تا ۱۱۰ میلیون مترمکعب) است. زیر حوضه‌های حوضه دریاچه ارومیه وضعیت خوبی ندارند. سمینه رود و زرین رود از رودهای مهم این زیر حوضه‌ها هستند. همان‌طور که قبلاً گفته شد مدل SCS ریزش برف را به صورت آب معادل برف در گزارش‌ها ایستگاه‌های سینوپتیک در نظر می‌گیرد و به همین دلیل امکان دارد که در حوضه‌های برف خیز در ماه‌های سرد، پتانسیل رواناب با حجم آب عبوری از رودخانه‌ها و ورودی به سدها برابر نباشد. رواناب دی‌ماه ۹۷ در مقایسه با بلندمدت دی‌ماه، همان‌طور که مشخص است، نیمه غربی و شمالی رواناب بیشتری دریافت کرده است، اما حوضه‌های جنوب شرقی و جنوبی نسبت به بلندمدت رواناب کمتری دارند.

پتانسیل رواناب دوره ۱۲ ماه منتهی به دی ماه ۹۷ حوضه‌های آبریز کشور و دوره بلندمدت:



شکل ۲- پتانسیل رواناب حوضه‌های آبریز کشور در ۱۲ ماه منتهی به دی ماه و دوره بلندمدت با استفاده از روش SCS-CN

در شکل ۲ روند پتانسیل رواناب در دوره ۱۲ ماه منتهی به دی ماه ۹۷ مشاهده می‌شود، بسیاری از حوضه‌های جنوب شرقی و مرکزی کشور حداکثر ۲۰ تا ۲۰۰ میلیون مترمکعب رواناب حاصل از بارش داشته‌اند، این مطلب نشان می‌دهد که در طی یک سال گذشته نسبت به بلندمدت آب قابل توجهی در مخازن آبی این حوضه‌ها انباشته نشده است. با توجه به کشاورزی گسترده در این مناطق به نظر می‌رسد همچنان کمبود آب از منابع آب‌های زیرزمینی منطقه تأمین می‌گردد، که این امر موجب افت سطح آب زیرزمینی در این حوضه‌ها خواهد شد. پتانسیل رواناب در حوضه‌های غربی کشور به‌ویژه کارون بزرگ، جراحی و مرزی غربی و حوضه‌های شمالی مانند سفیدرود و هراز و تالش بیش از ۱ میلیارد مترمکعب و در بعضی از زیر حوضه‌ها از مرز ۲ میلیارد مترمکعب عبور کرده است. در مقایسه با بلندمدت رواناب دی ماه، همان‌طور که مشخص است، به‌جز جنوب شرق و مرکز کشور در سایر حوضه‌ها تغییر قابل توجهی رخ نداده است.