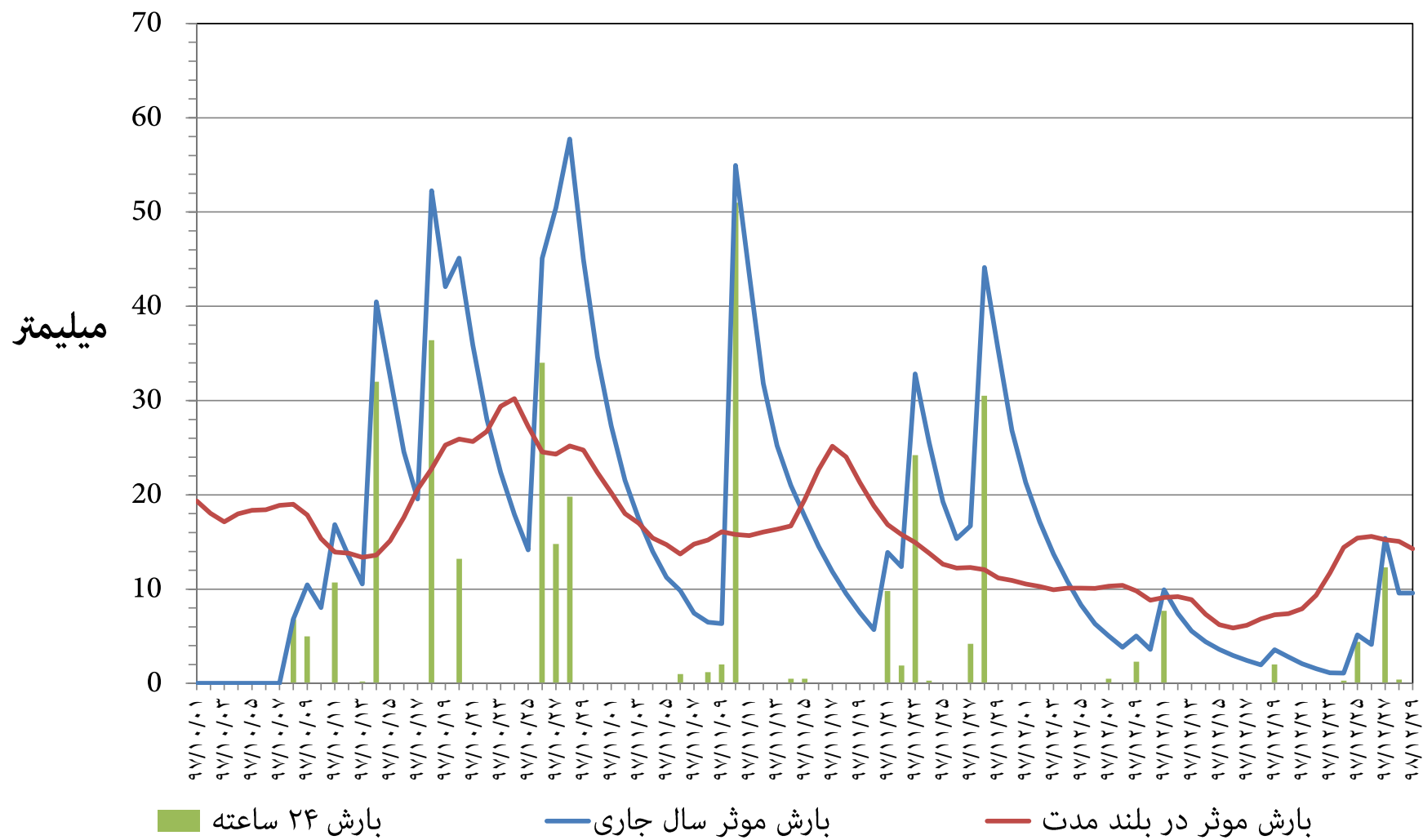
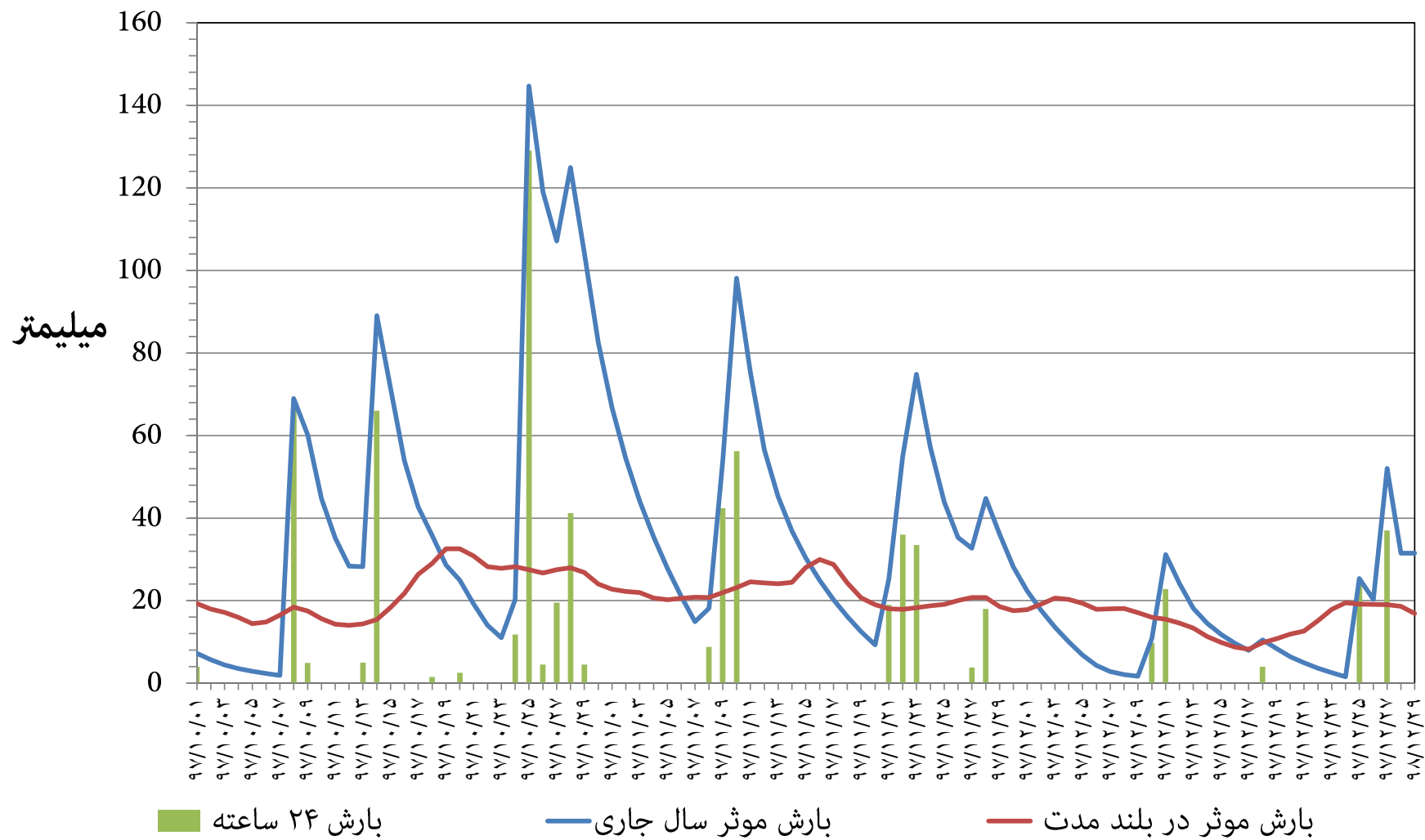


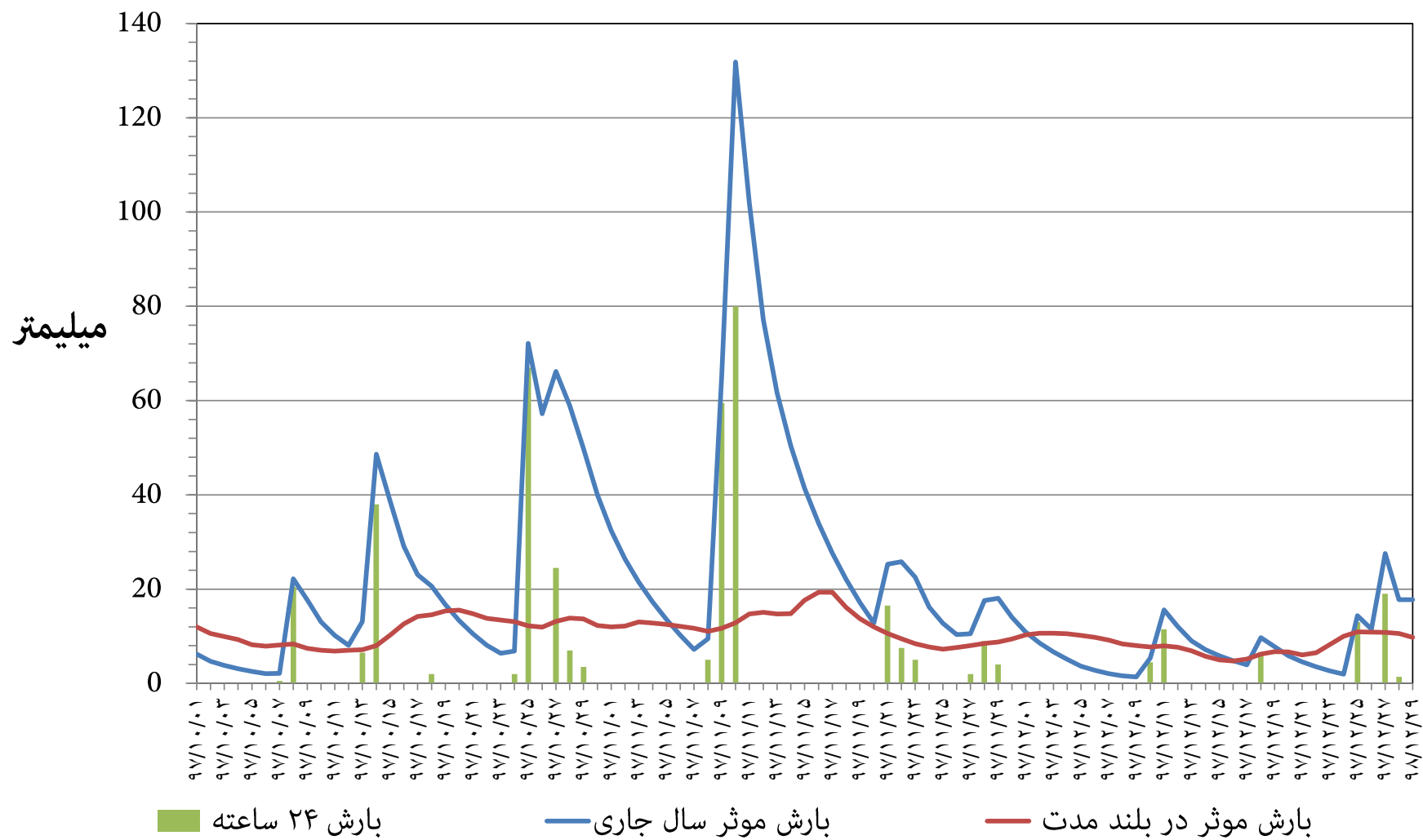
نمودار توزیع زمانی بارش و بارش موثر ۱۴ روزه ایستگاه باران سنجی ایدنک (وزارت نیرو) استان خوزستان  
فصل زمستان ۱۳۹۷



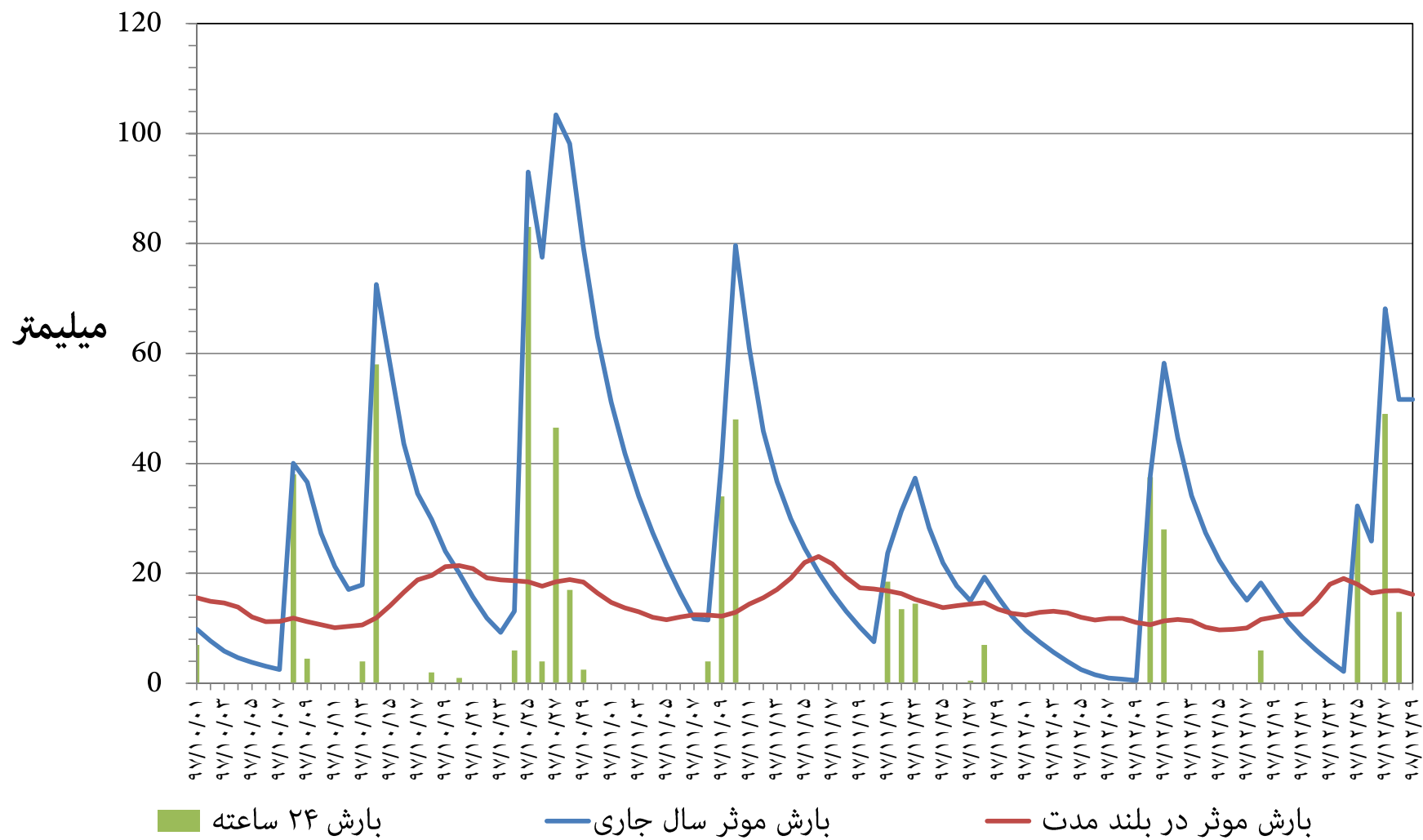
نمودار توزیع زمانی بارش و بارش موثر ۱۴ روزه ایستگاه باران سنجی تله زنگ (وزارت نیرو) استان خوزستان  
فصل زمستان ۱۳۹۷



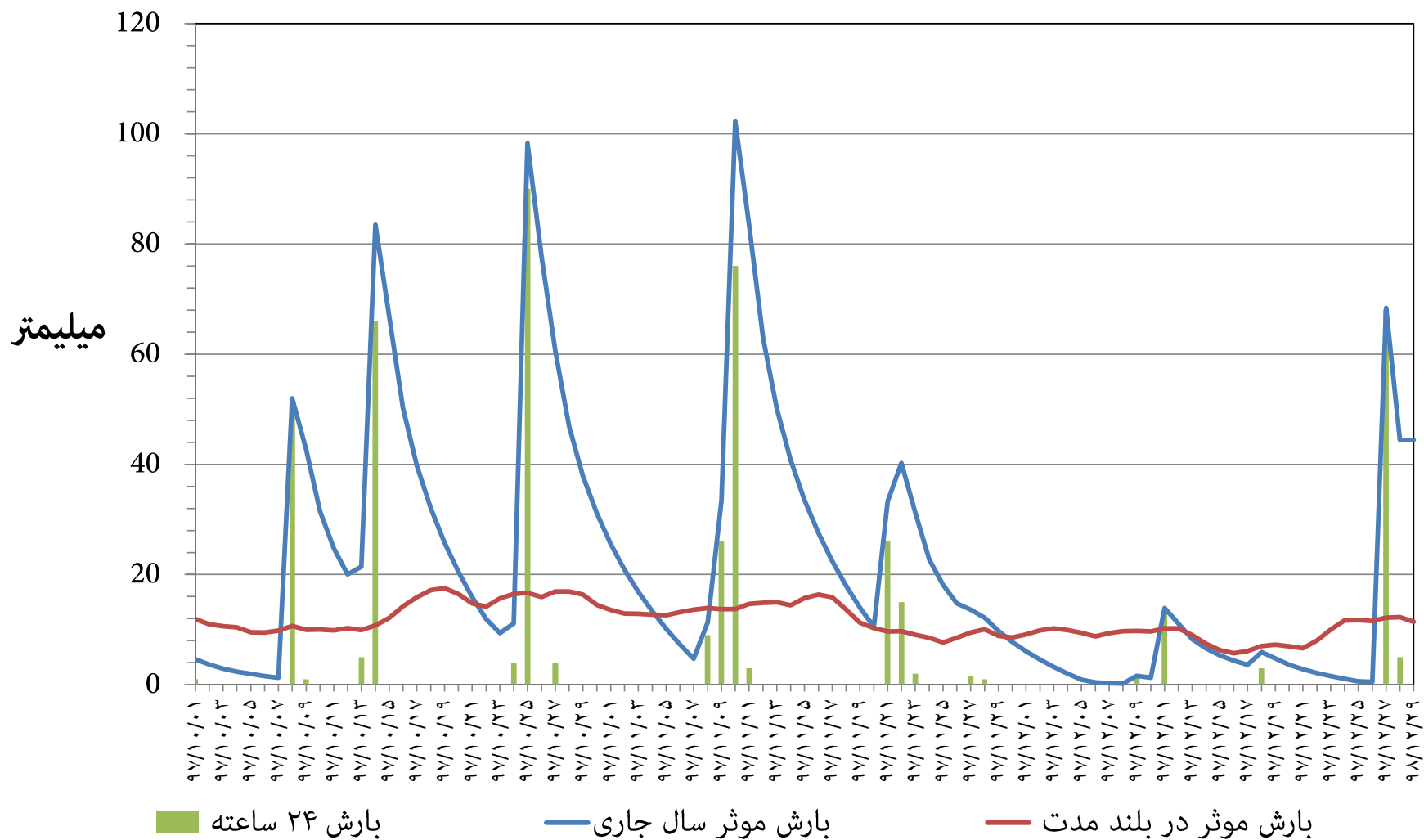
نمودار توزیع زمانی بارش و بارش موثر ۱۴ روزه ایستگاه باران سنجی چم گز (وزارت نیرو) استان خوزستان  
فصل زمستان ۱۳۹۷



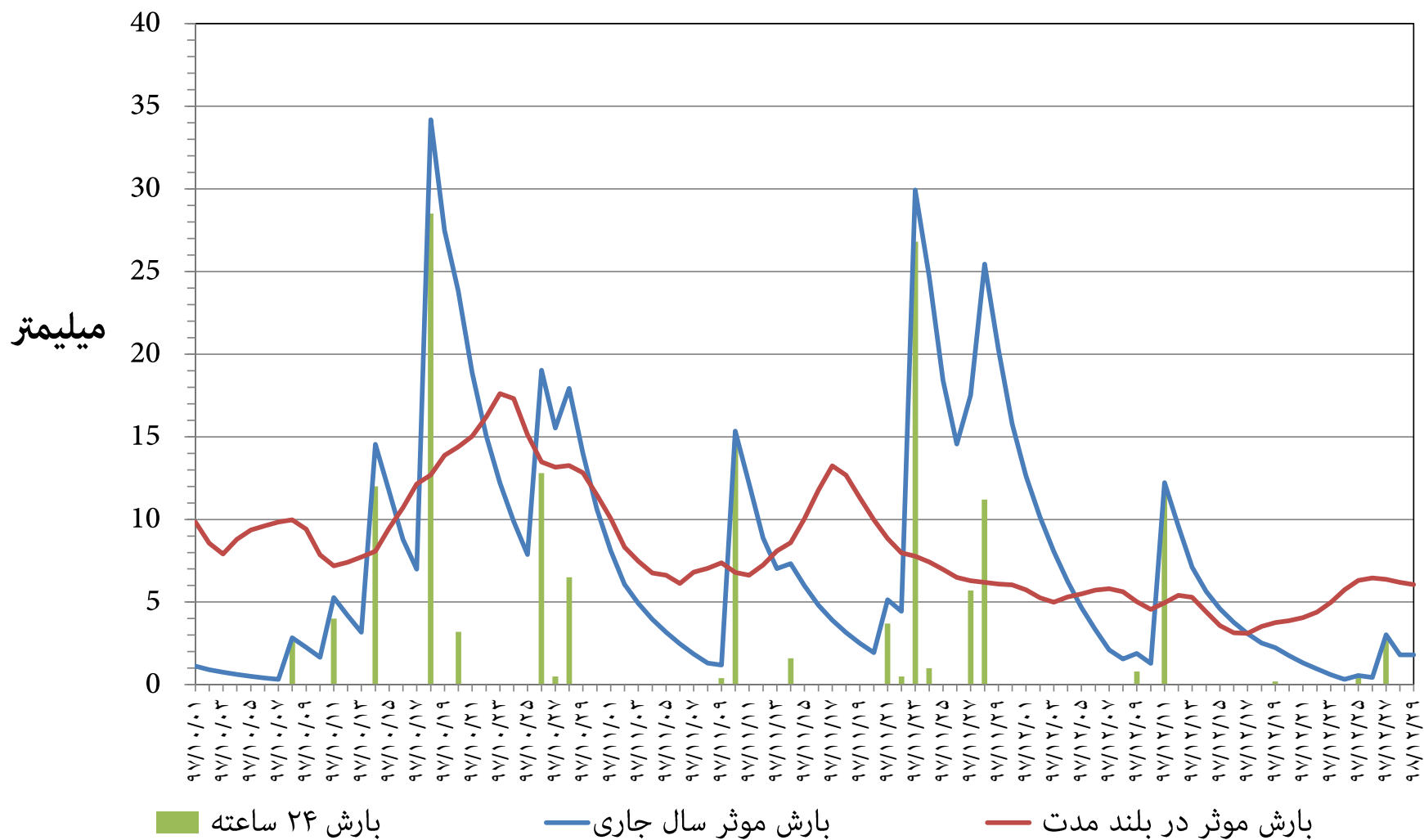
نمودار توزیع زمانی بارش و بارش موثر ۱۴ روزه ایستگاه باران سنجی سپیددشت (وزارت نیرو) استان خوزستان  
فصل زمستان ۱۳۹۷



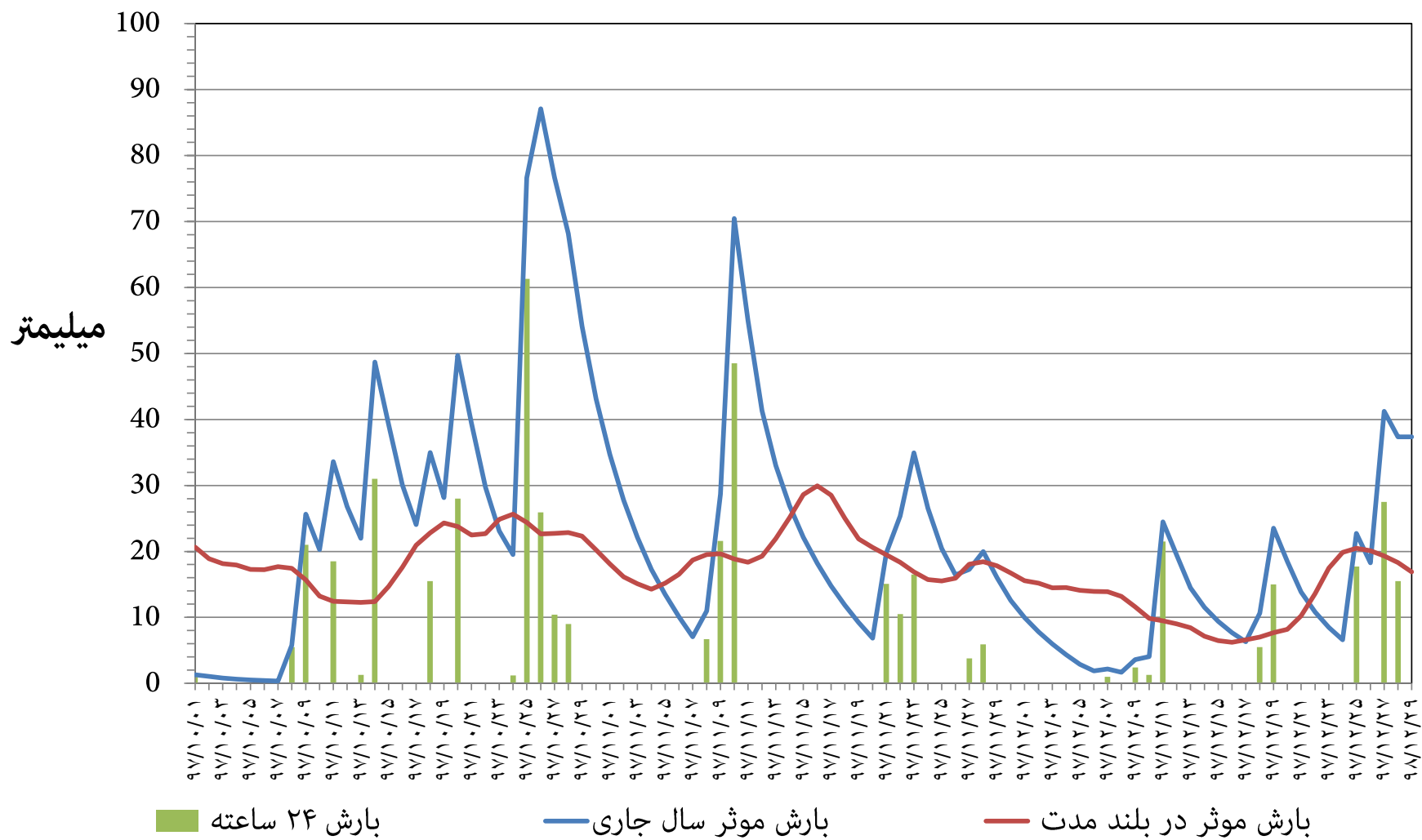
نمودار توزیع زمانی بارش و بارش موثر ۱۴ روزه ایستگاه باران سنجی سد دز (وزارت نیرو) استان خوزستان  
فصل زمستان ۱۳۹۷



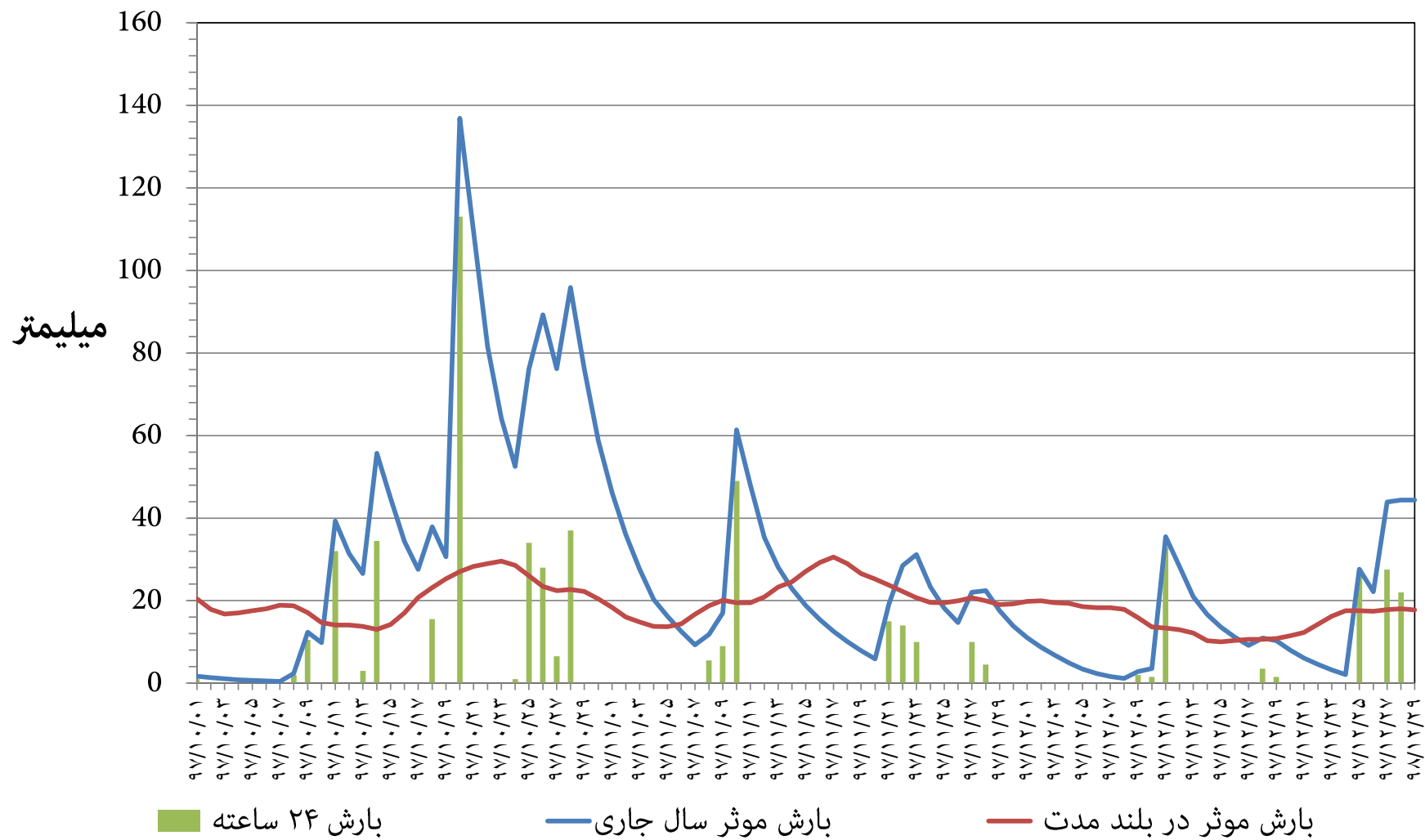
نمودار توزیع زمانی بارش و بارش موثر ۱۴ روزه ایستگاه باران سنجی سد شهدا (وزارت نیرو) استان خوزستان  
فصل زمستان ۱۳۹۷



نمودار توزیع زمانی بارش و بارش موثر ۱۴ روزه ایستگاه باران سنجی سوسن (وزارت نیرو) استان خوزستان  
فصل زمستان ۱۳۹۷

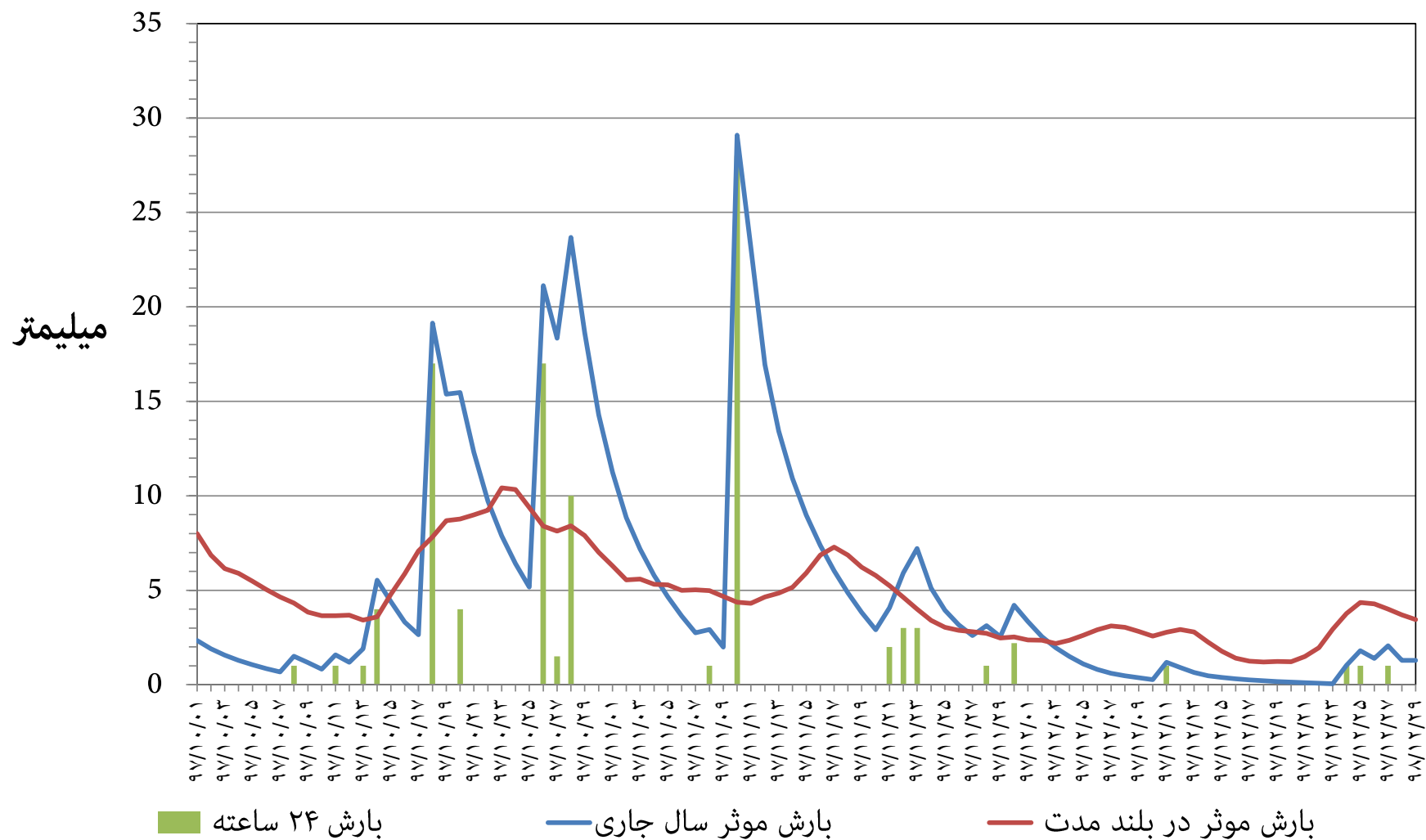


نمودار توزیع زمانی بارش و بارش موثر ۱۴ روزه ایستگاه باران سنجی کارون سه (وزارت نیرو) استان خوزستان  
فصل زمستان ۱۳۹۷

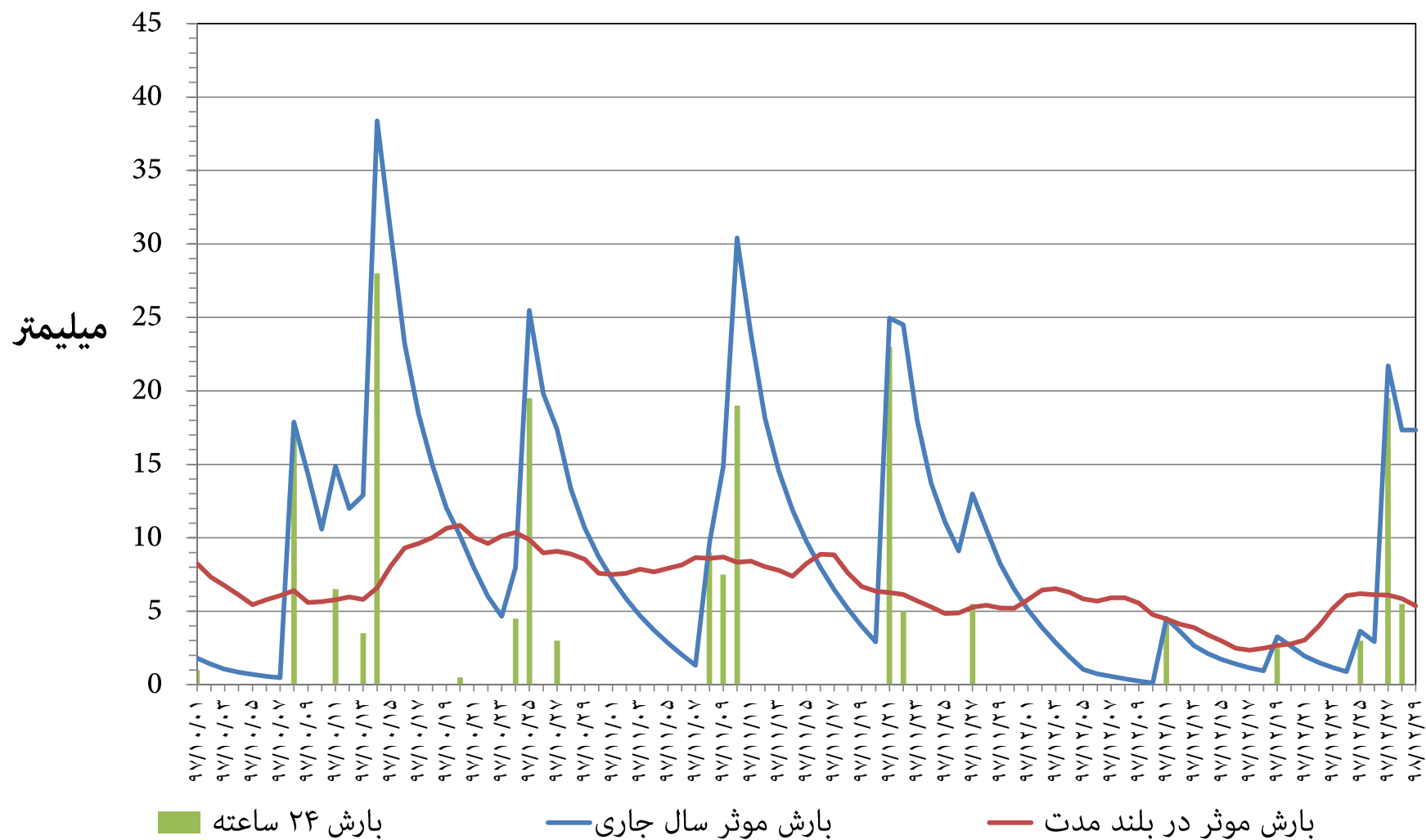




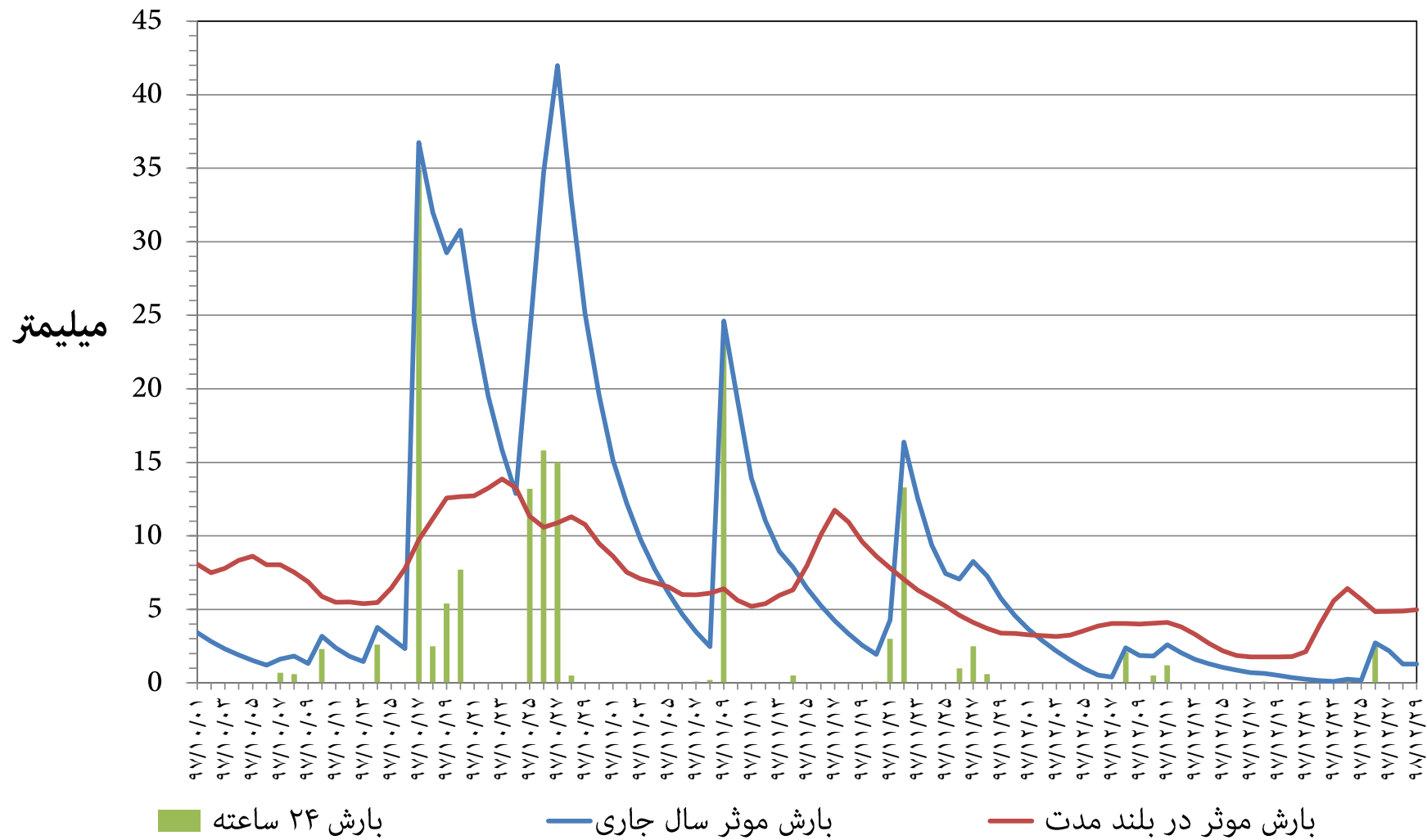
نمودار توزیع زمانی بارش و بارش موثر ۱۴ روزه ایستگاه باران سنجی مشراکه (وزارت نیرو) استان خوزستان  
فصل زمستان ۱۳۹۷



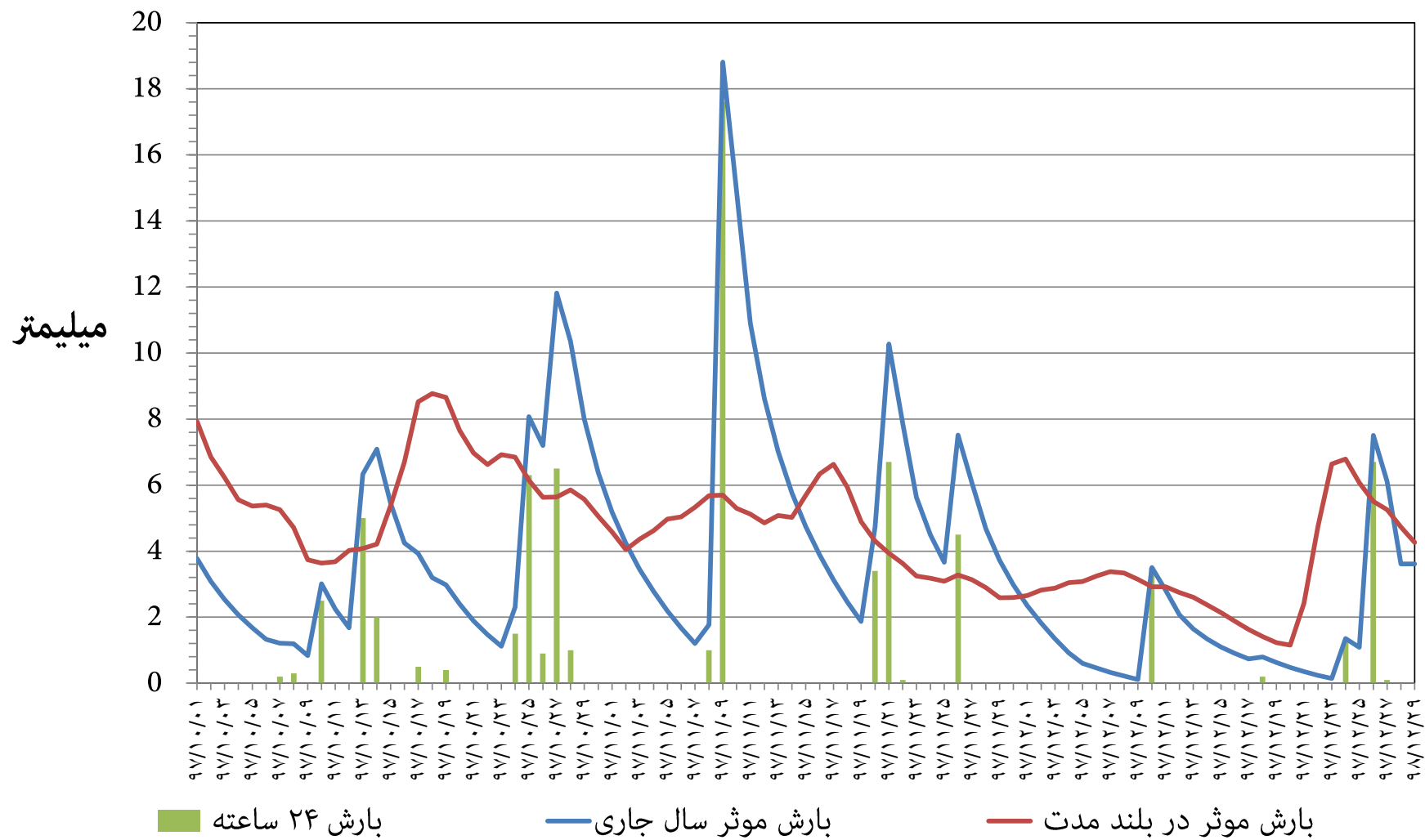
نمودار توزیع زمانی بارش و بارش موثر ۱۴ روزه ایستگاه باران سنجی هفت تپه (وزارت نیرو) استان خوزستان  
فصل زمستان ۱۳۹۷



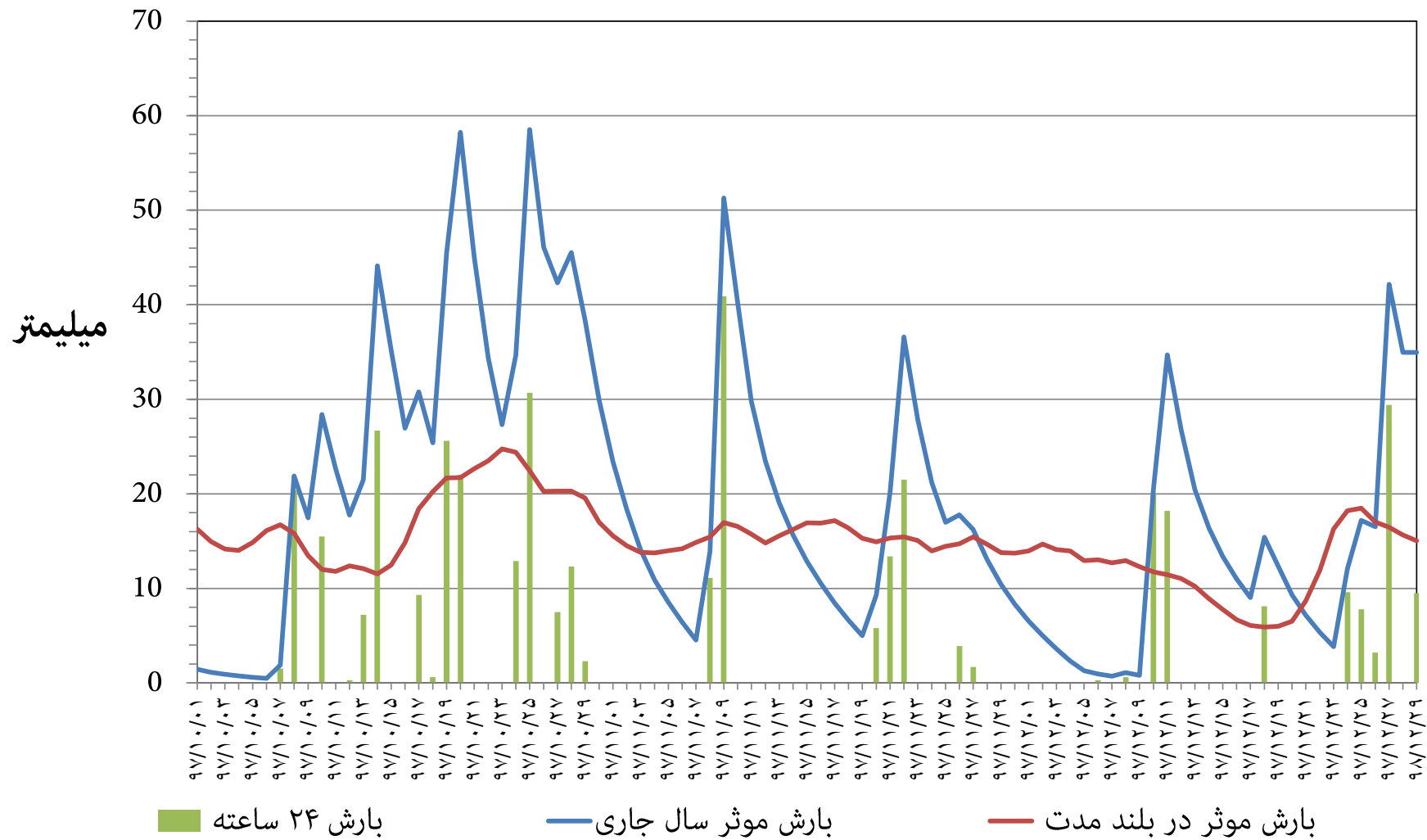
نمودار توزیع زمانی بارش و بارش موثر ۱۴ روزه ایستگاه هواشناسی امیدیه (آغاچاری) استان خوزستان  
فصل زمستان ۱۳۹۷



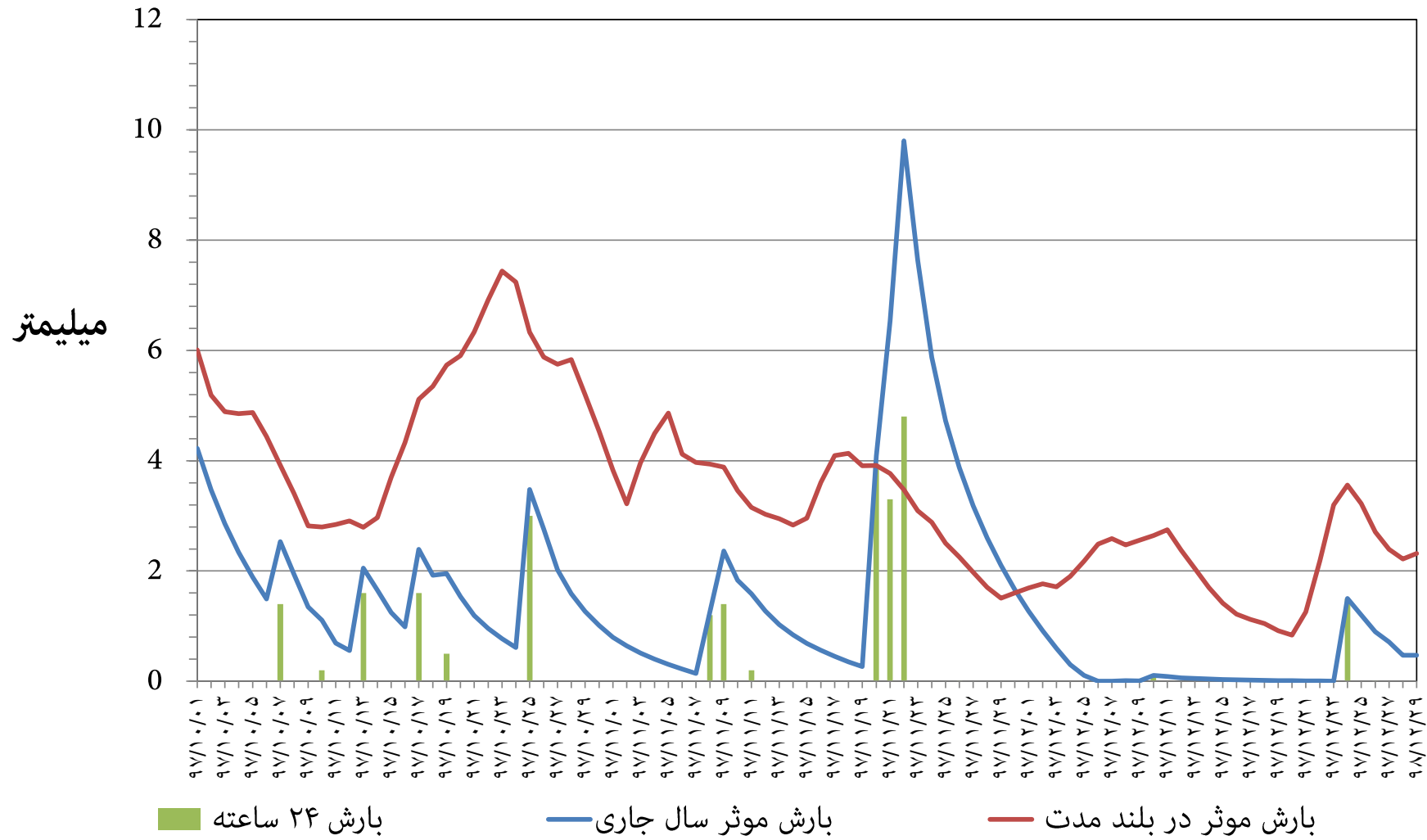
نمودار توزیع زمانی بارش و بارش موثر ۱۴ روزه ایستگاه هواشناسی اهواز استان خوزستان  
فصل زمستان ۱۳۹۷



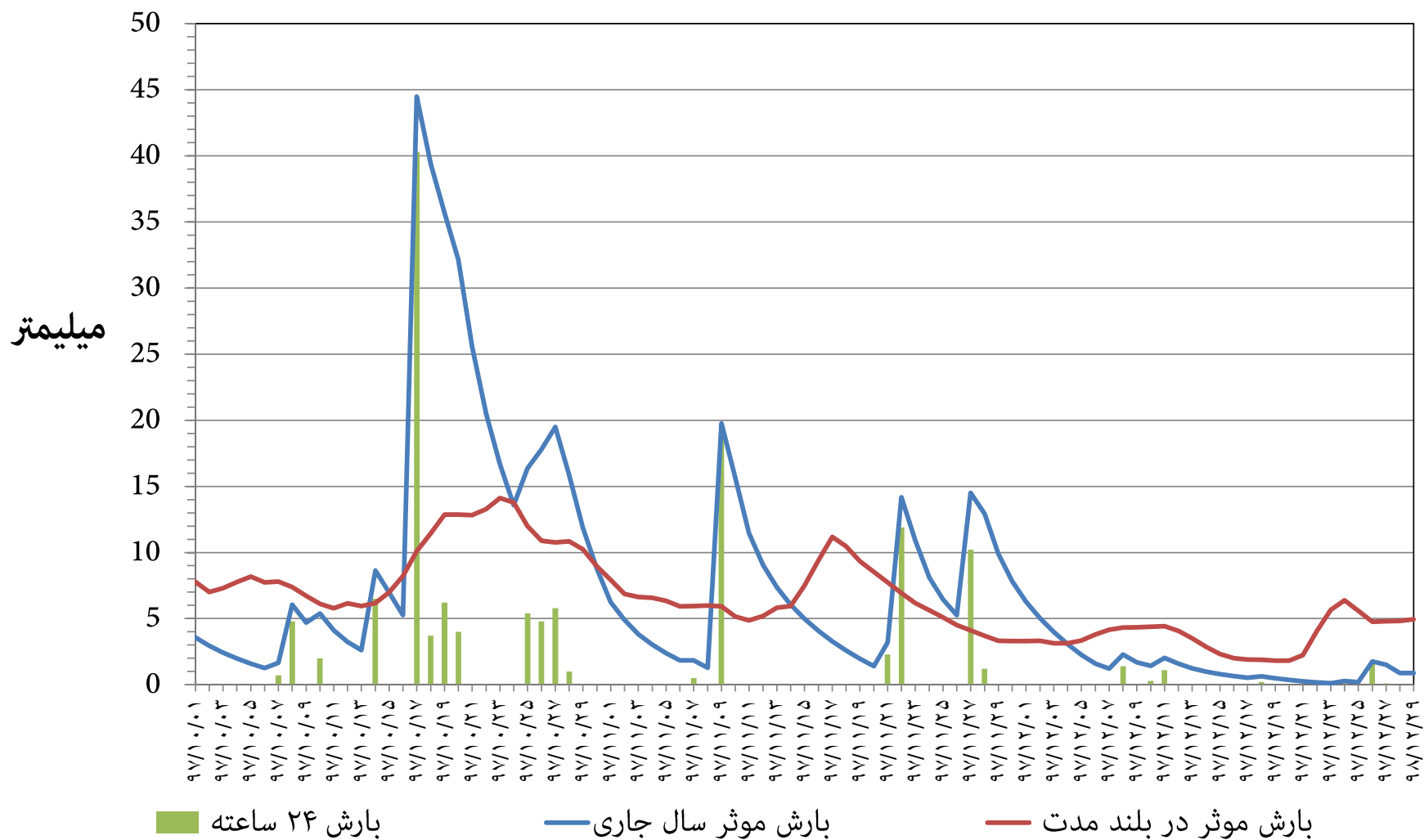
نمودار توزیع زمانی بارش و بارش موثر ۱۴ روزه ایستگاه هواشناسی ایذه استان خوزستان  
فصل زمستان ۱۳۹۷



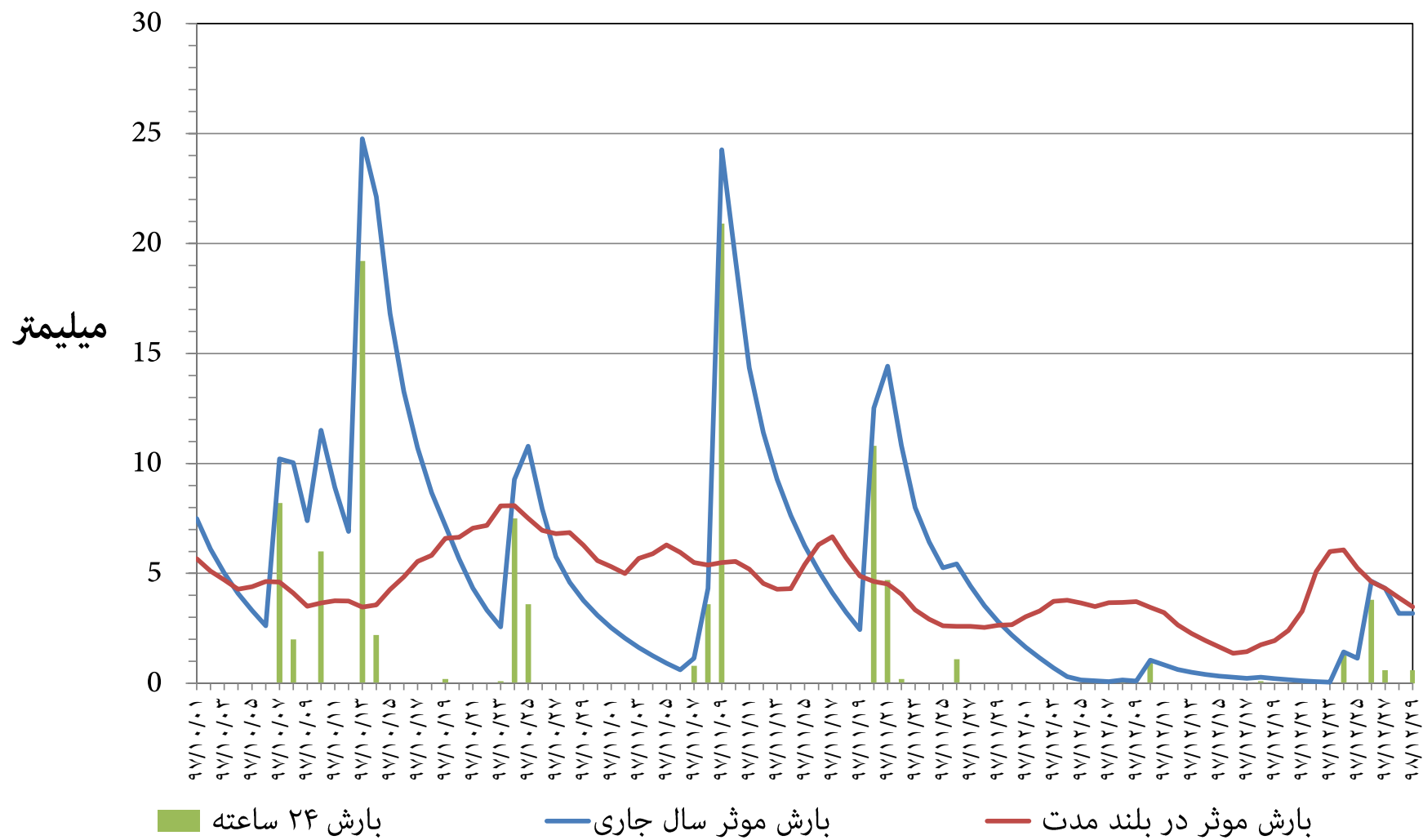
نمودار توزیع زمانی بارش و بارش موثر ۱۴ روزه ایستگاه هواشناسی آبادان استان خوزستان  
فصل زمستان ۱۳۹۷



فصل زمستان ۱۳۹۷  
 روز ۱۴ ایستگاه هواشناسی آغاچاری استان خوزستان  
 نمودار توزیع زمانی بارش و بارش موثر ۱۴ روزه

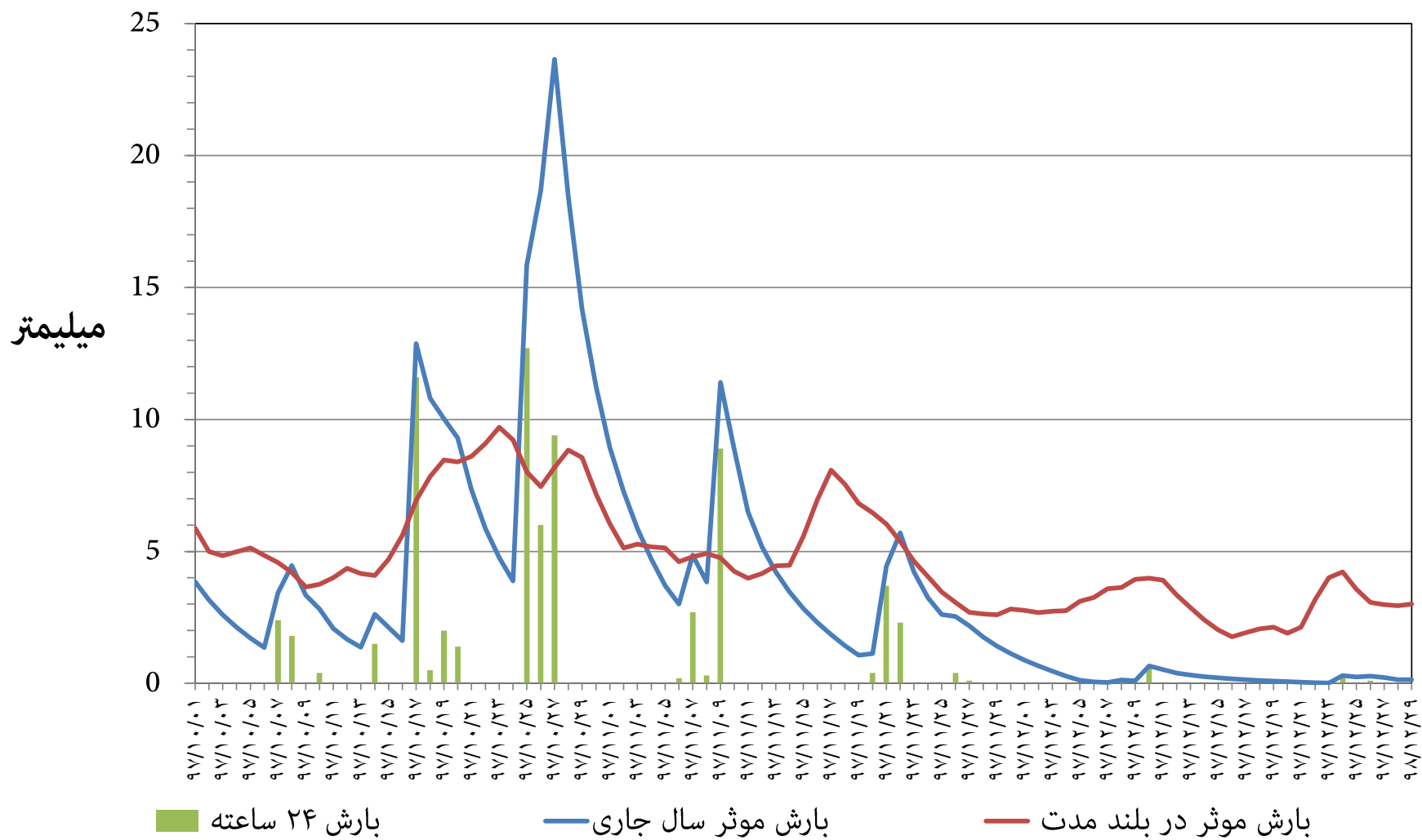


نمودار توزیع زمانی بارش و بارش موثر ۱۴ روزه ایستگاه هواشناسی بستان استان خوزستان  
فصل زمستان ۱۳۹۷

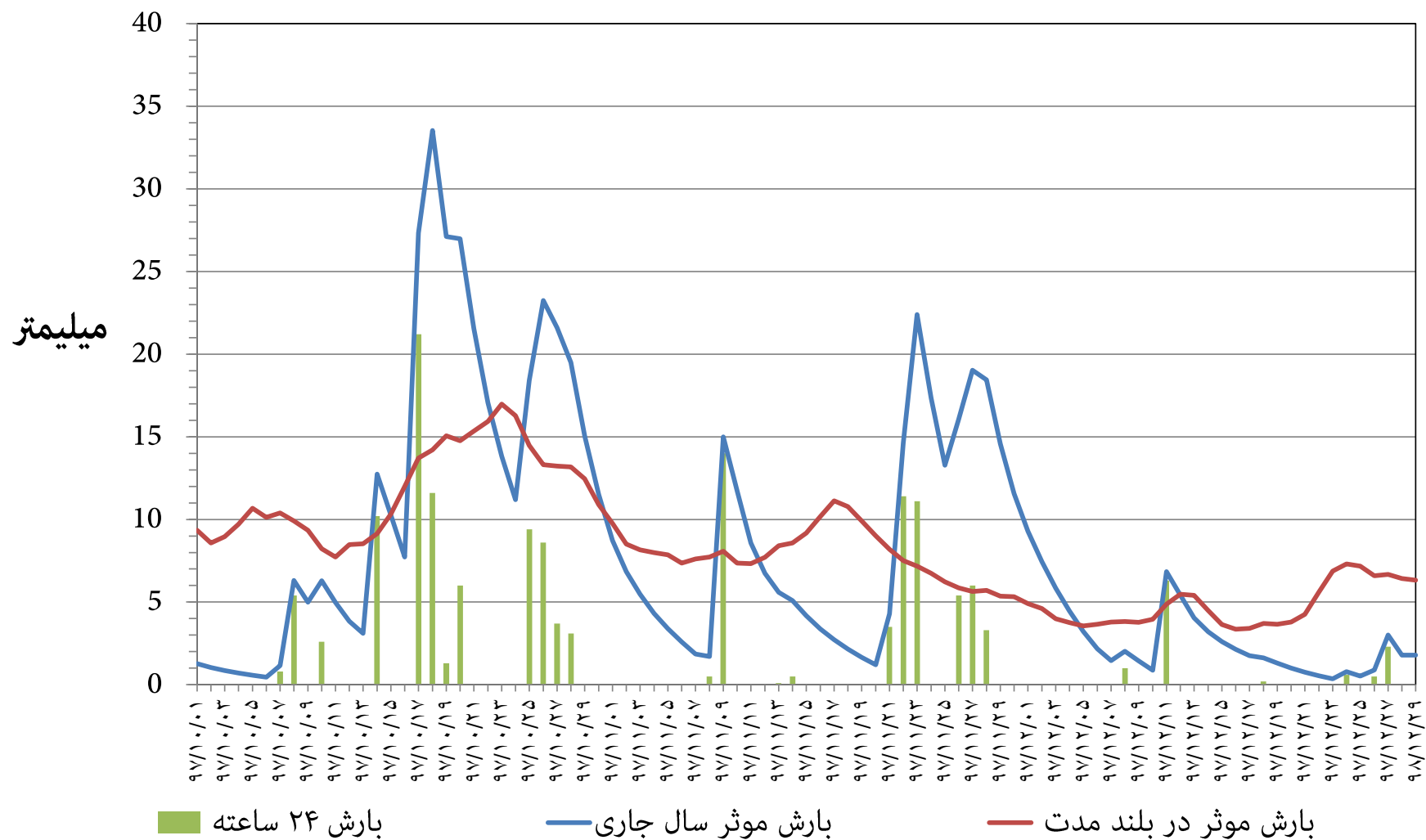




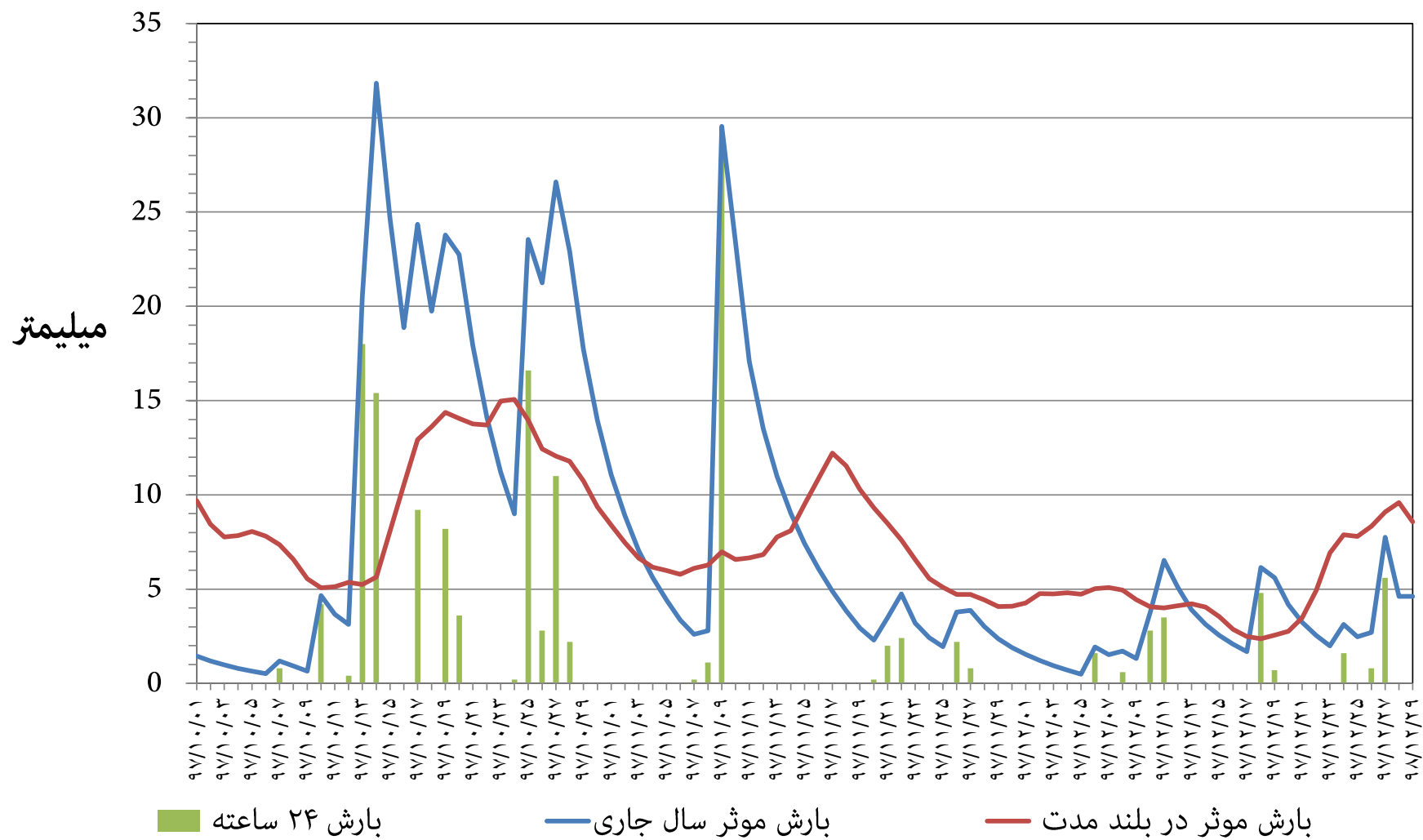
فصل زمستان ۱۳۹۷  
 نمودار توزیع زمانی بارش و بارش موثر ۱۴ روزه ایستگاه هواشناسی بندر ماهشهر استان خوزستان



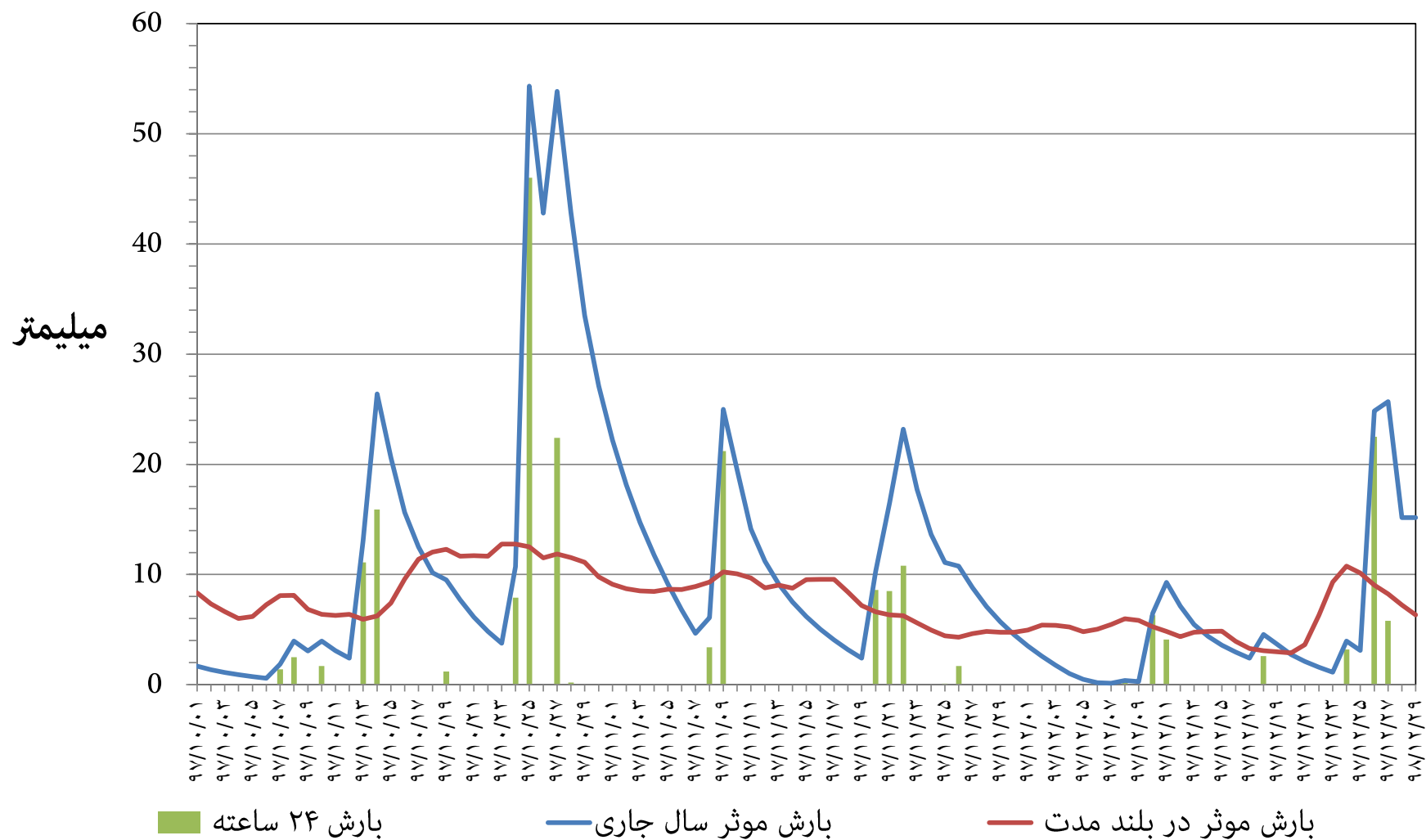
نمودار توزیع زمانی بارش و بارش موثر ۱۴ روزه ایستگاه هواشناسی بهبهان استان خوزستان  
فصل زمستان ۱۳۹۷



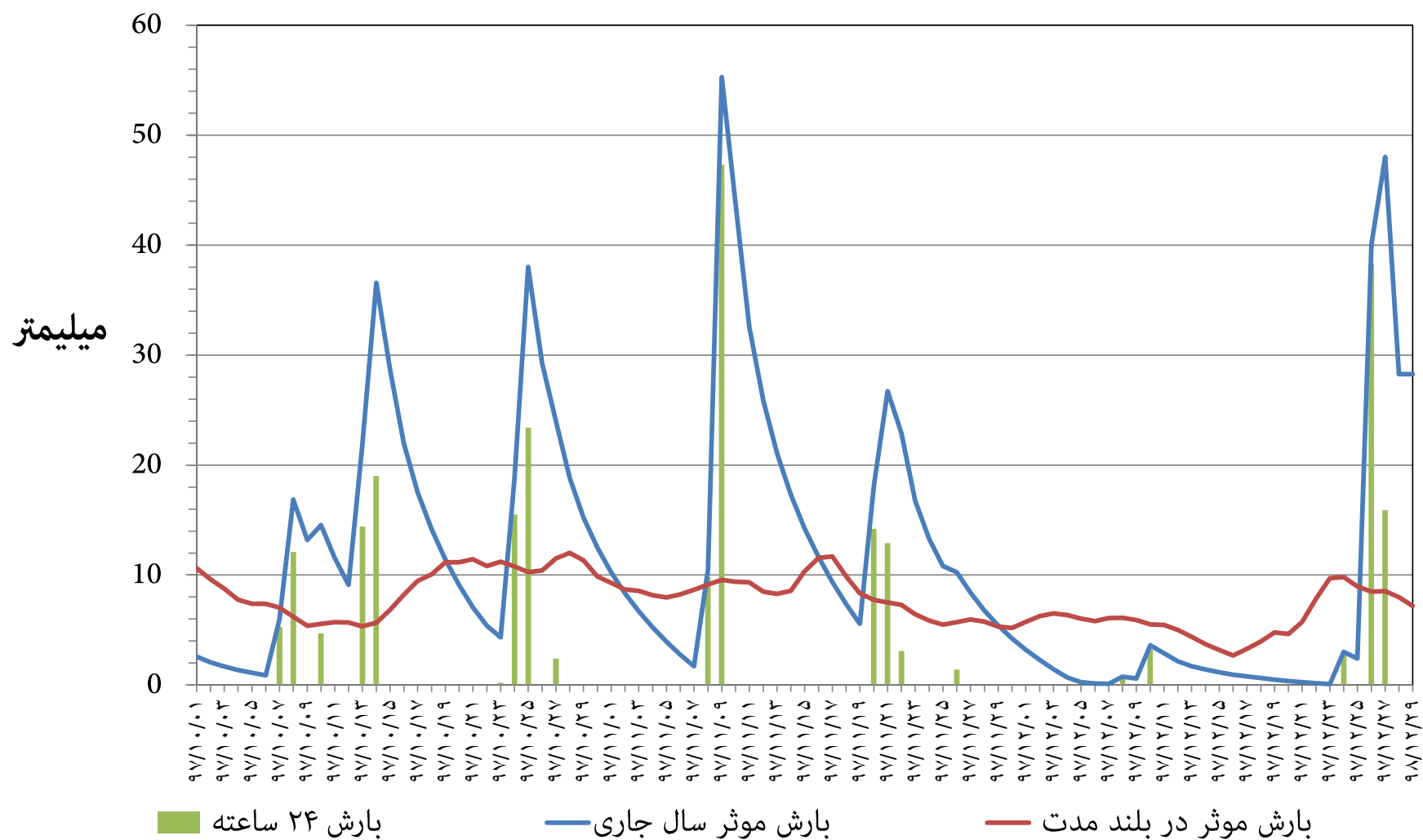
نمودار توزیع زمانی بارش و بارش موثر ۱۴ روزه ایستگاه هواشناسی رامهرمز استان خوزستان  
فصل زمستان ۱۳۹۷



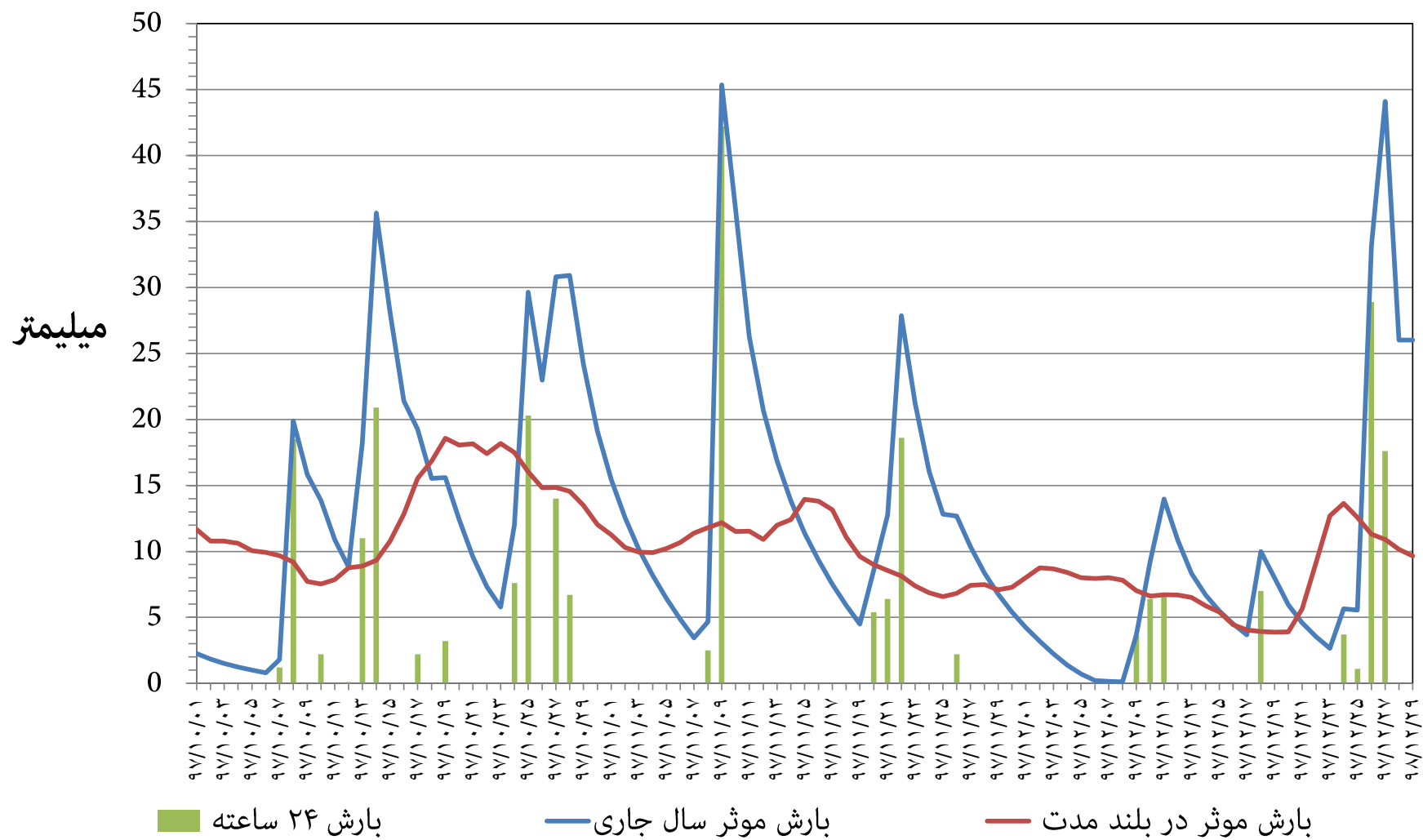
نمودار توزیع زمانی بارش و بارش موثر ۱۴ روزه ایستگاه هواشناسی شوشتر استان خوزستان  
فصل زمستان ۱۳۹۷



نمودار توزیع زمانی بارش و بارش موثر ۱۴ روزه ایستگاه هواشناسی صفي اباد (دزفول) استان خوزستان  
فصل زمستان ۱۳۹۷



نمودار توزیع زمانی بارش و بارش موثر ۱۴ روزه ایستگاه هواشناسی مسجد سلیمان استان خوزستان  
فصل زمستان ۱۳۹۷



نمودار توزیع زمانی بارش و بارش موثر ۱۴ روزه ایستگاه هواشناسی هندیجان استان خوزستان  
فصل زمستان ۱۳۹۷

