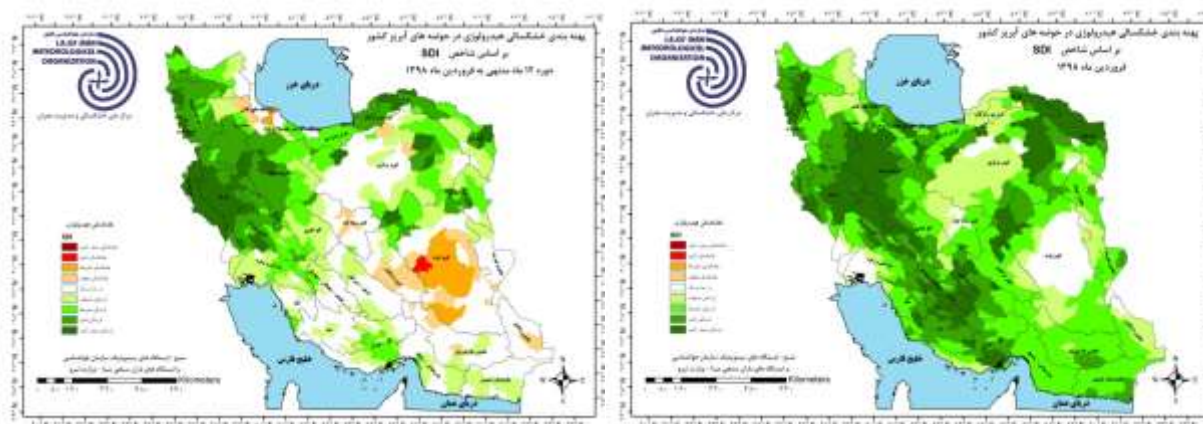
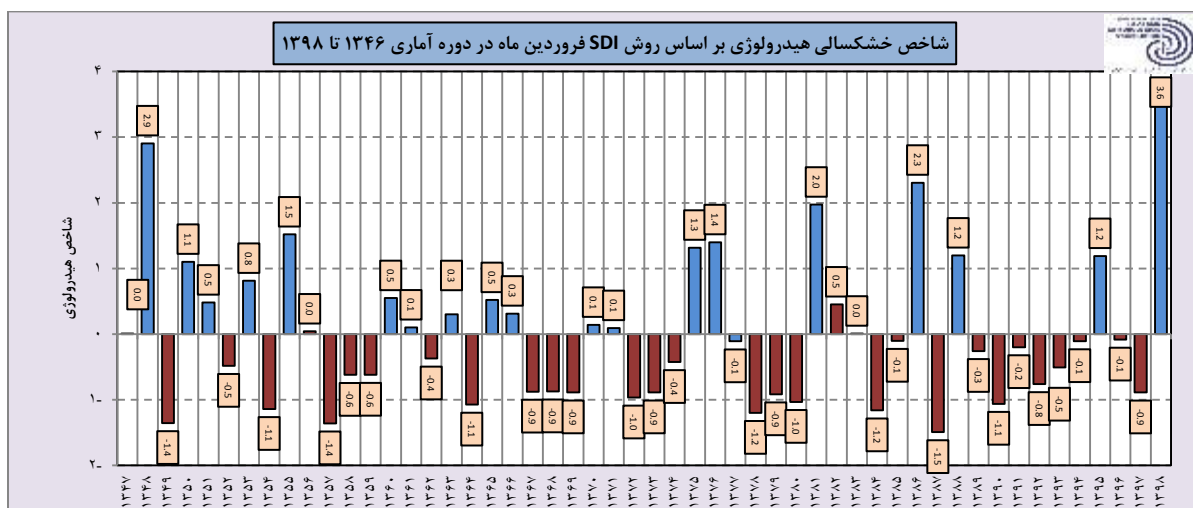


شاخص خشکسالی هیدرولوژی SDI فروردین ماه ۹۸ و دوره ۱۲ ماه منتهی فروردین ماه ۹۸ در حوضه‌های آبریز کشور:

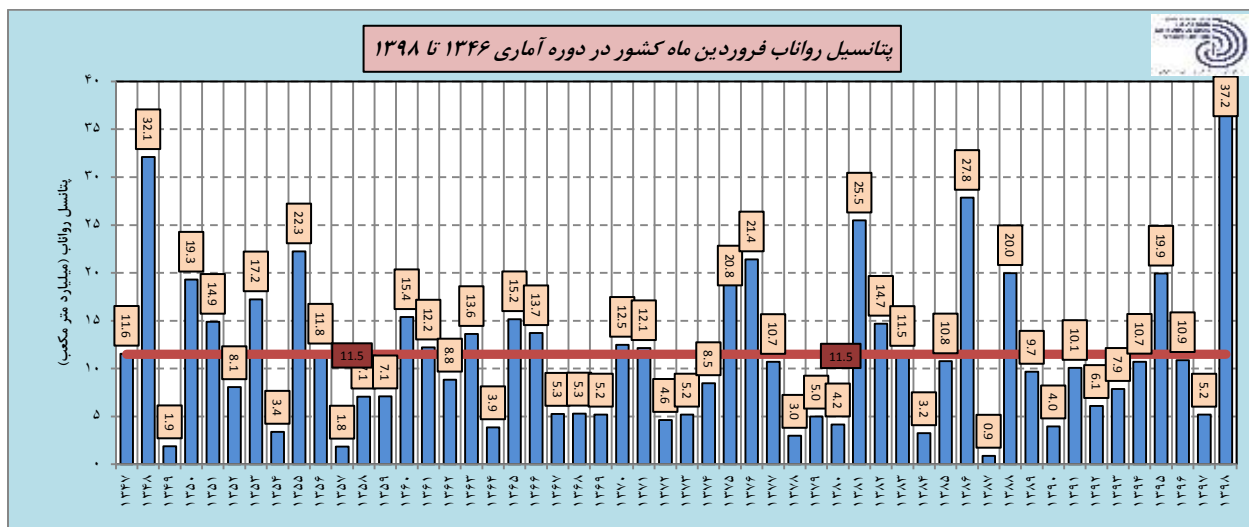


شکل ۶- نقشه‌های پهنه‌بنفروردین شاخص خشکسالی هیدرولوژی SDI حوضه‌های آبریز کشور در فروردین ماه ۹۸ و ۱۲ ماه منتهی به آن



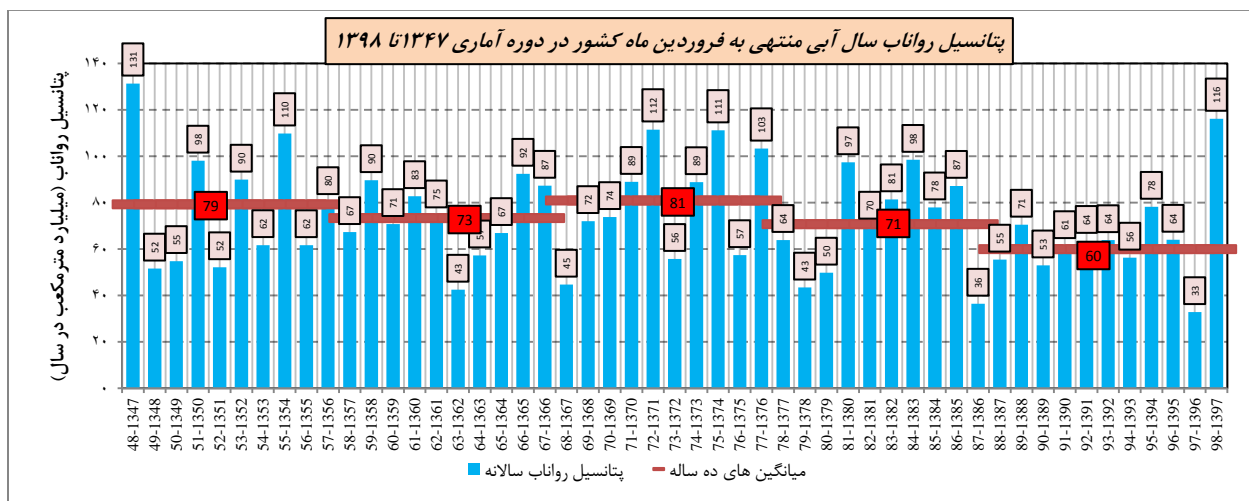
شکل ۷- شاخص خشکسالی هیدرولوژی فروردین ماه کشور در دوره آماری بلندمدت

همان‌طور که در نقشه شاخص خشکسالی هیدرولوژی فروردین ماه ۹۷ کشور دیده می‌شود (شکل ۶)، بسیاری از حوضه‌های کشور در وضعیت ترسالی بسیار شدید تا ترسالی ضعیف قرار دارند. این بدان معناست که وضعیت پتانسیل رواناب در این حوضه‌ها نسبت به بلندمدت خود، در وضعیت بسیار خوبی قرار دارد. بیشتر حوضه‌ها جنوبی کشور، نسبت به ۱۲ ماه منتهی به فروردین ماه وضعیت نرمال یا ترسالی را داشته‌اند. همچنین بر اساس نقشه شاخص خشکسالی هیدرولوژی ۱۲ ماه منتهی به فروردین ماه ۹۷ حوضه‌های آبریز کشور (شکل ۶)، حوضه‌های غربی و شمال غربی کشور به‌ویژه کرخه، مرزی غربی، دریاچه ارومیه، ارس و بخش‌هایی از دریاچه نمک که در وضعیت ترسالی شدید و بسیار شدید قرار دارند، سایر حوضه‌های کشور (به جزء حوضه‌های بخش‌هایی از مرکز) در وضعیت نرمال قرار دارند. بطوریکه در بعضی از زیر حوضه‌های مرکزی و جنوب شرقی مانند کویر انجیر، هامون، لوت شاهد خشکسالی ضعیف و شدید هستیم. شکل ۷ وضعیت خشکسالی هیدرولوژی فروردین ماه سال‌های مختلف کشور را نشان می‌دهد. همان‌طور که در شکل دیده می‌شود این شاخص برای فروردین ماه ۹۸ در وضعیت ترسالی (+۳٫۶) است. فروردین ماه سال گذشته این شاخص در وضعیت خشکسالی (-۰٫۹) قرار داشته است. بهترین وضعیت مربوط به سال ۹۸ و بدترین وضعیت مربوط به سال ۸۷ می‌باشد.



شکل ۸- پتانسیل رواناب فروردین ماه کشور در دوره آماری بلندمدت

با توجه به شکل ۸، پتانسیل رواناب فروردین ماه ۹۸ به میزان ۲۵.۵ میلیارد مترمکعب بیشتر از نرمال بوده است. در نتیجه حجم رواناب فروردین ماه امسال حدود ۲۲۱ درصد بیشتر از بلندمدت است. این در حالی است که در فروردین ماه سال گذشته فقط ۵ میلیارد مترمکعب (حدود ۵۶ درصد کمتر از نرمال) رواناب وجود داشته است. کمترین و بیشترین رواناب در سطح کشور به ترتیب مربوط به سال‌های ۱۳۹۸ (۳۷) میلیارد مترمکعب) و سال ۱۳۸۷ (۰.۹) میلیارد مترمکعب) است.



شکل ۹- پتانسیل رواناب سال آبی کشور در دوره آماری بلندمدت

شکل ۹ روند پتانسیل رواناب کشور طی ۴۹ سال گذشته را نشان می‌دهد. همان‌طور که در شکل دیده می‌شود، پتانسیل رواناب کشور در سال آبی ۹۷-۹۸ میزان ۱۱۶ میلیارد مترمکعب است، که نسبت به میانگین ۱۰ سال گذشته ۵۶ میلیارد مترمکعب افزایش داشته است. به‌طور کلی روند کاهشی در پتانسیل رواناب کشور مشاهده می‌گردد.

