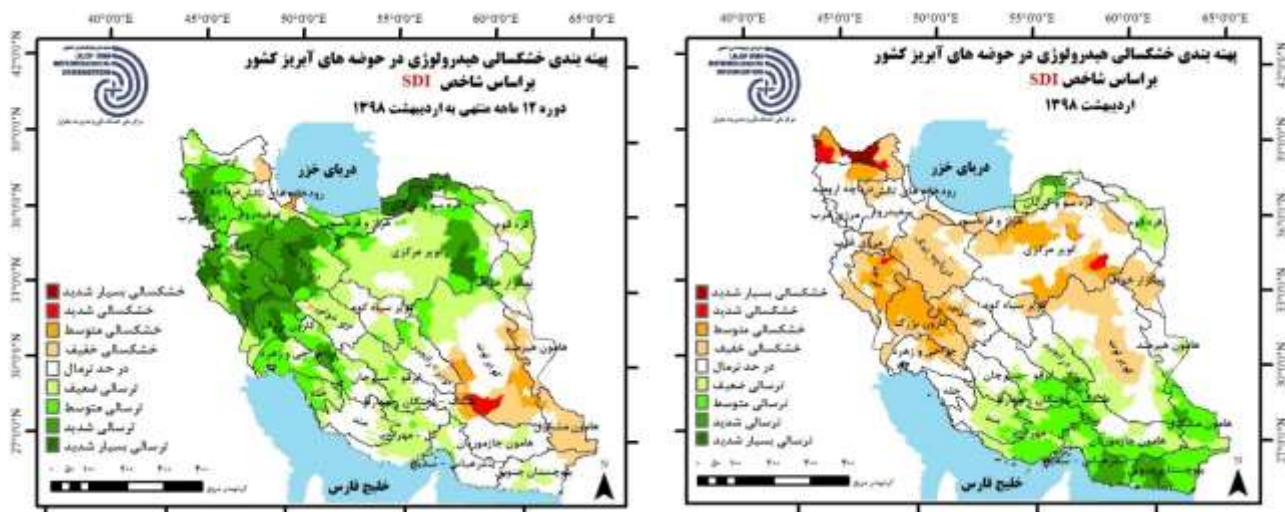
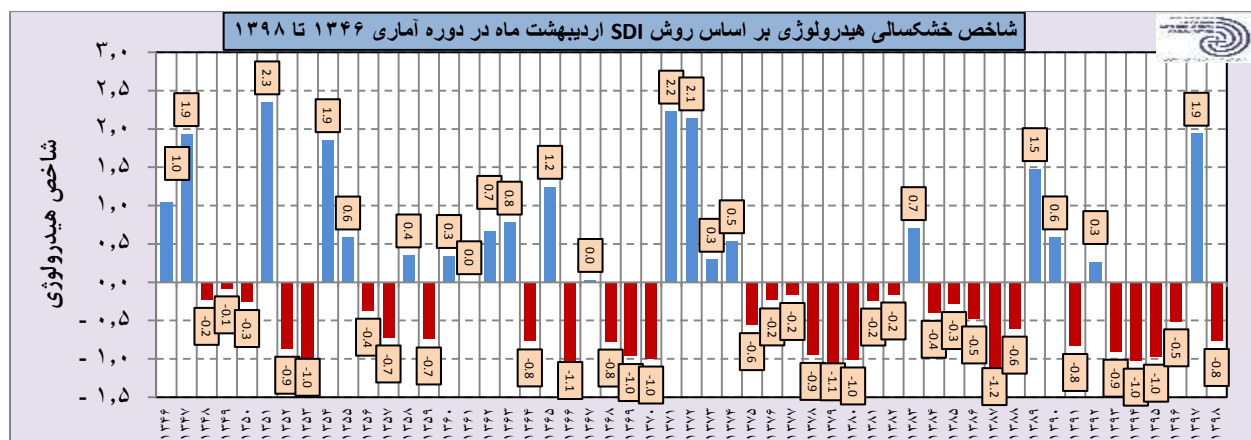


شاخص خشکسالی هیدرولوژی SDI اردیبهشت ماه ۹۸ و دوره ۱۲ ماه منتهی اردیبهشت ماه ۹۸ در حوضه‌های آبریز کشور:



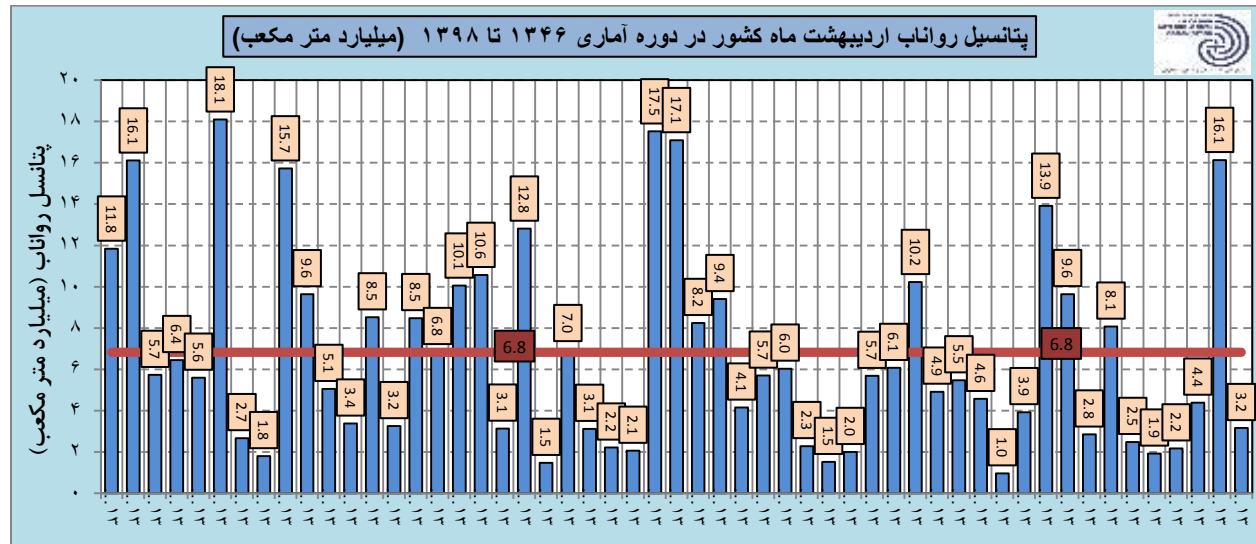
شکل ۶- نقشه‌های پهنه‌بندی شاخص خشکسالی هیدرولوژی SDI حوضه‌های آبریز کشور در اردیبهشت ماه ۹۸ و ۱۲ ماه منتهی به آن



شکل ۷- شاخص خشکسالی هیدرولوژی اردیبهشت ماه کشور در دوره آماری بلندمدت

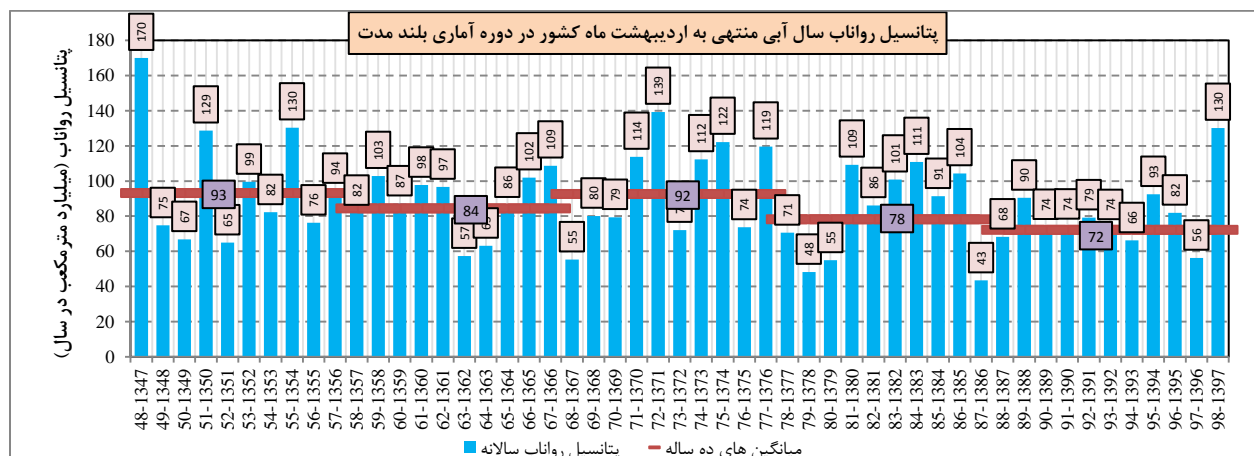
همان‌طور که در نقشه شاخص خشکسالی هیدرولوژی اردیبهشت ماه ۹۷ کشور دیده می‌شود (شکل ۶)، بسیاری از حوضه‌های کشور در وضعیت نرمال و یا خشکسالی خفیف قرار دارند. این بدان معناست که وضعیت پتانسیل رواناب در این حوضه‌ها نسبت به بلندمدت خود، در وضعیت بسیار خوبی قرار ندارد. فقط بخش‌هایی از حوضه‌های جنوب و جنوب شرق کشور مانند هامون، سدیح، مهران و جازموریان و شمال شرق مانند قره قوم، قره‌سو و اترک نسبت به نرمال خود در این ماه در وضعیت ترسالی ضعیف تا شدید قرار دارند. اما نسبت به ۱۲ ماه منتهی به اردیبهشت ۹۸، بیشتر حوضه‌ها جنوبی کشور، در وضعیت نرمال و یا ترسالی قرار دارند. همچنین حوضه‌های غربی و شمال غربی و شمال شرقی کشور به‌ویژه کرخه، مرزی غربی، دریاچه ارومیه، ارس، قره‌سو، قره قوم، اترک و بخش‌هایی از دریاچه نمک در وضعیت ترسالی شدید و بسیار شدید قرار دارند، سایر حوضه‌های کشور (به جزء حوضه‌های بخش‌هایی از مرکز) در وضعیت نرمال قرار دارند. فقط بخش‌هایی از

حوضه‌های جنوب شرق کشور مانند هامون و لوت در وضعیت خشکسالی خفیف تا شدید قرار گرفته‌اند. شکل ۷ وضعیت خشکسالی هیدرولوژی اردیبهشت‌ماه سال‌های مختلف کشور را نشان می‌دهد. همان‌طور که در شکل دیده می‌شود این شاخص برای اردیبهشت ماه ۹۸ در وضعیت خشکسالی (۰,۷-) است. اردیبهشت ماه سال گذشته این شاخص در وضعیت ترسالی (۱,۹+) قرار داشته است. بهترین وضعیت مربوط به اردیبهشت سال ۵۱ (+۲/۳) و بدترین وضعیت مربوط به سال ۸۷ (۱/۲-) می‌باشد.



شکل ۸- پتانسیل رواناب اردیبهشت ماه کشور در دوره آماری بلندمدت

با توجه به شکل ۸، پتانسیل رواناب اردیبهشت ماه ۹۸ به میزان ۳,۶ میلیارد مترمکعب کمتر از نرمال بوده است. در نتیجه حجم رواناب اردیبهشت ماه امسال حدود ۵۳ درصد کمتر از بلندمدت است. این در حالی است که در اردیبهشت ماه سال گذشته ۱۶/۱ میلیارد مترمکعب (حدود ۱۳۵ درصد بیشتر از نرمال) رواناب وجود داشته است. کمترین و بیشترین رواناب در سطح کشور به ترتیب مربوط به سال‌های ۱۳۵۱ (۱۸/۱) میلیارد مترمکعب و سال ۱۳۸۷ (۱) میلیارد مترمکعب است.



شکل ۹- پتانسیل رواناب سال آبی کشور در دوره آماری بلندمدت

شکل ۹ روند پتانسیل رواناب کشور طی ۴۹ سال گذشته را نشان می‌دهد. همان‌طور که در شکل دیده می‌شود، پتانسیل رواناب کشور در سال آبی ۹۷-۹۸ میزان ۱۳۰ میلیارد مترمکعب است، که نسبت به میانگین ۱۰ سال گذشته ۵۶ میلیارد مترمکعب افزایش داشته است. به‌طور کلی روند کاهشی در پتانسیل رواناب کشور مشاهده می‌گردد.