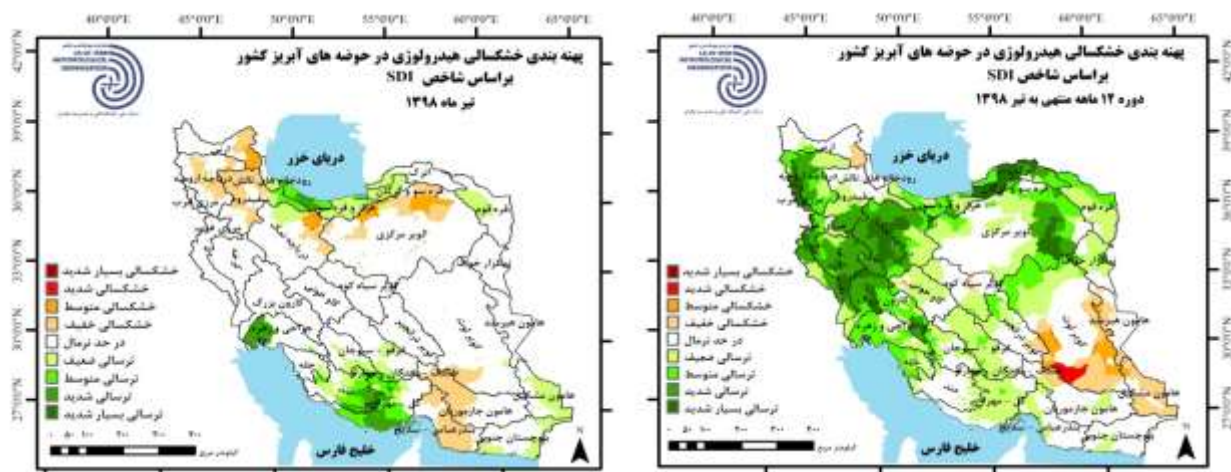
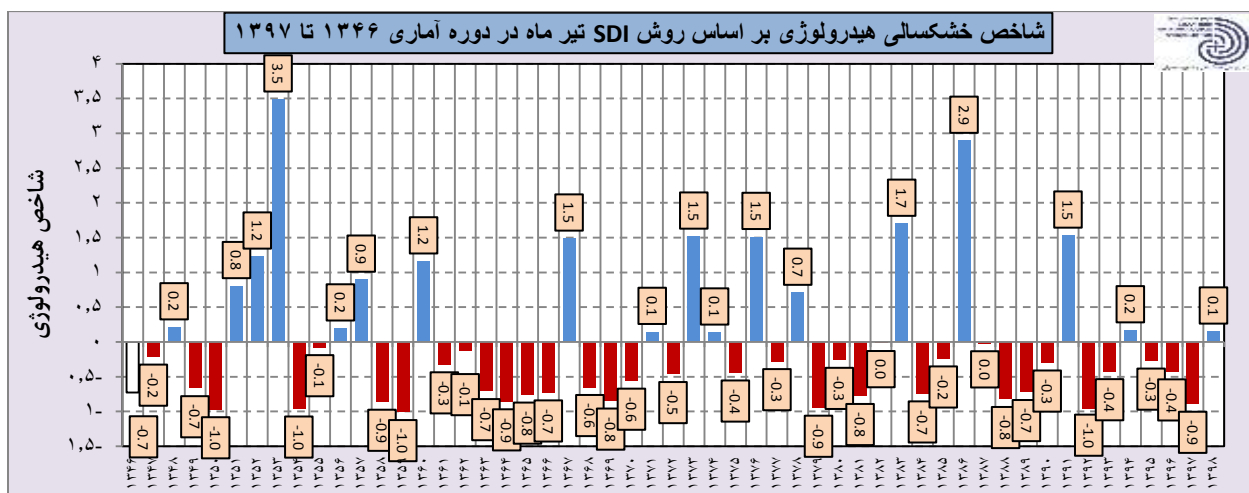


شاخص خشکسالی هیدرولوژی SDI تیر ماه ۹۸ و دوره ۱۲ ماهه منتهی تیر ماه ۹۸ در حوضه‌های آبریز کشور:

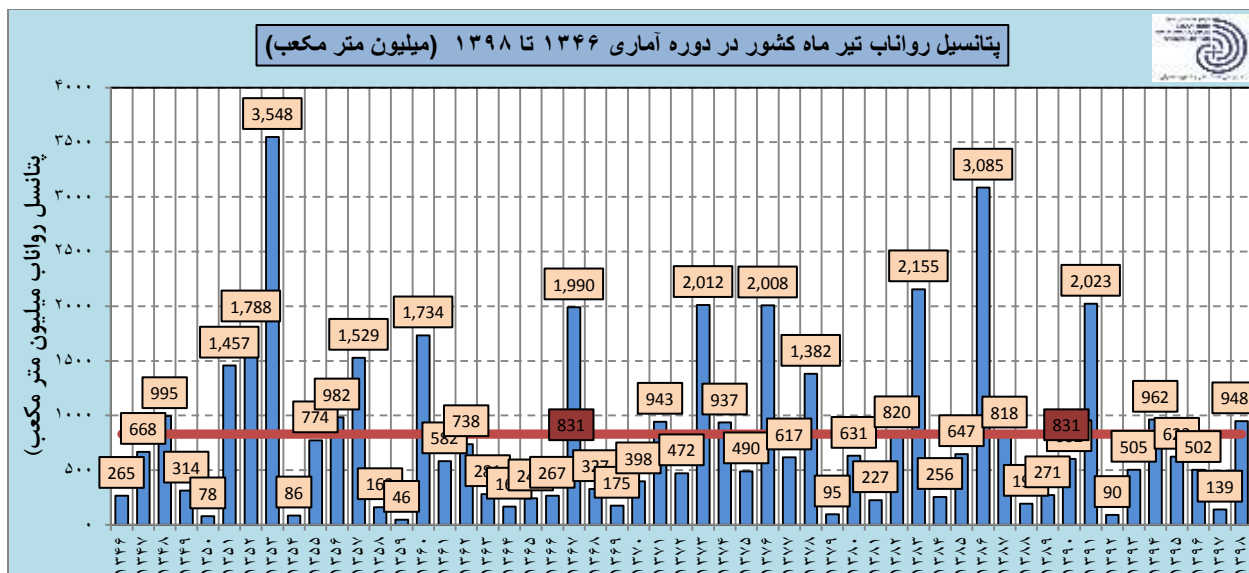


شکل ۶- نقشه‌های پهنه‌بندی شاخص خشکسالی هیدرولوژی SDI حوضه‌های آبریز کشور در تیر ماه ۹۸ و ۱۲ ماهه منتهی به آن



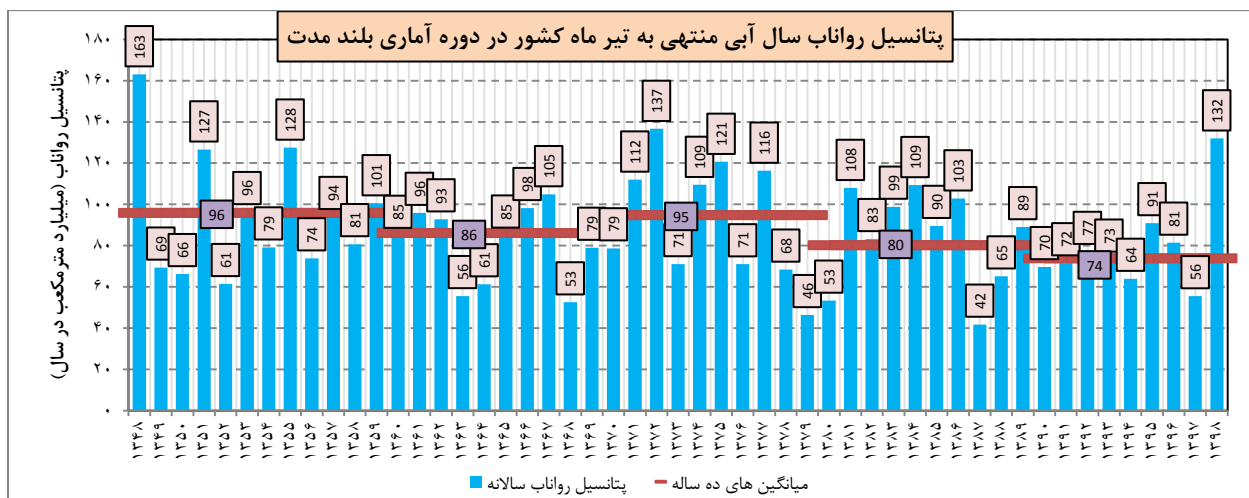
شکل ۷- شاخص خشکسالی هیدرولوژی تیر ماه کشور در دوره آماری بلندمدت

همان‌طور که در نقشه شاخص خشکسالی هیدرولوژی تیر ماه ۹۸ کشور دیده می‌شود (شکل ۶)، حوضه‌های شمالی و جنوبی کشور در وضعیت ترسالی (خفیف تا شدید) قرار دارند. این بدان معناست که وضعیت پتانسیل رواناب در این حوضه‌ها نسبت به بلندمدت خود، در وضعیت بسیار خوبی قرار دارند. بخش‌هایی از حوضه‌های شمال غرب، جنوب و دامنه‌های جنوبی البرز کشور در وضعیت خشکسالی متوسط تا خفیف هستند. سایر حوضه شرایط نرمال دارند. اما نسبت به ۱۲ ماهه منتهی به تیر ماه ۹۸، بیشتر حوضه‌ها جنوبی کشور، در وضعیت نرمال و یا ترسالی قرار دارند. همچنین حوضه‌های غربی و شمال غربی و شمال شرقی کشور به‌ویژه کرخه، مرزی غربی، دریاچه ارومیه، ارس، قره‌سو، قره‌قوم، اترک و بخش‌هایی از دریاچه نمک در وضعیت ترسالی شدید و بسیار شدید قرار دارند. شکل ۷ وضعیت خشکسالی هیدرولوژی تیرماه سال‌های مختلف کشور را نشان می‌دهد. همان‌طور که در شکل دیده می‌شود این شاخص برای تیر ماه ۹۸ در وضعیت ترسالی (۰,۱) است. تیر ماه سال گذشته این شاخص در وضعیت خشکسالی (۰,۹-) قرار داشته است. بهترین وضعیت مربوط به تیر سال ۸۶ (+۲/۹) و بدترین وضعیت مربوط به سال‌های ۹۲، ۵۹ و ۵۰ (-۱) می‌باشد.



شکل ۸- پتانسیل رواناب تیر ماه کشور در دوره آماری بلندمدت

با توجه به شکل ۸، پتانسیل رواناب تیر ماه ۹۸ به میزان ۱۱۴ میلیون مترمکعب بیشتر از نرمال بوده است. در نتیجه حجم رواناب تیر ماه امسال حدود ۱۴ درصد بیشتر از بلندمدت است. این در حالی است که در تیر ماه سال گذشته ۱۳۹ میلیون مترمکعب (حدود ۸۳ درصد کمتر از نرمال) رواناب وجود داشته است. کمترین و بیشترین رواناب در سطح کشور به ترتیب مربوط به سال‌های ۱۳۵۳ (۳۵۴۸) میلیون مترمکعب و سال ۱۳۵۹ (۴۶) میلیون مترمکعب است.



شکل ۹- پتانسیل رواناب سال آبی کشور در دوره آماری بلندمدت

شکل ۹ روند پتانسیل رواناب کشور طی ۴۹ سال گذشته را نشان می‌دهد. همان‌طور که در شکل دیده می‌شود، پتانسیل رواناب کشور در سال آبی ۹۸-۹۷ میزان ۱۳۲ میلیارد مترمکعب است، که نسبت به میانگین ۱۰ سال گذشته ۵۸ میلیارد مترمکعب افزایش داشته است. به‌طور کلی روند کاهشی در پتانسیل رواناب کشور مشاهده می‌گردد.