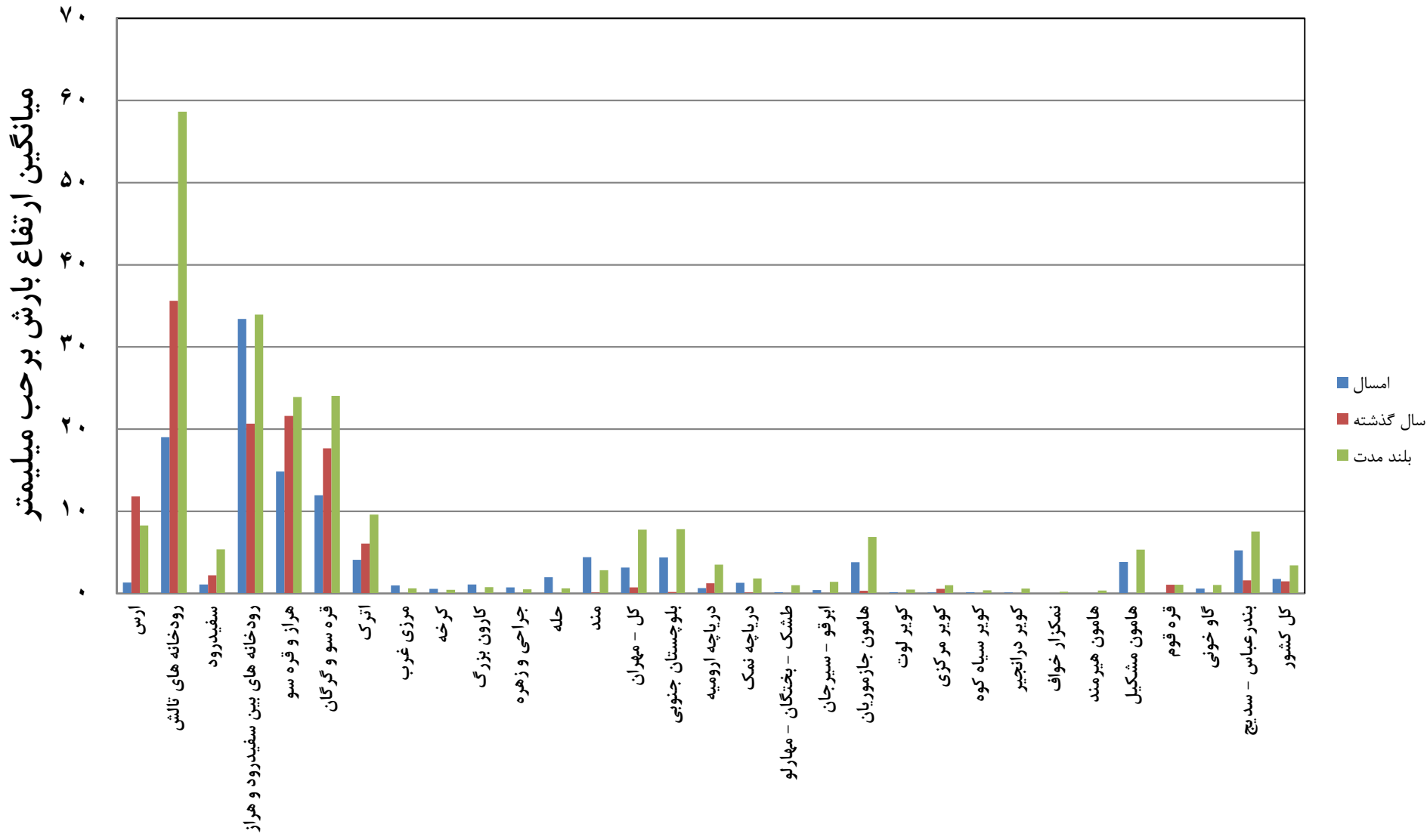
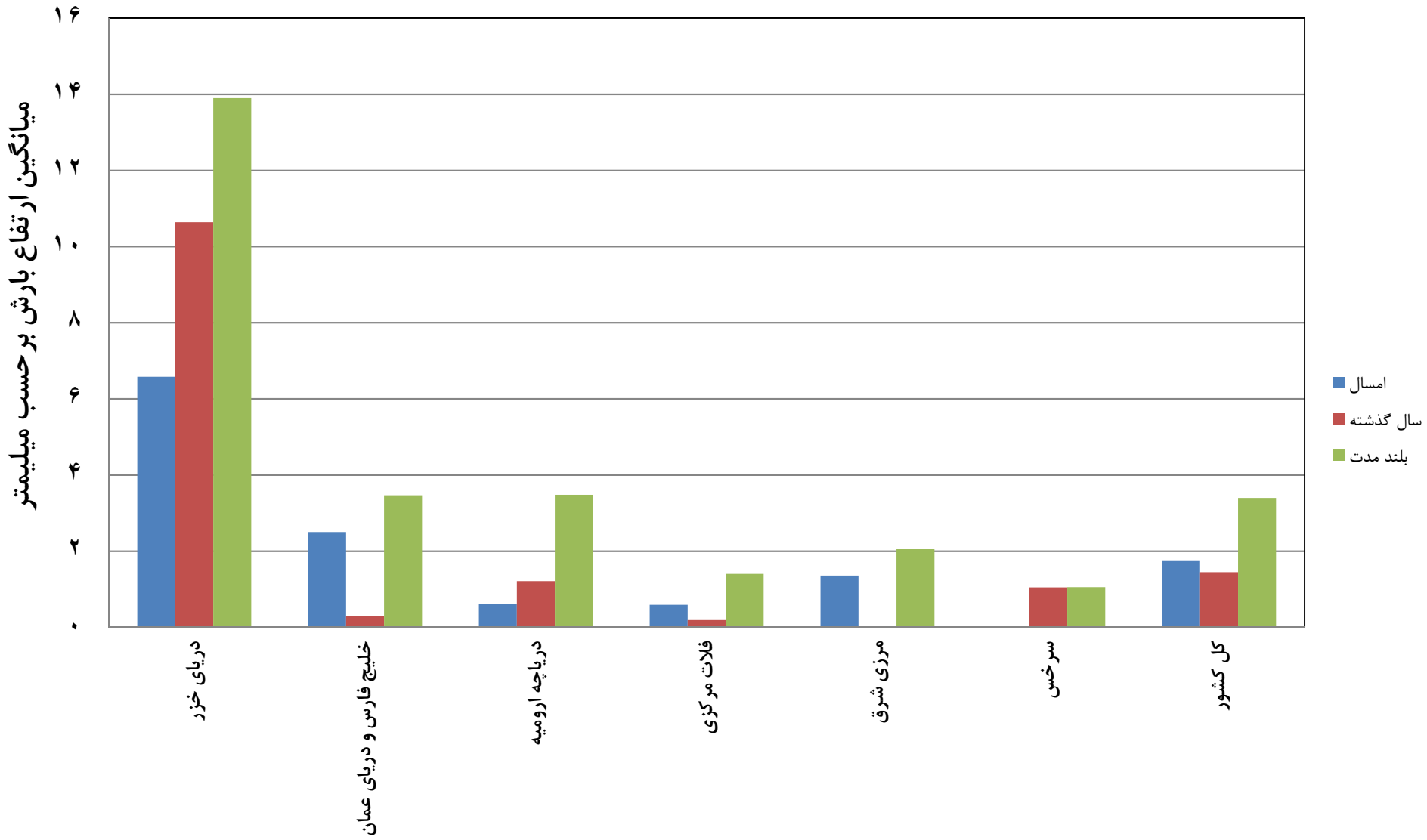


مقایسه میانگین ارتفاع بارش سال آبی جاری با دوره های مشابه زمانی در سال گذشته و دوره بلند مدت آماری
 ۱۳۹۸/۰۵/۳۱ تا ۱۳۹۸/۰۵/۰۱

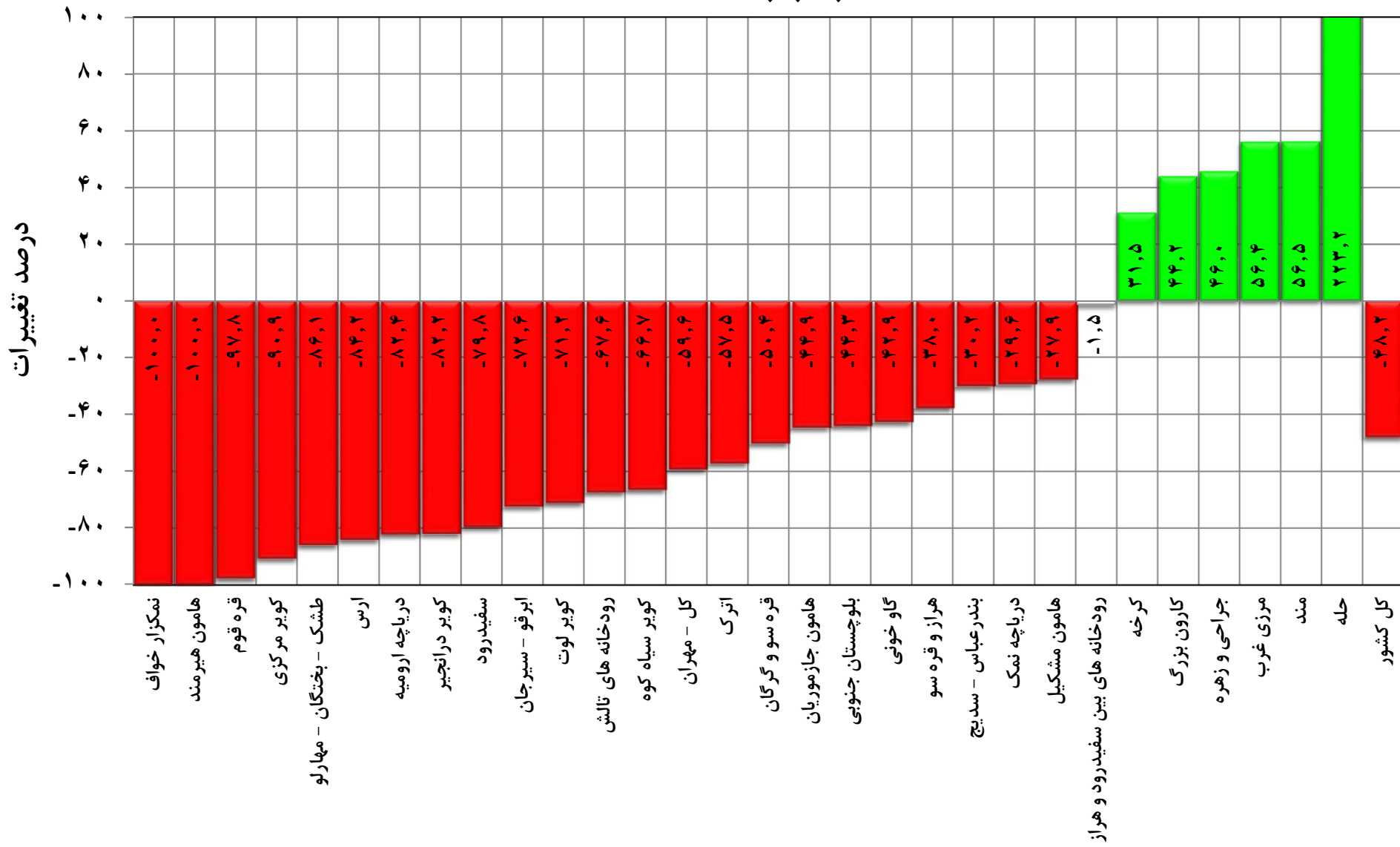


مقایسه میانگین ارتفاع بارش سال آبی جاری با دوره های مشابه زمانی در سال گذشته و دوره بلند مدت آماری
 ۱۳۹۸/۰۵/۰۱ تا ۱۳۹۸/۰۵/۳۱

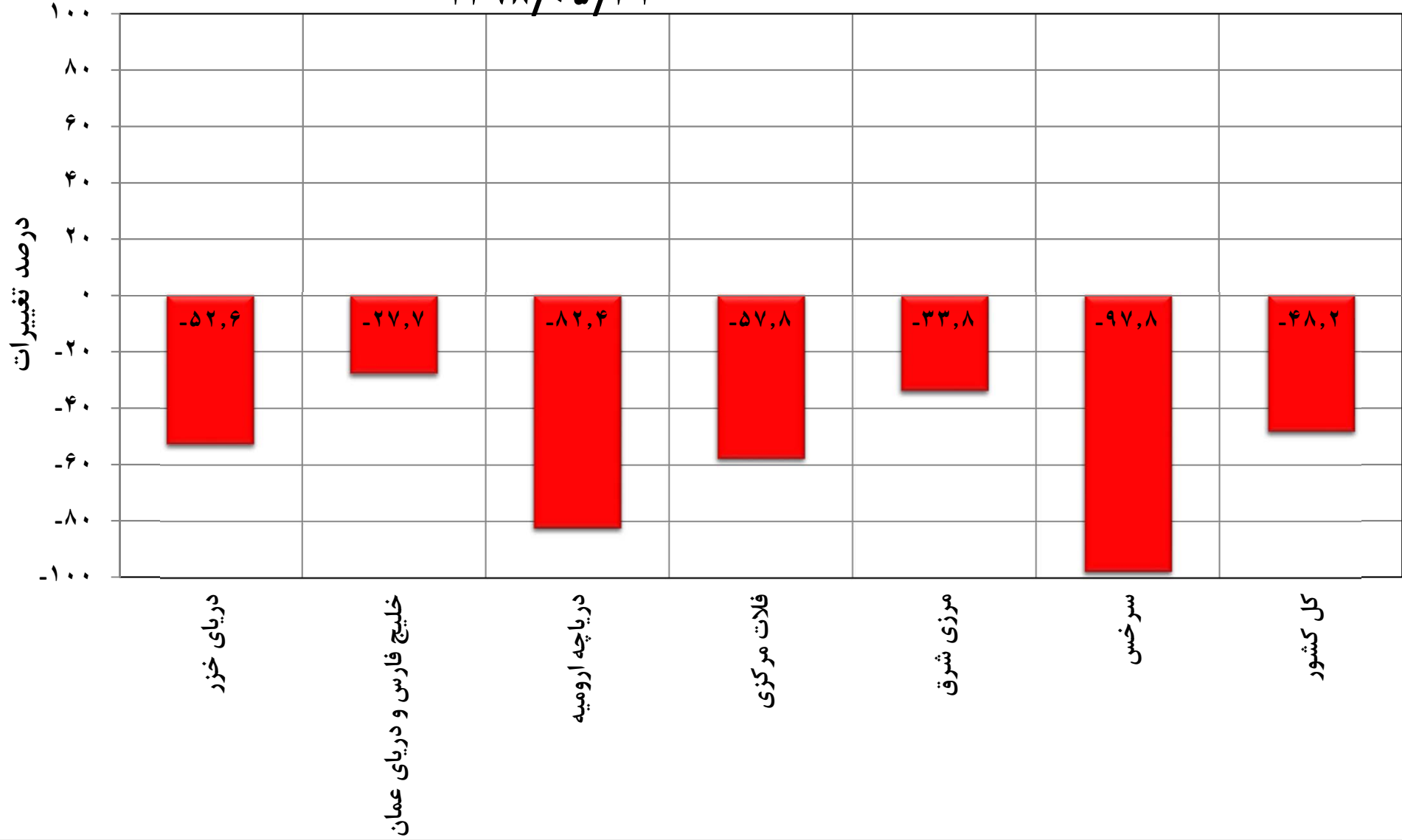


درصد تغییرات بارش حوضه های آبریز اصلی و کشور از ۱۳۹۸/۰۵/۰۱ تا ۱۳۹۸/۰۵/۳۱

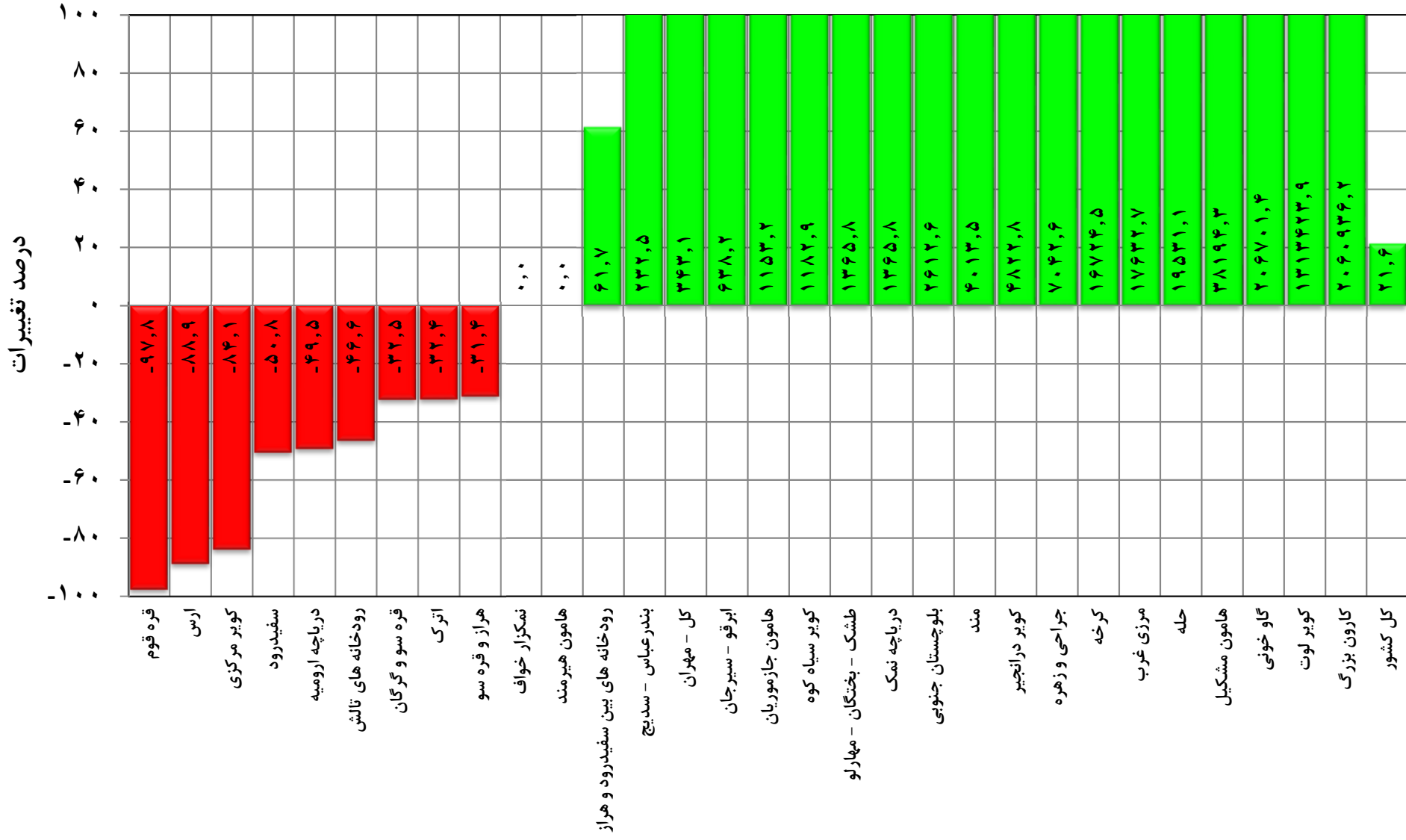
نسبت به بلند مدت



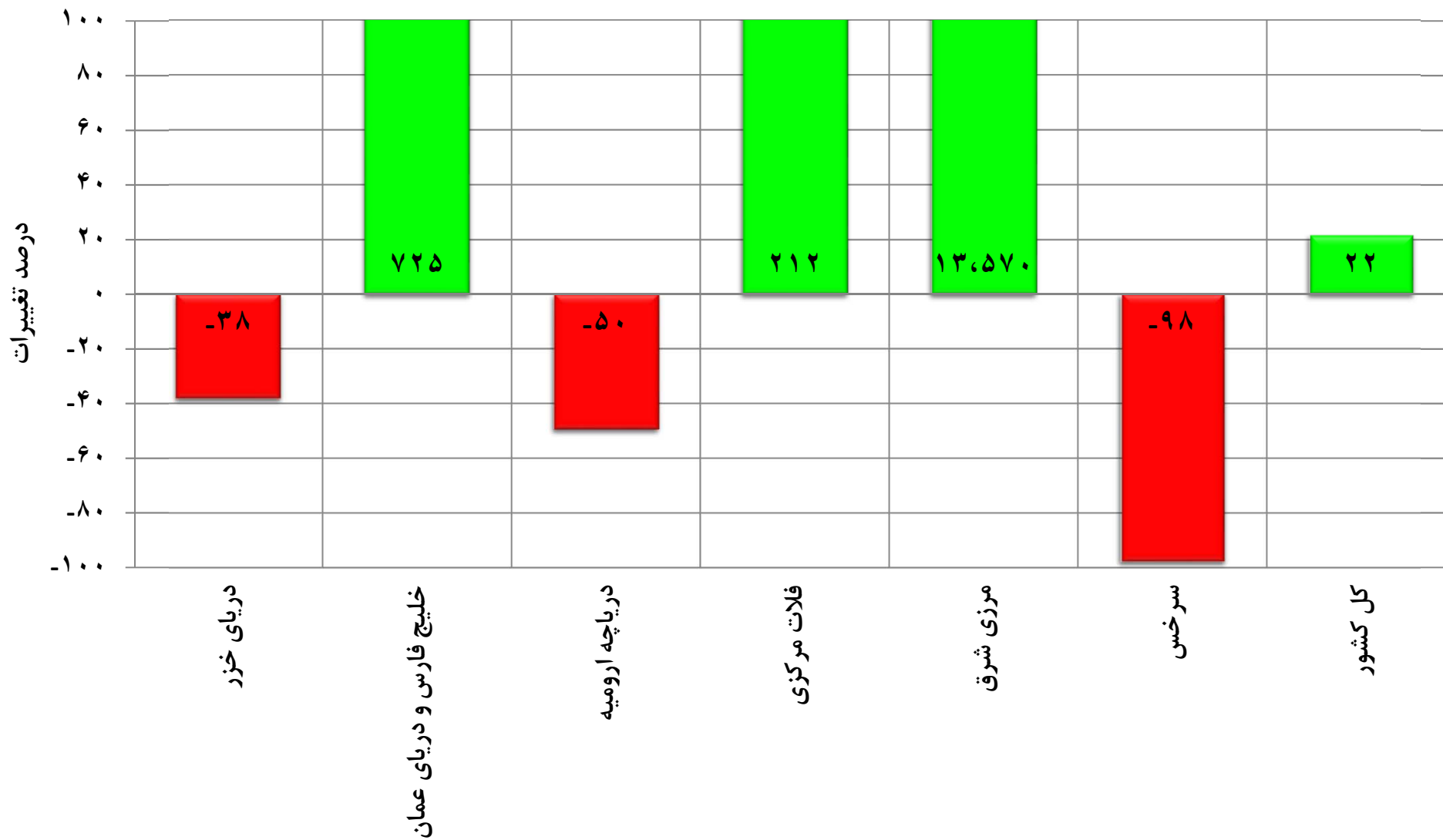
درصد تغییرات بارش حوضه های آبریز اصلی و کشور از ۱۳۹۸/۰۵/۰۱ تا ۱۳۹۸/۰۵/۳۱ نسبت به بلند مدت



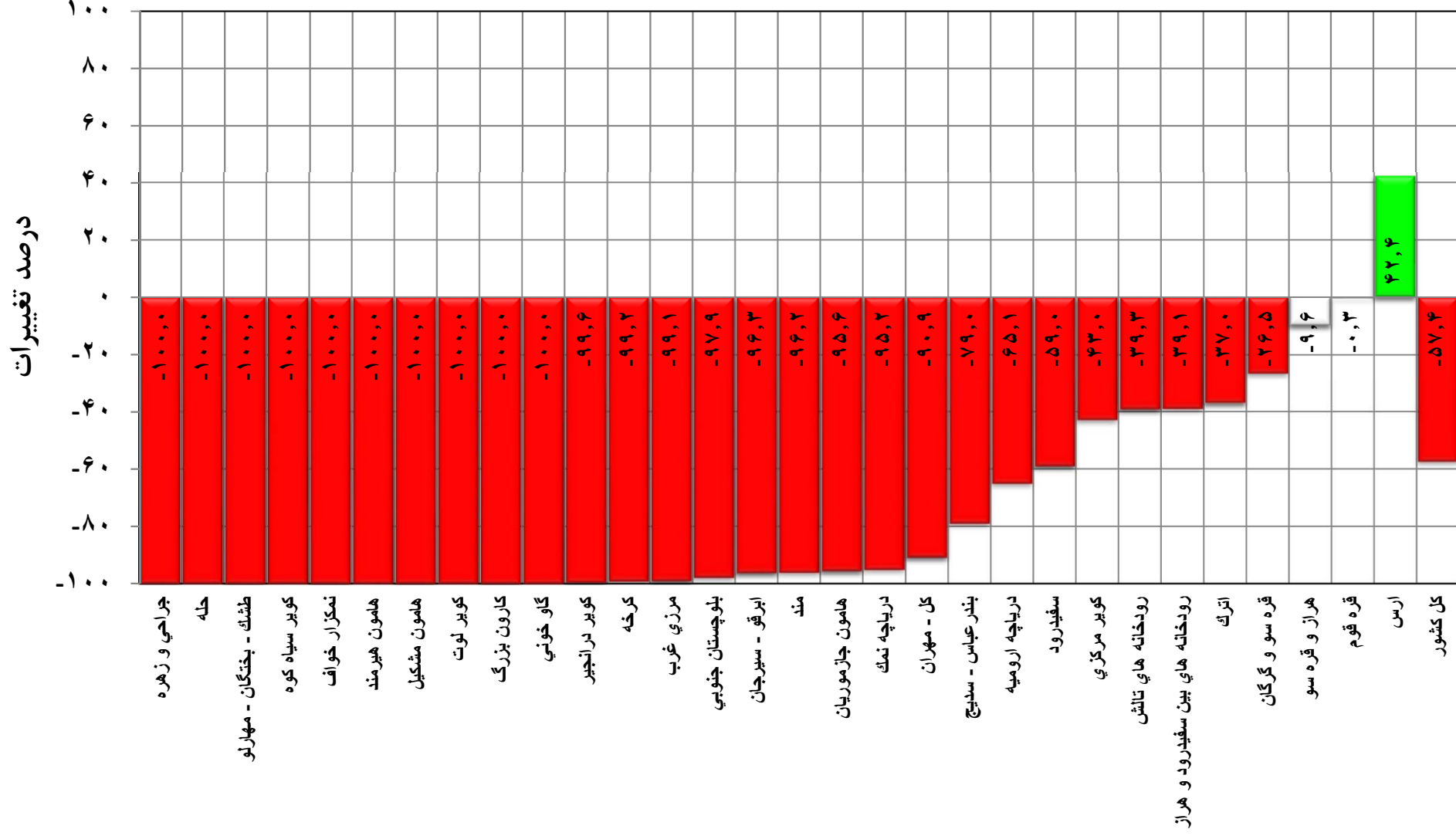
درصد تغییرات بارش حوضه های آبریز اصلی و کشور از نسبت به سال گذشته ۱۳۹۸/۰۵/۰۱ تا ۱۳۹۸/۰۵/۳۱



درصد تغییرات بارش حوضه های آبریز اصلی و کشور از ۱۳۹۸/۰۵/۰۱ تا ۱۳۹۸/۰۵/۳۱ نسبت به سال گذشته



درصد تغییرات بارش حوضه های آبریز اصلی و کشور از
نسبت به بلند مدت
۱۳۹۷/۰۵/۰۱ تا
۱۳۹۷/۰۵/۳۱



۱۳۹۷/۰۵/۳۱ تا ۱۳۹۷/۰۵/۰۱

درصد تغییرات بارش حوضه های آبریز اصلی و کشور از نسبت به بلند مدت

