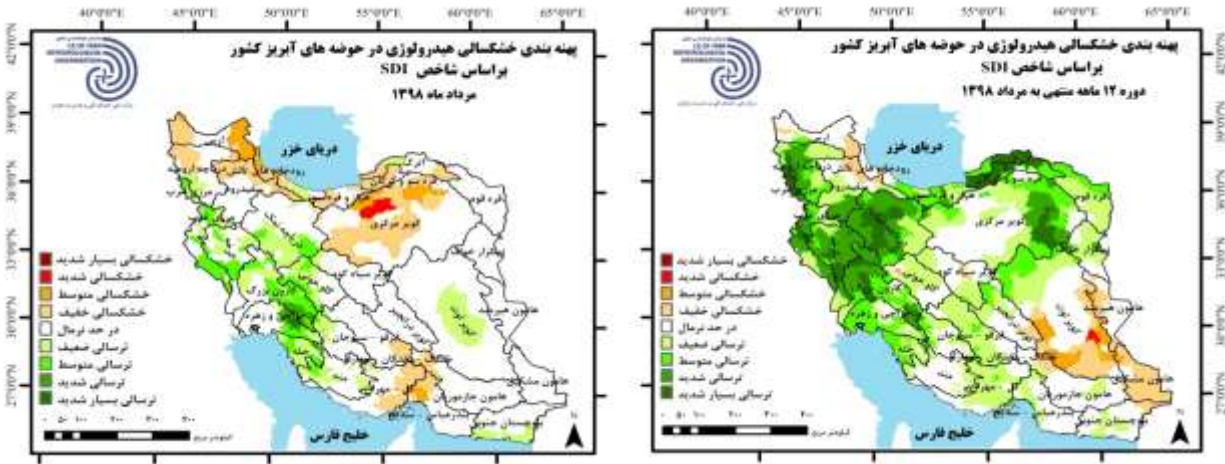
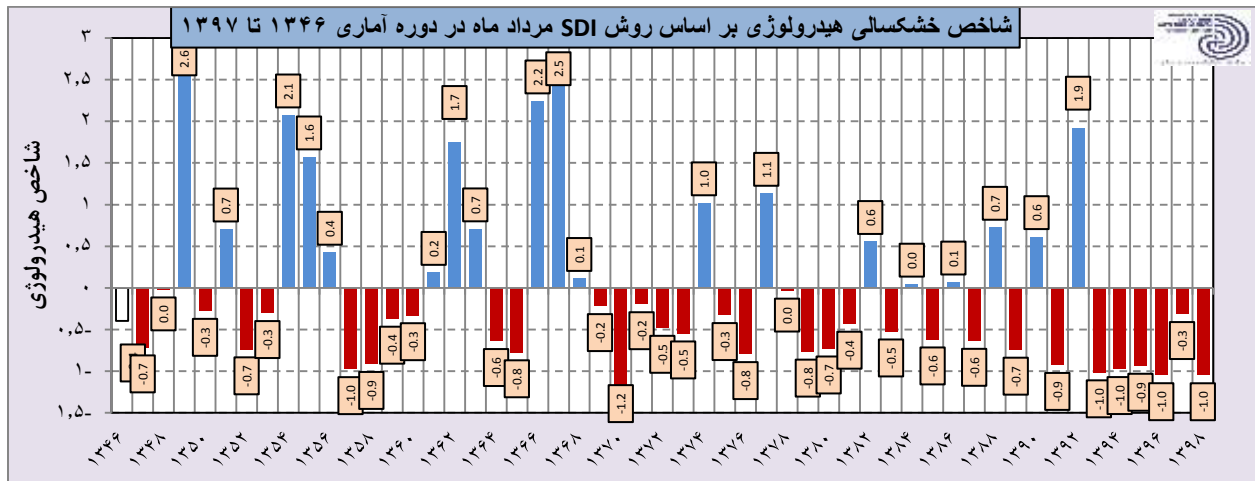


شاخص خشکسالی هیدرولوژی SDI مرداد ماه ۹۸ و دوره ۱۲ ماه منتهی مرداد ماه ۹۸ در حوضه‌های آبریز کشور:

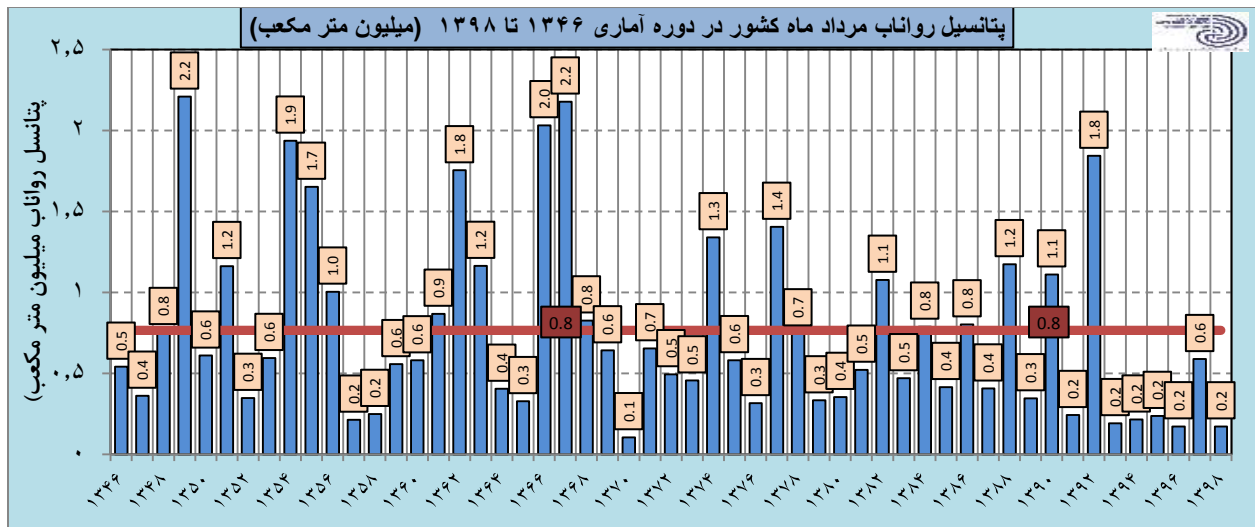


شکل ۶- نقشه‌های پهنه‌بندی شاخص خشکسالی هیدرولوژی SDI حوضه‌های آبریز کشور در مرداد ماه ۹۸ و ۱۲ ماه منتهی به آن



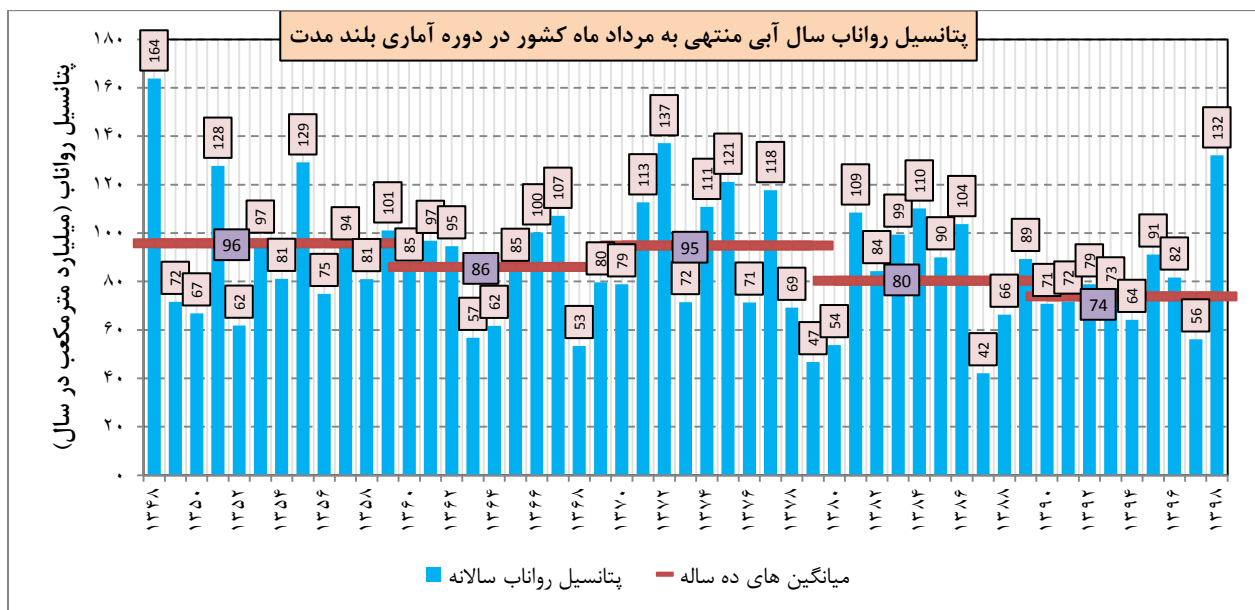
شکل ۷- شاخص خشکسالی هیدرولوژی مرداد ماه کشور در دوره آماری بلندمدت

همان‌طور که در نقشه شاخص خشکسالی هیدرولوژی مرداد ماه ۹۸ کشور دیده می‌شود (شکل ۶)، حوضه‌های غرب و جنوب غربی کشور در وضعیت ترسالی (خفیف تا شدید) قرار دارند. این بدان معناست که وضعیت پتانسیل رواناب در این حوضه‌ها نسبت به بلندمدت خود، در وضعیت بسیار خوبی قرار دارند. بخش‌هایی از حوضه‌های شمال غرب، جنوب و دامنه‌های جنوبی و شمالی البرز کشور در وضعیت خشکسالی متوسط تا خفیف هستند. سایر حوضه شرایط نرمال دارند. اما نسبت به ۱۲ ماه منتهی به مرداد ماه ۹۸، بیشتر حوضه‌ها جنوبی کشور، در وضعیت نرمال و یا ترسالی قرار دارند. همچنین حوضه‌های غربی و شمال غربی و شمال شرقی کشور به‌ویژه کرخه، مرزی غربی، دریاچه ارومیه، ارس، قره‌سو، قره‌قوم، اترک و بخش‌هایی از دریاچه نمک در وضعیت ترسالی شدید و بسیار شدید قرار دارند. شکل ۷ وضعیت خشکسالی هیدرولوژی مردادماه سال‌های مختلف کشور را نشان می‌دهد. همان‌طور که در شکل دیده می‌شود این شاخص برای مرداد ماه ۹۸ در وضعیت خشکسالی (-۱,۰) است. مرداد ماه سال گذشته نیز این شاخص در وضعیت خشکسالی (-۰,۳) قرار داشته است. بهترین وضعیت مربوط به مرداد سال ۴۹ (+۲/۵) و بدترین وضعیت مربوط به سال‌های ۹۸، ۹۶ و ۵۷ (-۱) می‌باشد.



شکل ۸- پتانسیل رواناب مرداد ماه کشور در دوره آماری بلندمدت

با توجه به شکل ۸، پتانسیل رواناب مرداد ماه ۹۸ به میزان ۰٫۶ میلیارد مترمکعب کمتر از نرمال بوده است. در نتیجه حجم رواناب مرداد ماه امسال حدود ۷۵ درصد کمتر از بلندمدت است. این در حالی است که در مرداد ماه سال گذشته ۰٫۶ میلیارد مترمکعب (حدود ۲۵ درصد کمتر از نرمال) رواناب وجود داشته است. کمترین و بیشترین رواناب در سطح کشور به ترتیب مربوط به سال‌های ۴۹ و ۶۷ (۲٫۲ میلیارد مترمکعب) و سال ۱۳۷۰ (۰٫۱ میلیارد مترمکعب) است.



شکل ۹- پتانسیل رواناب سال آبی کشور در دوره آماری بلندمدت

شکل ۹ روند پتانسیل رواناب کشور طی ۴۹ سال گذشته را نشان می‌دهد. همان‌طور که در شکل دیده می‌شود، پتانسیل رواناب کشور در سال آبی ۹۷-۹۸ میزان ۱۳۲ میلیارد مترمکعب است، که نسبت به میانگین ۱۰ سال گذشته ۵۸ میلیارد مترمکعب افزایش داشته است. به‌طور کلی روند کاهشی در پتانسیل رواناب کشور مشاهده می‌گردد.