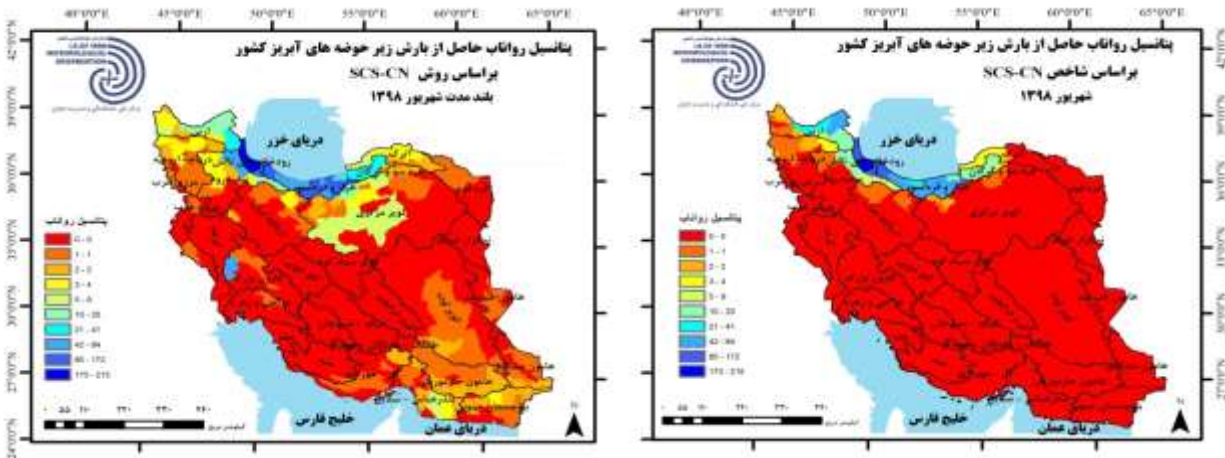
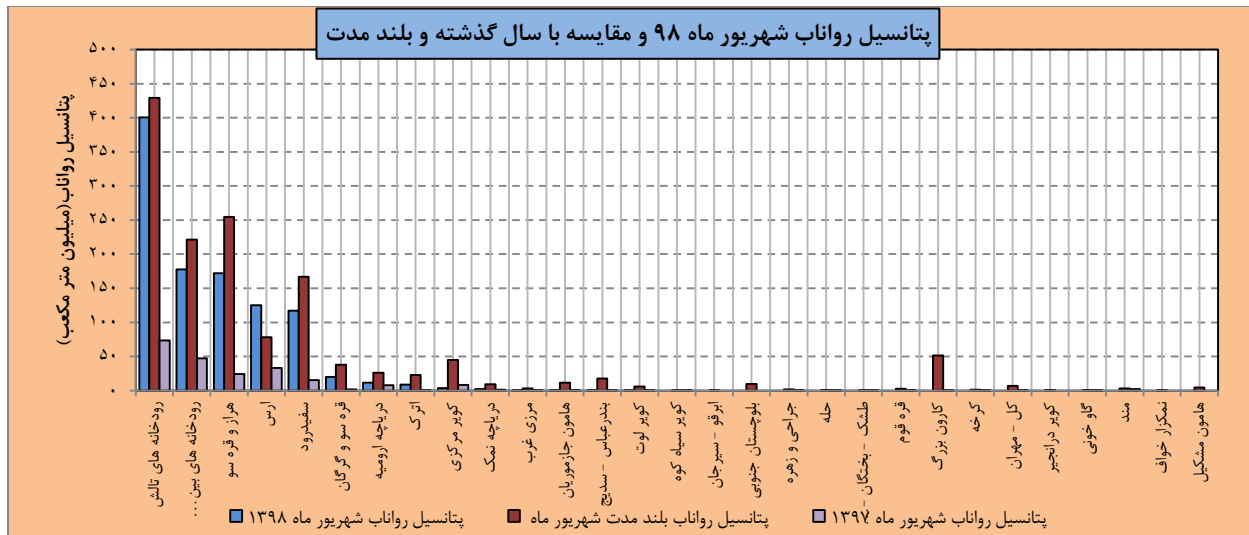


پتانسیل رواناب حوضه‌های آبریز کشور در شهریور ماه ۹۸ و دوره بلندمدت:



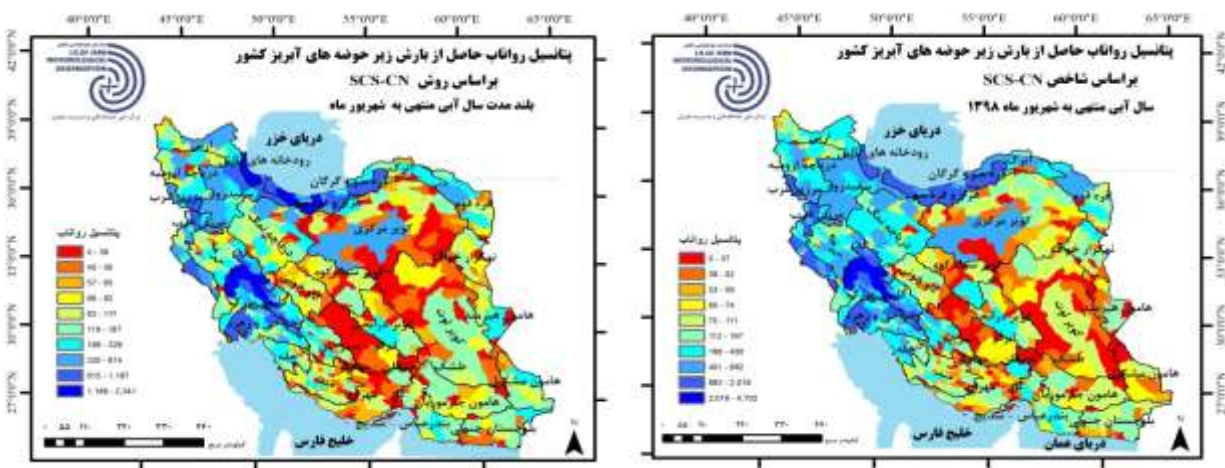
شکل ۲- پتانسیل رواناب حوضه‌های آبریز کشور در شهریور ماه ۹۸ و دوره بلندمدت با استفاده از روش SCS-CN



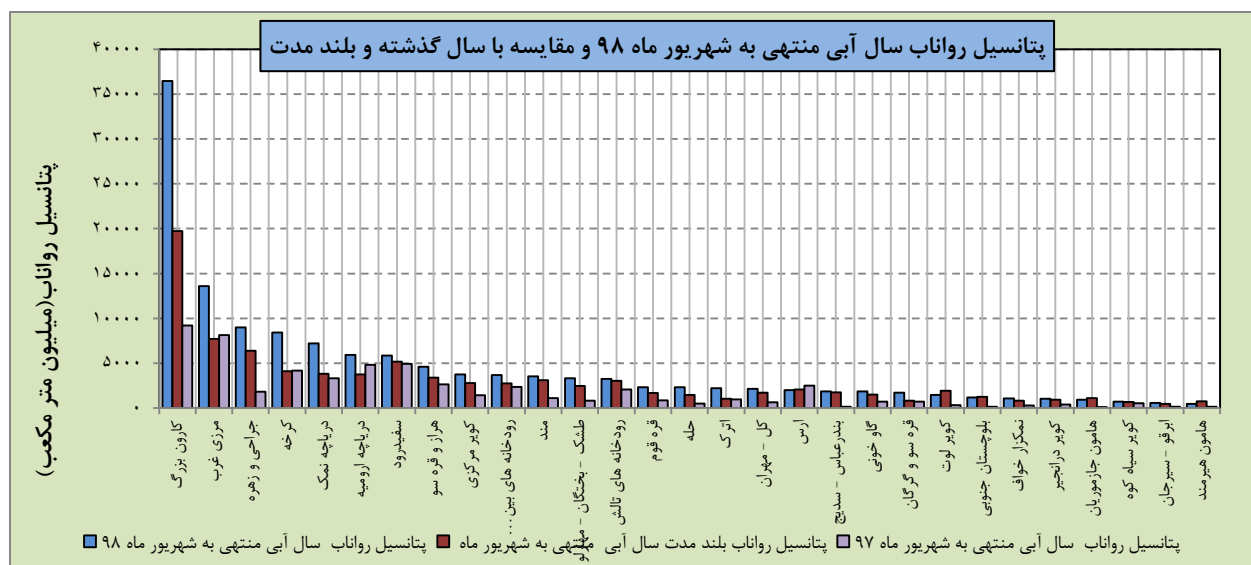
شکل ۳- نمودار پتانسیل رواناب شهریور ماه ۹۸ و مقایسه با بلندمدت به تفکیک حوضه‌های آبریز درجه ۲ کشور

همان‌طور که در شکل‌های ۲ و ۳ نشان داده شده است، بیشترین پتانسیل رواناب حاصل از بارش در حوضه‌های شمال و بخش‌هایی از شمال غرب کشور است. سایر نقاط کشور پتانسیل رواناب نداشته است. حوضه‌های رودخانه‌های تالش و رودخانه‌های بین سفیدرود با پتانسیل رواناب ۴۰۰ و ۱۷۷ میلیون مترمکعب بیشترین رواناب را در این ماه داشته‌اند. سایر حوضه بدون رواناب بوده‌اند. مجموع رواناب کشور ایران در شهریور ماه ۹۸ حدود ۱ میلیارد مترمکعب بوده است که نسبت به سال گذشته و بلندمدت شهریور به ترتیب ۳۷۰٪ افزایش و ۲۶٪ کاهش داشته است. زیر حوضه‌های دریاچه ارومیه نیز نسبت به بلندمدت وضعیت مناسبی ندارند اما نسبت به بلندمدت شرایط بهتری دارد. سمینه رود و زرین رود از رودهای مهم این زیر حوضه‌ها هستند.

پتانسیل سال آبی منتهی به شهریور ماه ۹۸ حوضه‌های آبریز کشور در دوره بلندمدت:



شکل ۴- پتانسیل رواناب حوضه‌های آبریز کشور در سال آبی منتهی به شهریور ماه و دوره بلندمدت با استفاده از روش SCS-CN



شکل ۵- نمودار پتانسیل رواناب سال آبی منتهی به شهریور ماه ۹۸ و مقایسه با بلندمدت به تفکیک حوضه‌های آبریز درجه ۲ کشور

همان‌طور که در شکل‌های ۴ و ۵ نشان داده شده است، بیشترین پتانسیل رواناب حاصله از بارش در سال آبی ۹۷-۹۸ (منتهی به شهریور) مربوط به حوضه‌های غرب، جنوب غرب و شمال کشور است. کمترین مقدار آن نیز مربوط به حوضه‌های جنوب شرق و مرکزی است. کارون بزرگ با پتانسیل رواناب ۳۶,۵ و مرزی غرب با ۱۳,۶ میلیارد مترمکعب در سال آبی جاری (منتهی به شهریور) بیشترین حجم پتانسیل رواناب را به خود اختصاص داده‌اند. حوضه‌های هامون مشکیل و هیرمند به ترتیب با ۰,۴۶ و ۰,۴۷ میلیارد مترمکعب کمترین پتانسیل رواناب را داشته‌اند. مجموع رواناب کشور ایران در سال آبی جاری ۱۳۳ میلیارد مترمکعب بوده است که نسبت به سال گذشته و بلندمدت به ترتیب ۱۳۶ و ۴۷ درصد افزایش داشته است. زیر حوضه‌های حوضه دریاچه ارومیه نسبت به بلندمدت وضعیت مناسب‌تری دارند. در مقایسه رواناب سال آبی جاری با بلندمدت، مشخص است که در کل رواناب سال آبی منتهی به شهریور ۹۸ نسبت به بلندمدت آن تغییر محسوسی نداشته است.