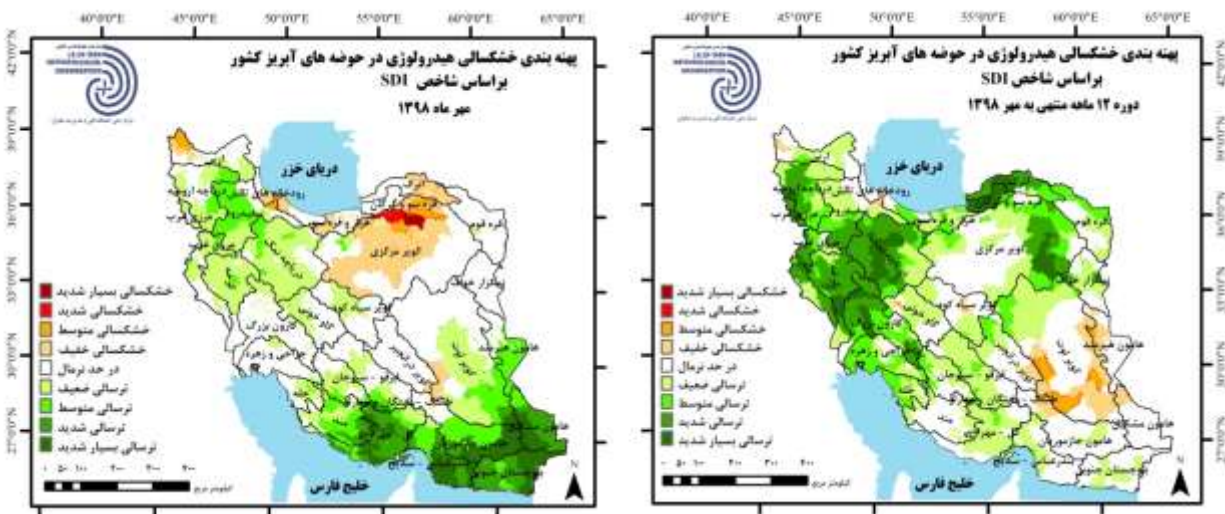
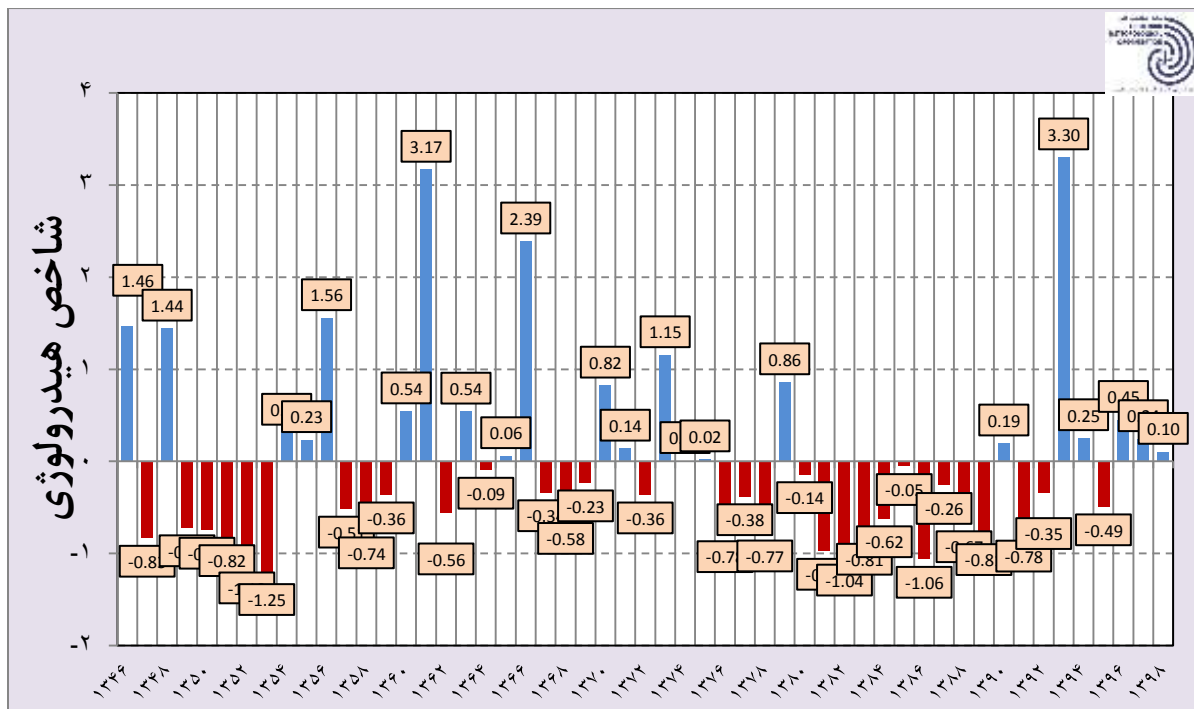


شاخص هیدرولوژیکی SDI حوضه های آبریز کشور مهر ماه ۹۸

شاخص خشکسالی هیدرولوژی SDI مهر ماه ۹۸ و دوره ۱۲ ماه منتهی به مهر ماه ۹۸ در حوضه های آبریز کشور:



شکل ۱- نقشه های پهنه بندی شاخص خشکسالی هیدرولوژی SDI حوضه های آبریز کشور در مهر ماه ۹۸ و ۱۲ ماه منتهی به آن



شکل ۲- شاخص خشکسالی هیدرولوژی مهر ماه کشور در دوره آماری بلندمدت

همان طور که در نقشه شاخص خشکسالی هیدرولوژی مهر ماه ۹۸ کشور دیده می شود (شکل ۱)، تعدادی از حوضه های جنوب شرق و همچنین غرب کشور در وضعیت ترسالی (خفیف تا بسیار شدید) قرار دارند. این بدان معناست که وضعیت پتانسیل رواناب در این حوضه ها نسبت به

بلندمدت خود، در وضعیت بسیار خوبی قرار دارند. بخش‌هایی از حوضه‌های شمال شرق کشور در وضعیت خشکسالی متوسط تا خفیف هستند. سایر حوضه شرایط نرمال دارند. اما نسبت به ۱۲ ماه منتهی به مهر ماه ۹۸، بیشتر حوضه‌های جنوبی کشور، در وضعیت نرمال و یا ترسالی قرار دارند. همچنین حوضه‌های غربی و شمال غربی و شمال شرقی کشور به‌ویژه کرخه، مرزی غربی، دریاچه ارومیه، ارس، قره‌سو، قره‌قوم، اترک و بخش‌هایی از دریاچه نمک در وضعیت ترسالی شدید و بسیار شدید قرار دارند. مطابق این نقشه چند حوضه در شرق کشور درگیر خشکسالی خفیف تا متوسط می‌باشند. در شکل ۲ وضعیت خشکسالی هیدرولوژی مهرماه سال‌های مختلف کشور را نشان می‌دهد. همان‌طور که در شکل دیده می‌شود این شاخص برای مهر ماه ۹۸ در وضعیت نرمال (+۰/۱) است. مهر ماه سال گذشته نیز این شاخص در وضعیت نرمال (+۰/۲۴) قرار داشته است. بهترین وضعیت مربوط به مهر سال ۹۳ (+۳/۳) و بدترین وضعیت مربوط به سال ۵۳ (-۱/۲۵) می‌باشد.