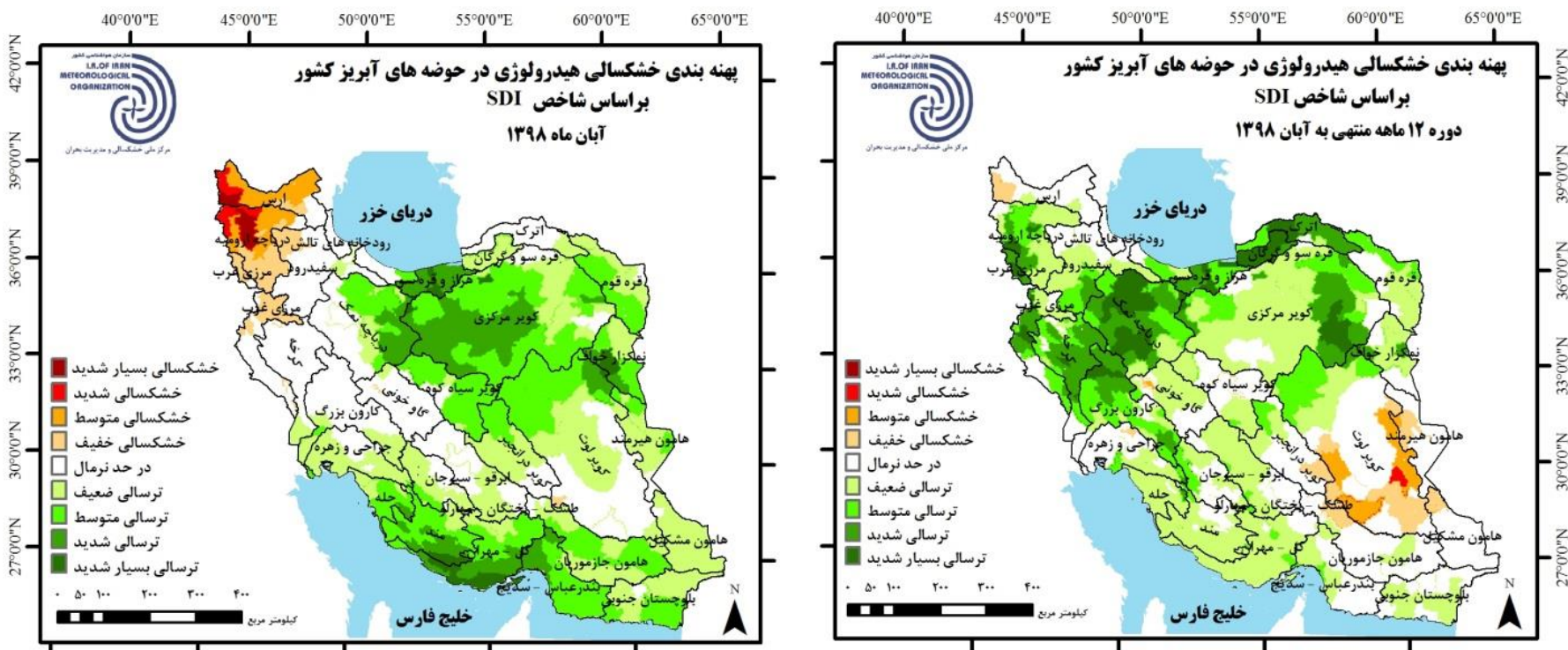


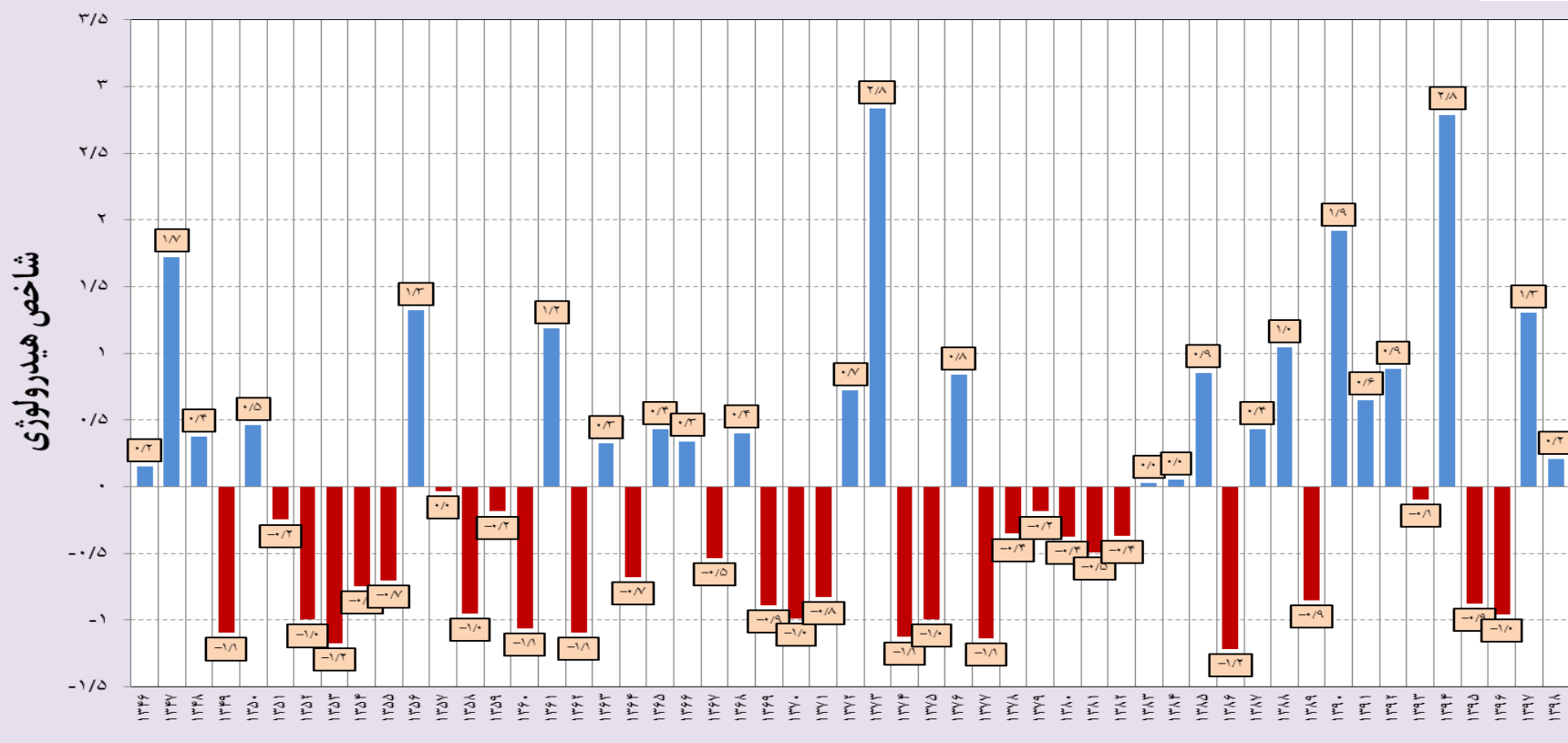
**شاخص خشکسالی هیدرولوژی SDI آبان ماه ۹۸ و دوره ۱۲ ماه منتهی آبان ماه ۹۸ در حوضه‌های آبریز کشور:**



شکل ۱- نقشه‌های پهنه‌بندی شاخص خشکسالی هیدرولوژی SDI حوضه‌های آبریز کشور در آبان ماه ۹۸ و ۱۲ ماه منتهی به آن

همان‌طور که در نقشه شاخص خشکسالی هیدرولوژی آبان ماه ۹۸ کشور دیده می‌شود (شکل ۱)، حوضه‌های شمال غرب کشور در وضعیت خشکسالی (خفیف تا شدید) قرار دارند. این بدان معناست که وضعیت پتانسیل رواناب در این حوضه‌ها نسبت به بلندمدت خود، در وضعیت مناسبی قرار ندارد. بخش‌هایی از حوضه‌های مرکز و جنوب کشور در وضعیت ترسالی بسیار شدید تا خفیف هستند. سایر حوضه شرایط نرمال دارند. اما نسبت به ۱۲ ماه منتهی به آبان ماه ۹۸، بیشتر حوضه‌های نیمه شمالی کشور، در وضعیت نرمال و یا ترسالی قرار دارند. همچنین قسمت‌هایی از حوضه‌های شرقی کشور به‌ویژه هامون هیرمند و کویر لوت در وضعیت خشکسالی قرار دارند.

شاخص خشکسالی هیدرولوژی بر اساس روش SDI آبان ماه در دوره آماری ۱۳۹۸ تا ۱۳۴۶



شکل ۲ - شاخص خشکسالی هیدرولوژی آبان ماه کشور در دوره آماری بلندمدت

شکل ۲ وضعیت خشکسالی هیدرولوژی آبان ماه سال‌های مختلف کشور را نشان می‌دهد. همان‌طور که در شکل دیده می‌شود این شاخص برای آبان ماه ۹۸ در وضعیت نرمال (+۰/۲) است. آبان ماه سال گذشته نیز این شاخص در وضعیت ترسالی (-۱/۳) قرار داشته است. بهترین وضعیت مربوط به آبان سال‌های ۷۳ و ۹۴ با مقدار ۲/۸+ و بدترین وضعیت مربوط به سال‌های ۸۶ و ۵۳ با مقدار ۱/۲- است.