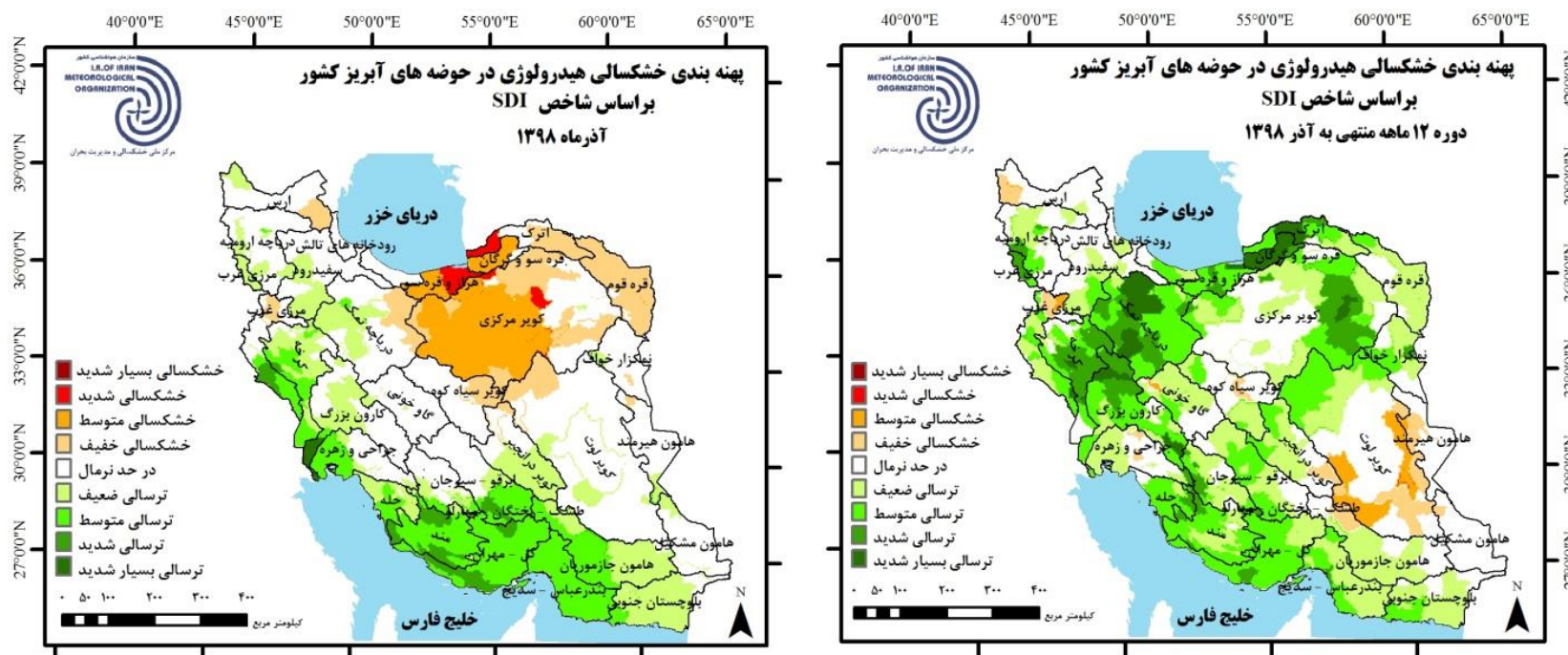


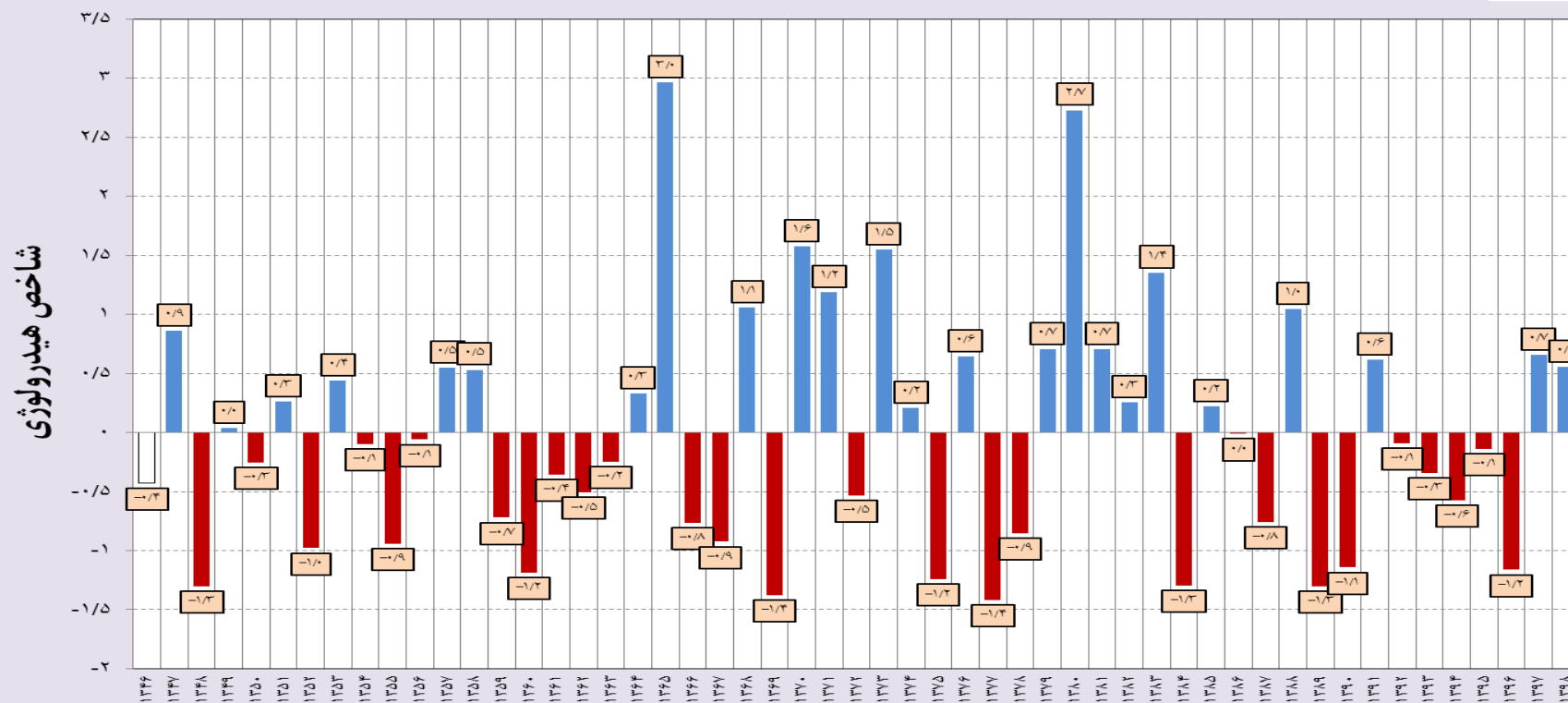
شاخص خشکسالی هیدرولوژی SDI آذر ماه ۹۸ و دوره ۱۲ ماهه منتهی به آذر ماه ۹۸ در حوضه‌های آبریز کشور:



شکل ۱- نقشه‌های پهنه‌بندی شاخص خشکسالی هیدرولوژی SDI حوضه‌های آبریز کشور در آذر ماه ۹۸ و ۱۲ ماهه منتهی به آن

همان‌طور که در نقشه شاخص خشکسالی هیدرولوژی آذر ماه ۹۸ کشور دیده می‌شود (شکل ۱)، حوضه‌های مرکز و شمال شرق و قسمت‌هایی از حوضه‌های غرب کشور در وضعیت خشکسالی (خفیف تا شدید) قرار دارند. این بدان معناست که وضعیت پتانسیل رواناب در این حوضه‌ها نسبت به بلندمدت خود، در وضعیت مناسبی قرار ندارد. این درحالی است که عمده حوضه‌های واقع در جنوب کشور در وضعیت ترسالی هستند. سایر حوضه شرایط نرمال دارند. در بررسی ۱۲ ماهه منتهی به آذر ماه ۹۸، بیشتر حوضه‌های نیمه شمالی کشور، در وضعیت نرمال و یا ترسالی قرار دارند. همچنین قسمت‌هایی از حوضه‌های شرقی کشور به‌ویژه هامون هیرمند و کویر لوت در وضعیت خشکسالی قرار دارند.

شاخص خشکسالی هیدرولوژی بر اساس روش SDI آذر ماه در دوره آماری 1346 تا 1398



شکل ۲ - شاخص خشکسالی هیدرولوژی آذر ماه کشور در دوره آماری بلندمدت

شکل ۲ وضعیت خشکسالی هیدرولوژی آذر ماه سال‌های مختلف کشور را نشان می‌دهد. همان‌طور که در شکل دیده می‌شود این شاخص برای آذرماه ۹۸ در وضعیت ترسالی خفیف (+۰/۶) است. آذر ماه سال گذشته نیز این شاخص در وضعیت ترسالی خفیف (-۰/۷) قرار داشته است. بهترین وضعیت مربوط به آذر سال‌های ۶۵ و ۸۰ با مقدار +۳ و +۲/۷ و بدترین وضعیت مربوط به سال‌های ۶۹ و ۷۷ با مقدار -۱/۴ است.