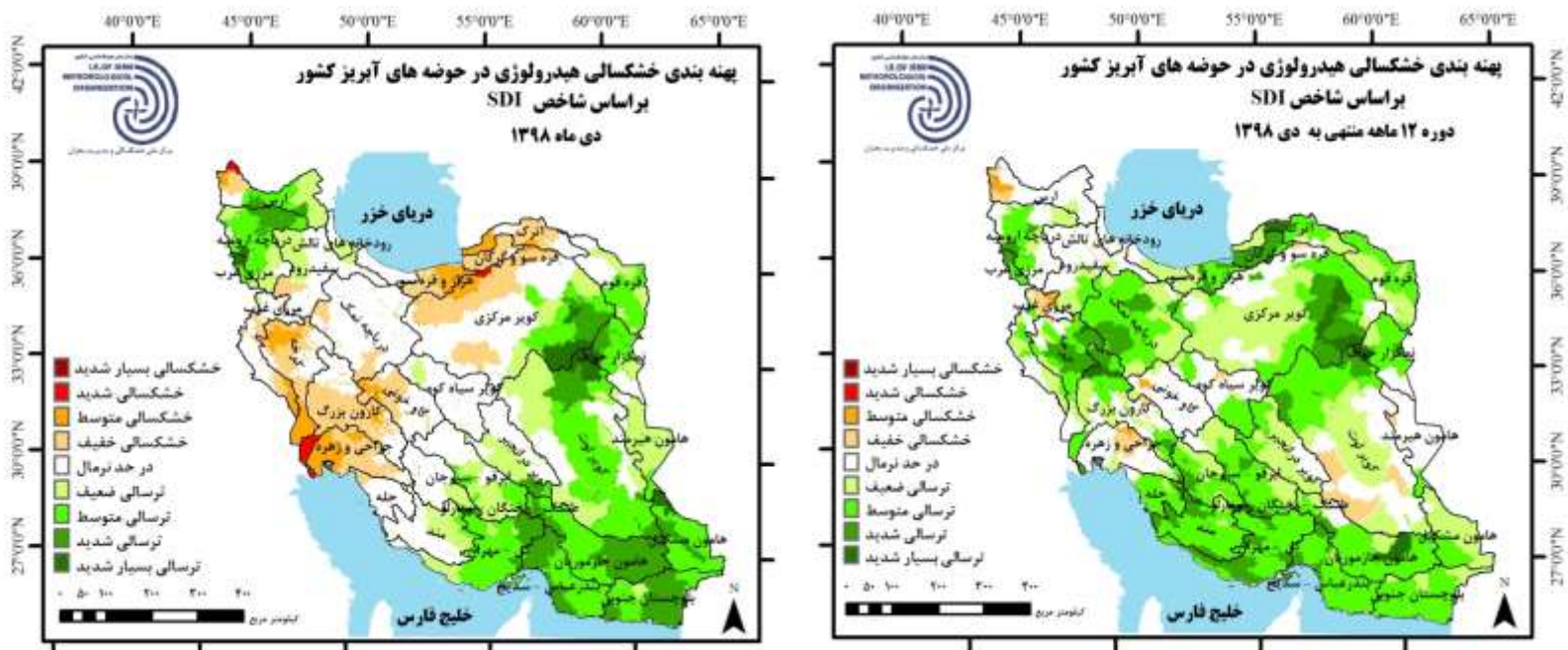
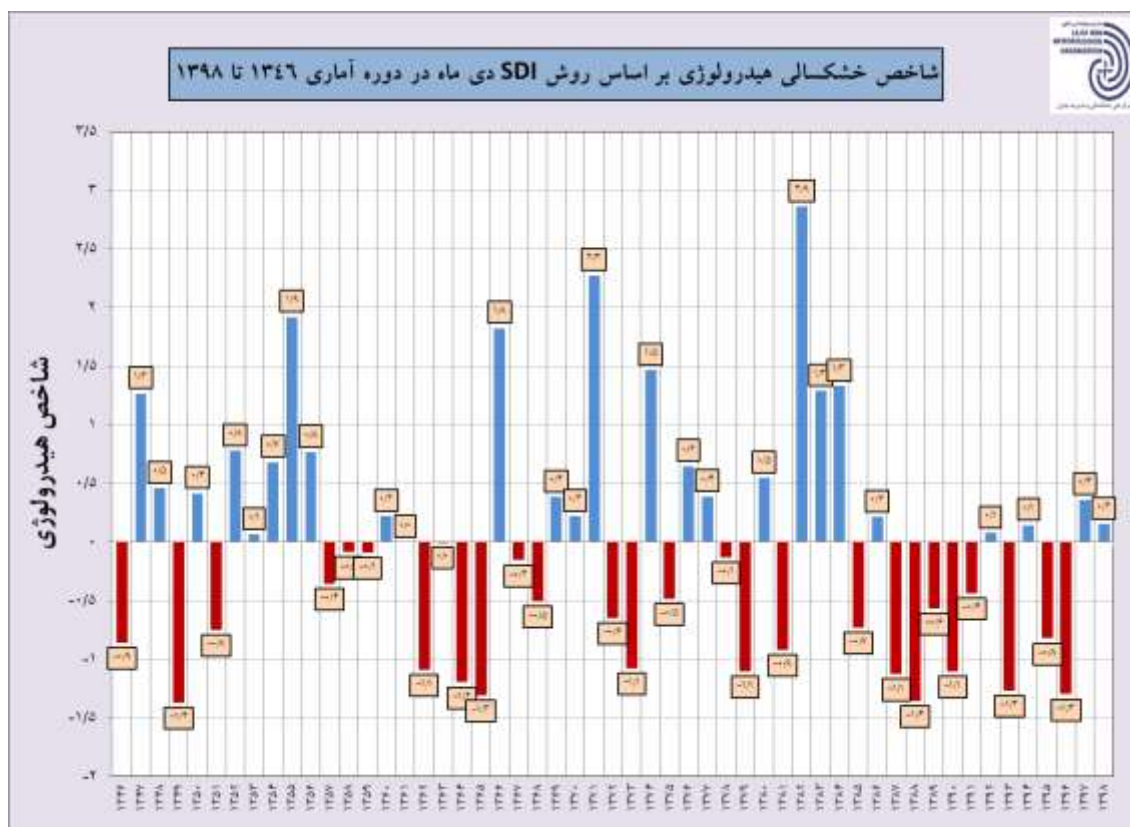


شاخص خشکسالی هیدرولوژی SDI دی ماه ۹۸ و دوره ۱۲ ماهه منتهی به دی ماه ۹۸ در حوضه‌های آبریز کشور:



شکل ۱- نقشه‌های پهنه‌بندی شاخص خشکسالی هیدرولوژی SDI حوضه‌های آبریز کشور در دی ماه ۹۸ و ۱۲ ماه منتهی به آن

همان‌طور که در نقشه شاخص خشکسالی هیدرولوژی دی ماه ۹۸ کشور دیده می‌شود (شکل ۱)، حوضه‌های مرکز و شمال شرق و قسمت‌هایی از حوضه‌های غرب کشور در وضعیت خشکسالی (خفیف تا شدید) قرار دارند. این بدان معناست که وضعیت پتانسیل رواناب در این حوضه‌ها نسبت به بلندمدت خود، در وضعیت مناسبی قرار ندارد. این در حالی است که عمده حوضه‌های واقع در جنوب و شرق و دو حوضه در شمال غرب کشور در وضعیت ترسالی هستند. سایر حوضه شرایط نرمال دارند. در بررسی ۱۲ ماه منتهی به دی ماه ۹۸، بیشتر حوضه‌های نیمه شمالی کشور، در وضعیت نرمال و یا ترسالی قرار دارند. همچنین قسمت‌هایی از حوضه‌های شرقی کشور به‌ویژه هامون هیرمند و کویر لوت در وضعیت خشکسالی قرار دارند.



شکل ۲ - شاخص خشکسالی هیدرولوژی دی ماه کشور در دوره آماری بلندمدت

شکل ۲ وضعیت خشکسالی هیدرولوژی دی ماه سال‌های مختلف کشور را نشان می‌دهد. همان‌طور که در شکل دیده می‌شود این شاخص برای دیمه ۹۸ در وضعیت نرمال (+۰/۲) است. دی ماه سال گذشته نیز این شاخص در وضعیت نرمال (+۰/۴) قرار داشته است. بهترین وضعیت مربوط به دی سال ۸۲ با مقدار +۲/۹ و بدترین وضعیت مربوط به سال‌های ۸۸ و ۴۹ با مقدار -۱/۴ است.